



INSOLENCE

The Roaring Twenties: the decade that will forever be known for the rise of radio, cinema and jazz music. Fashion is more opulent than ever before. Fast-forward to the present day, where the luxurious new palazzo style is an unstoppable force. Twenties elements making a comeback, although in contemporary form. That combination of new palazzo and the vintage Twenties is the inspiration for the Insoleance collection.



Temper # 34512

p.44



Temper # 34504

p.29



Temper # 34505

p.40, 50



Temper # 34510

p.42



p.41



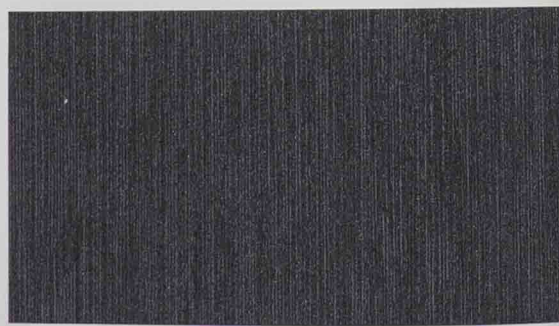
Swing # 34661

p.23



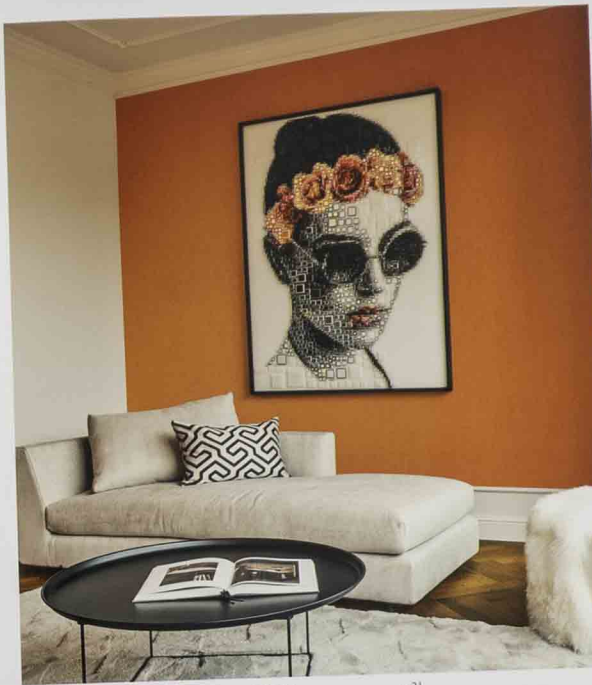
Temper # 34509

p.31



Temper # 34509

p.31



Temper # 34507

p.21



Temper # 34516

p.36



Temper # 34506

p.49



Temper # 34507

p.21



Shiver # 34542

p.7



Temper # 34511

p.35



Temper # 34508

p.22



Shiver # 34543

p.7

PROFIROL



PROFIROL



PROFIROL



PROFIROL



PROFIROL



PROFIROL





Temper # 34515 p. 32



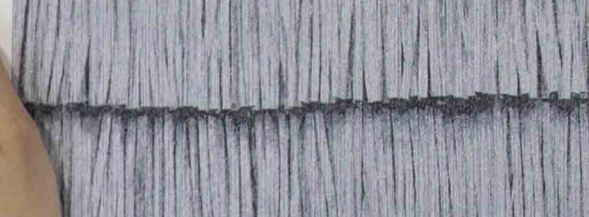
Temper # 34517 p. 37



Temper # 34500 p. 14



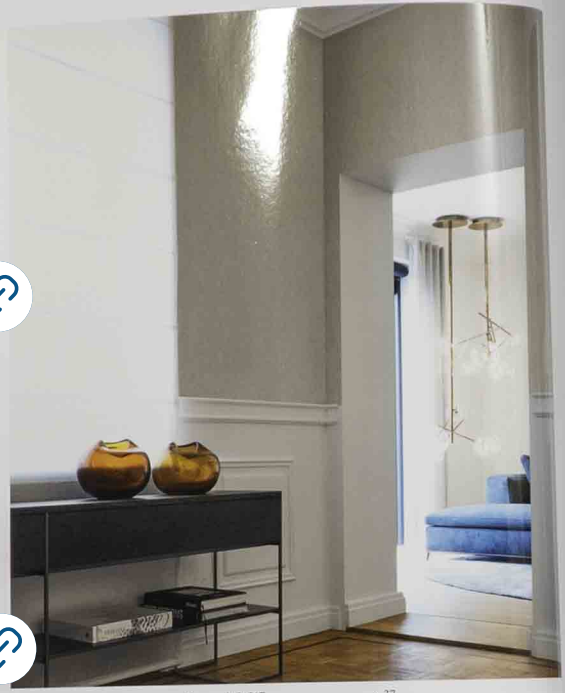
Temper # 34514 p. 48



Shiver # 34541 p. 11



Shiver # 34544 p. 30



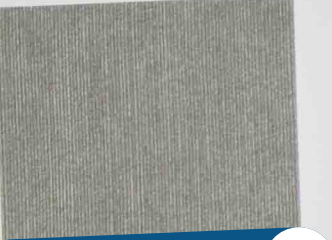
Temper # 34517 p. 37



Temper # 34502 p. 17



Shiver # 34540 p. 10



Temper # 34513 p. 46



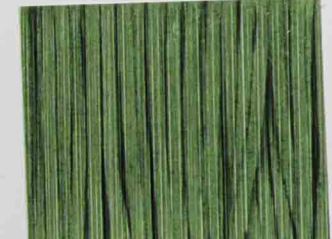
Temper # 34502 p. 17



Temper # 34503 p. 19



Temper # 34501 p. 15



Swing # 34662 p. 18



Temper # 34518



PROFIROL



Grow
34641



PROFIROL 



PROFIROL



PROFIROL



8454Z





Color
54640

PROFIROL



PROFIROL





Color
34540

PROFIROL



PROFIROL



PROFIROL



34540



Color
34640

PROFIROL



PROFIROL



PROFIROL



40



PROFIROL



PROFIROL



PROFIROL





PROFIROL 

INSOLENCE
by
ARTE

VANITY # 34560
PAGE 12
REPEAT +/- 32 cm (12.60")





PROFIROL 

INSOLENCE
by
ARTE®

VANITY # 34560
PAGE 12
REPEAT +/- 32 cm (12.60")

Copyright ARTE®



Vanity # 34560

INSOLENCE
by
ARTE[®]

VANITY # 34561
PAGE 13
REPEAT +/- 32 cm (12.60")

Copyright ARTE[®]



34500



Swing
34662

PROFIROL 

PROFIROL 

PROFIROL 

PROFIROL 



PROFIROL



PROFIROL



PROFIROL



PROFIROL





Swing
34662

PROFIROL

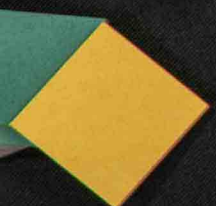
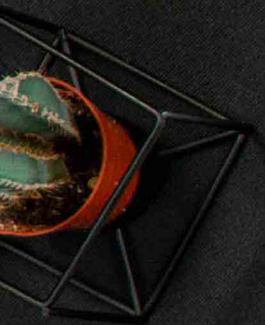
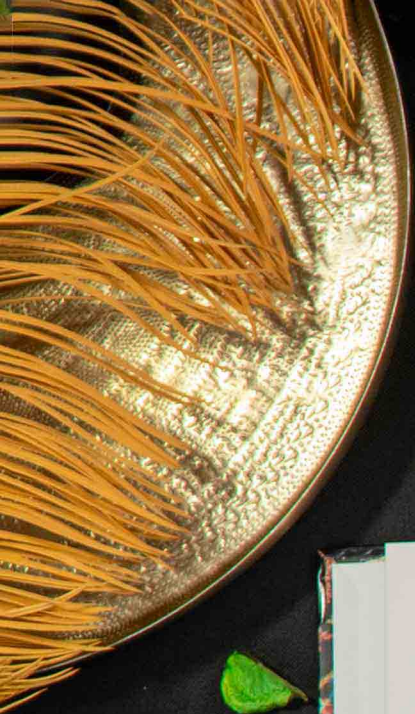


PROFIROL



PROFIROL





INSOLENCE
by
ARTE

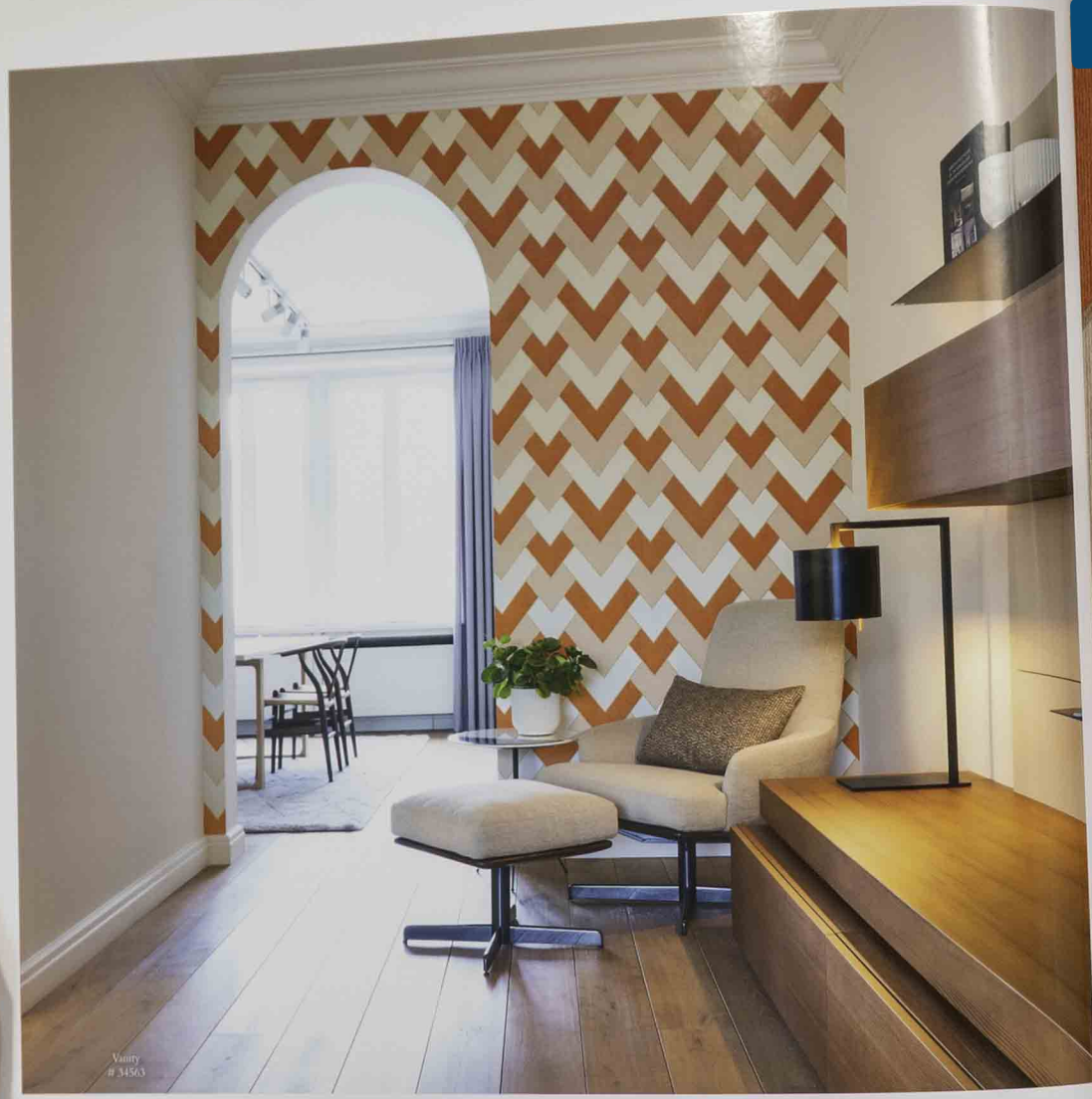
TEMPER # 34502
PAGE 17
REPEAT → 0,8 cm (L80*)

Copyright ARTE



Swing
34662





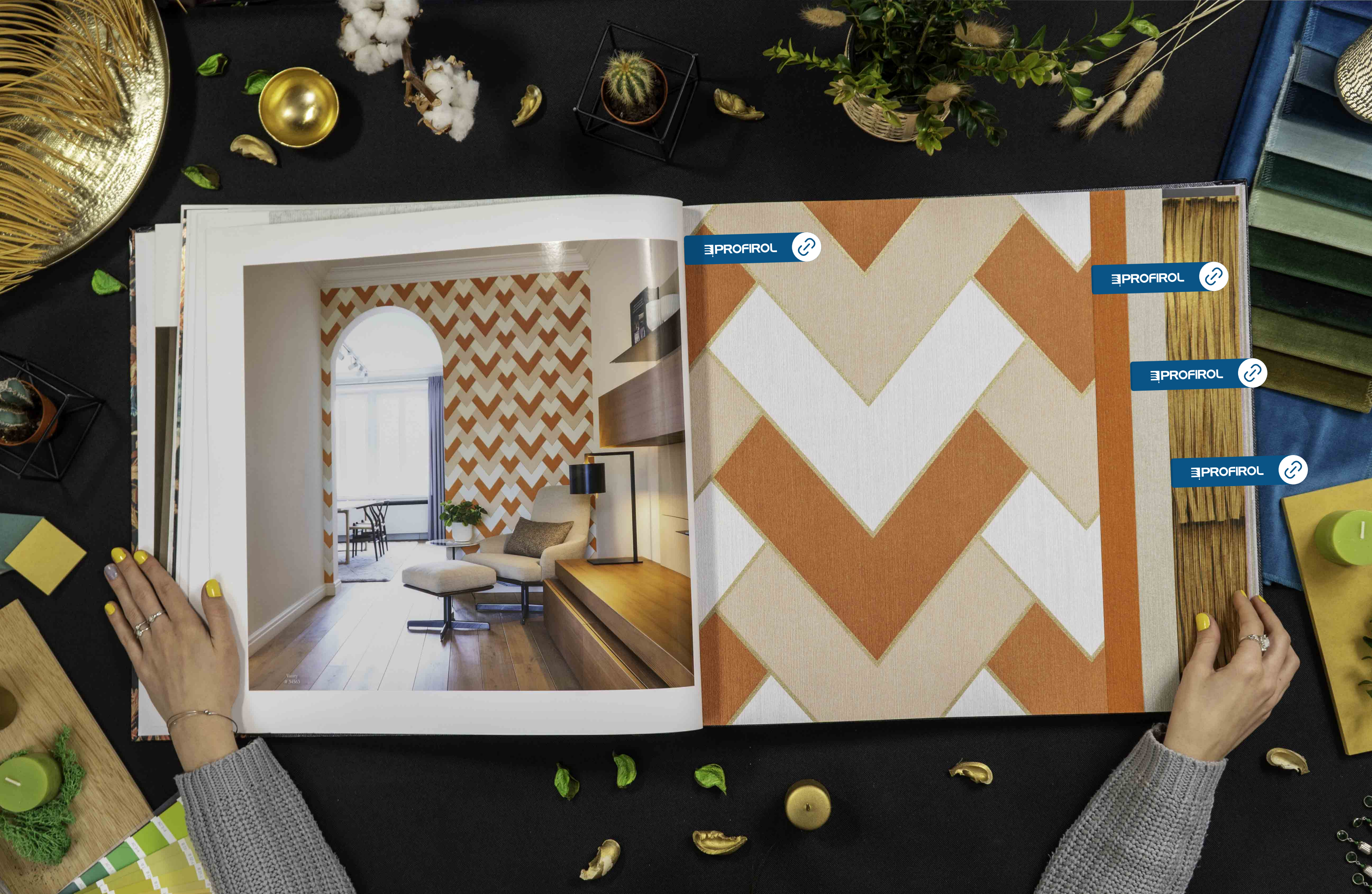
Vanity
34563

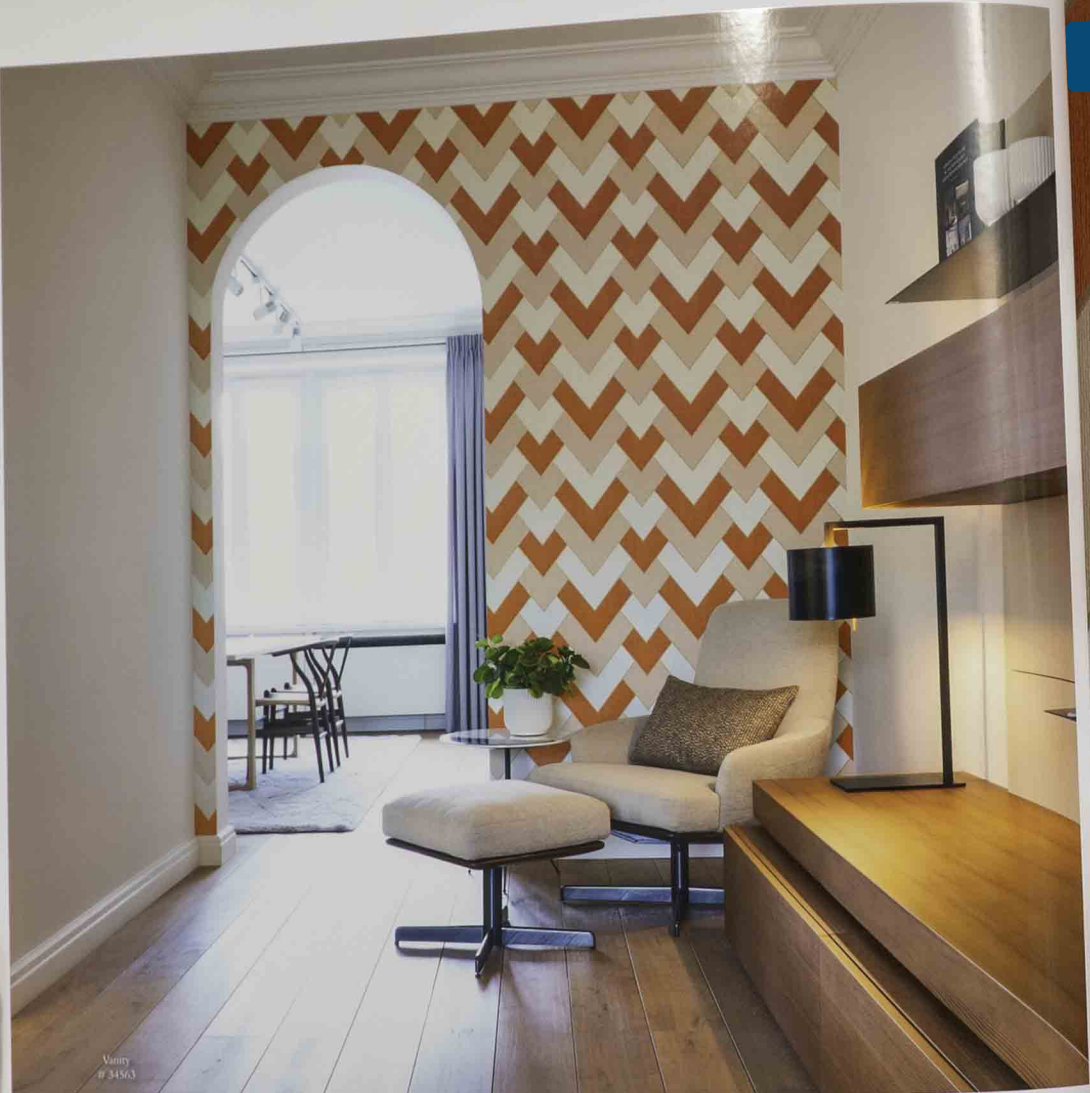
PROFIROL 

PROFIROL 

PROFIROL 

PROFIROL 





Manny
34563

PROFIROL



PROFIROL

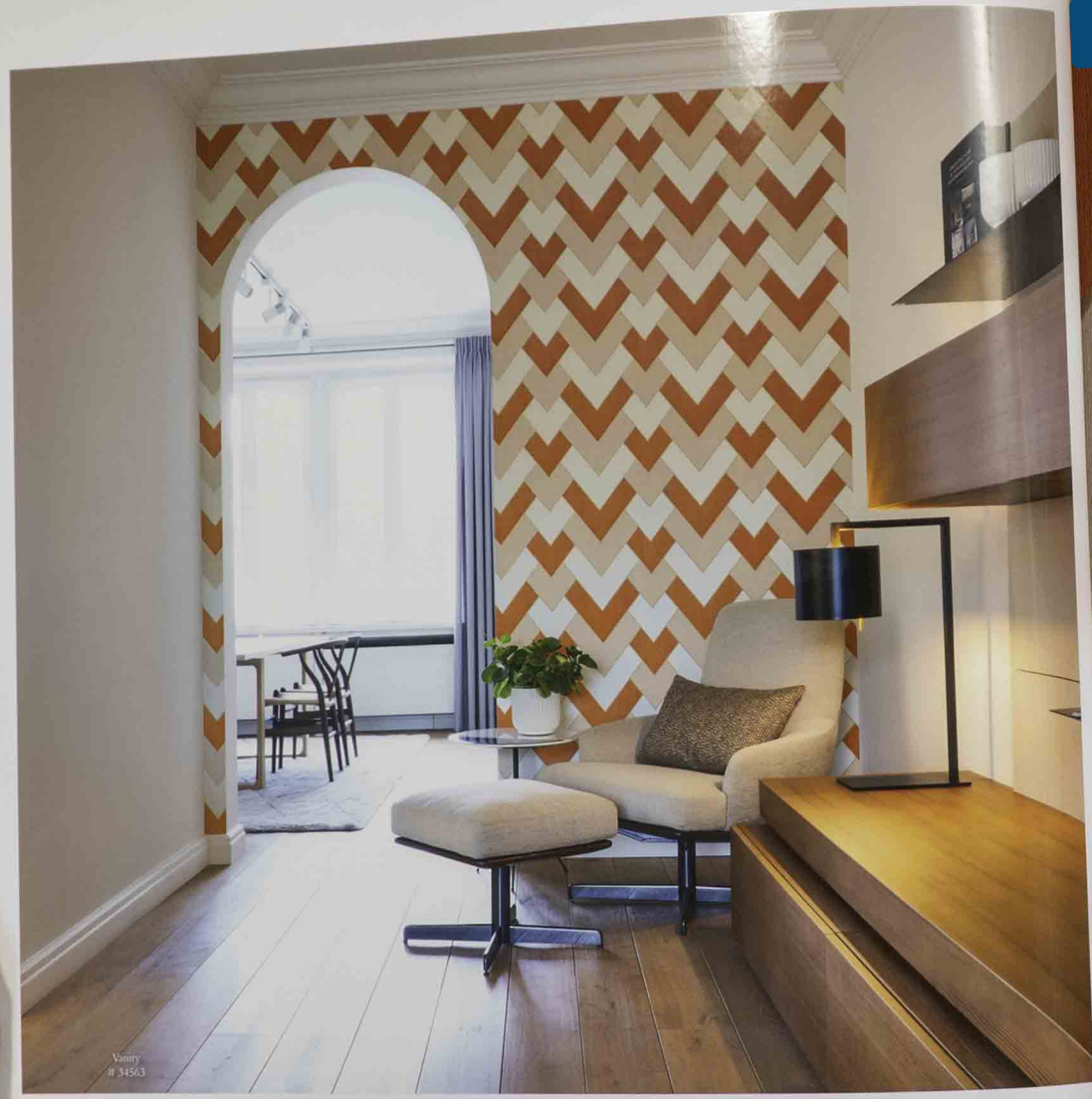


PROFIROL



PROFIROL





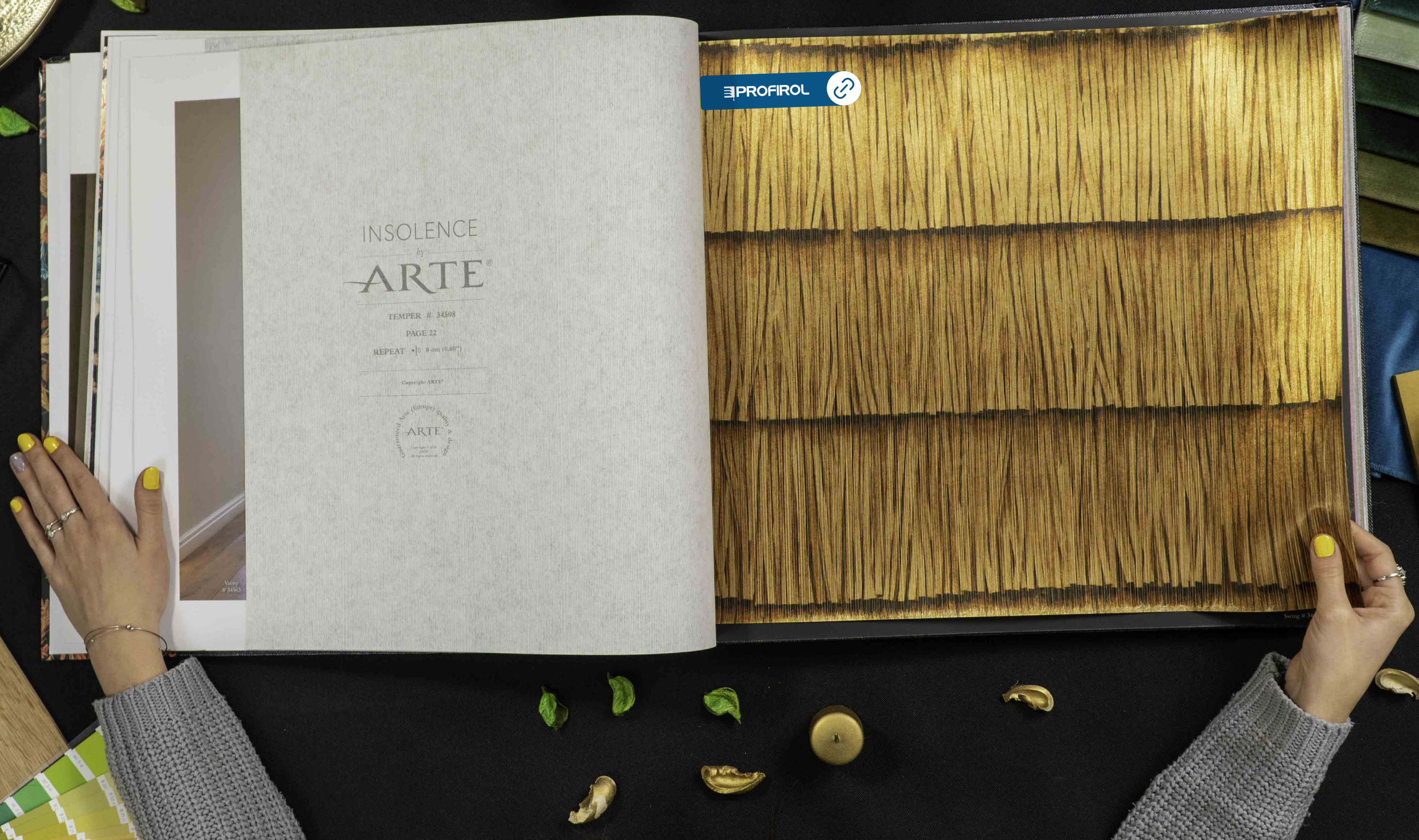
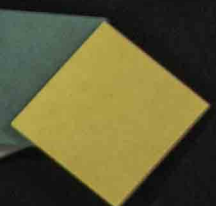
PROFIROL 

PROFIROL 

PROFIROL 

PROFIROL 





INSOLENCE
by
ARTE

TEMPER # 34508

PAGE 22

REPEAT • 0 8 cm (0.00")

Copyright ARTE

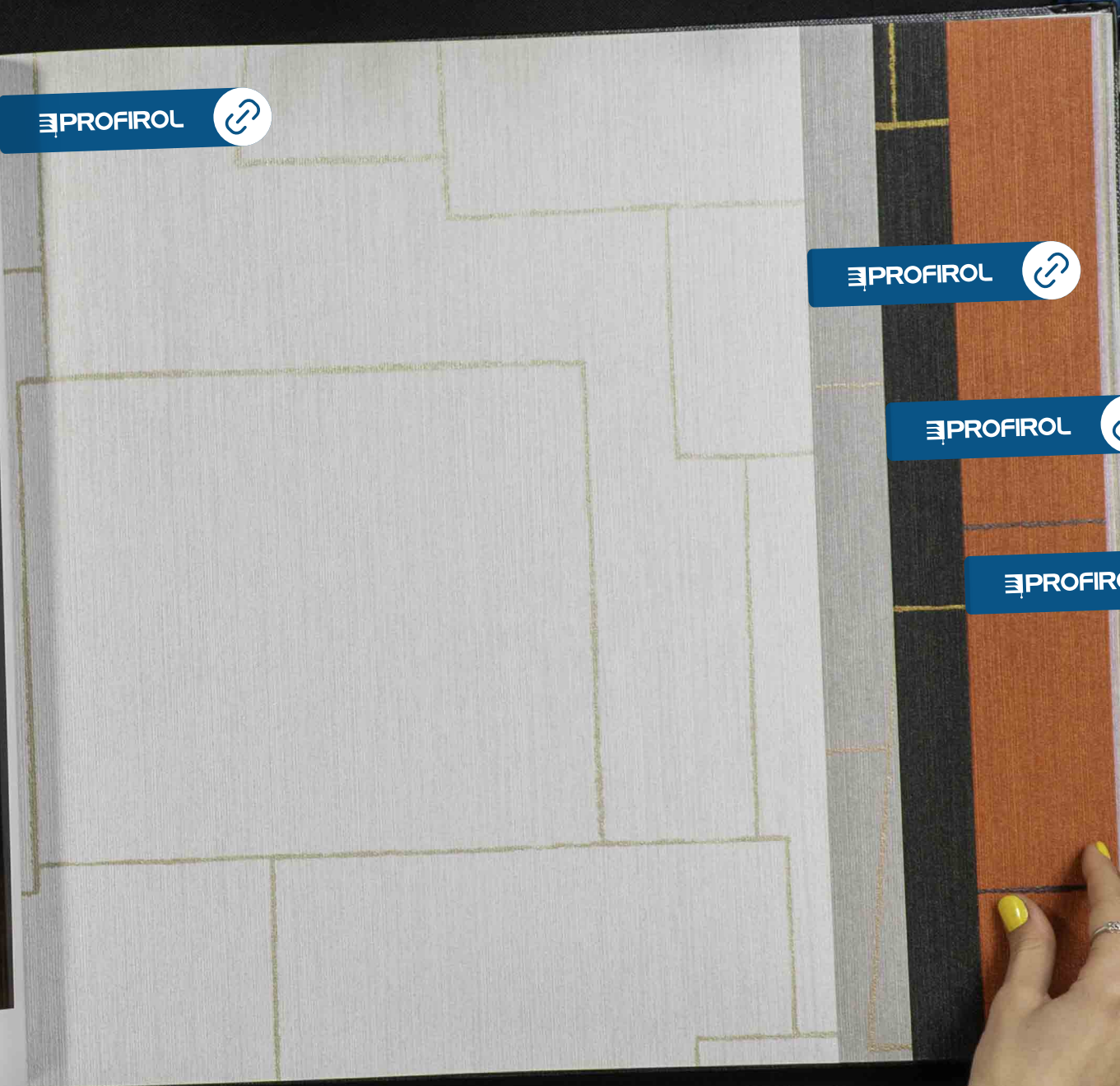


Wavy # 34503

Swing # 34504



PROFIROL



PROFIROL



PROFIROL



PROFIROL





PROFIROL



PROFIROL

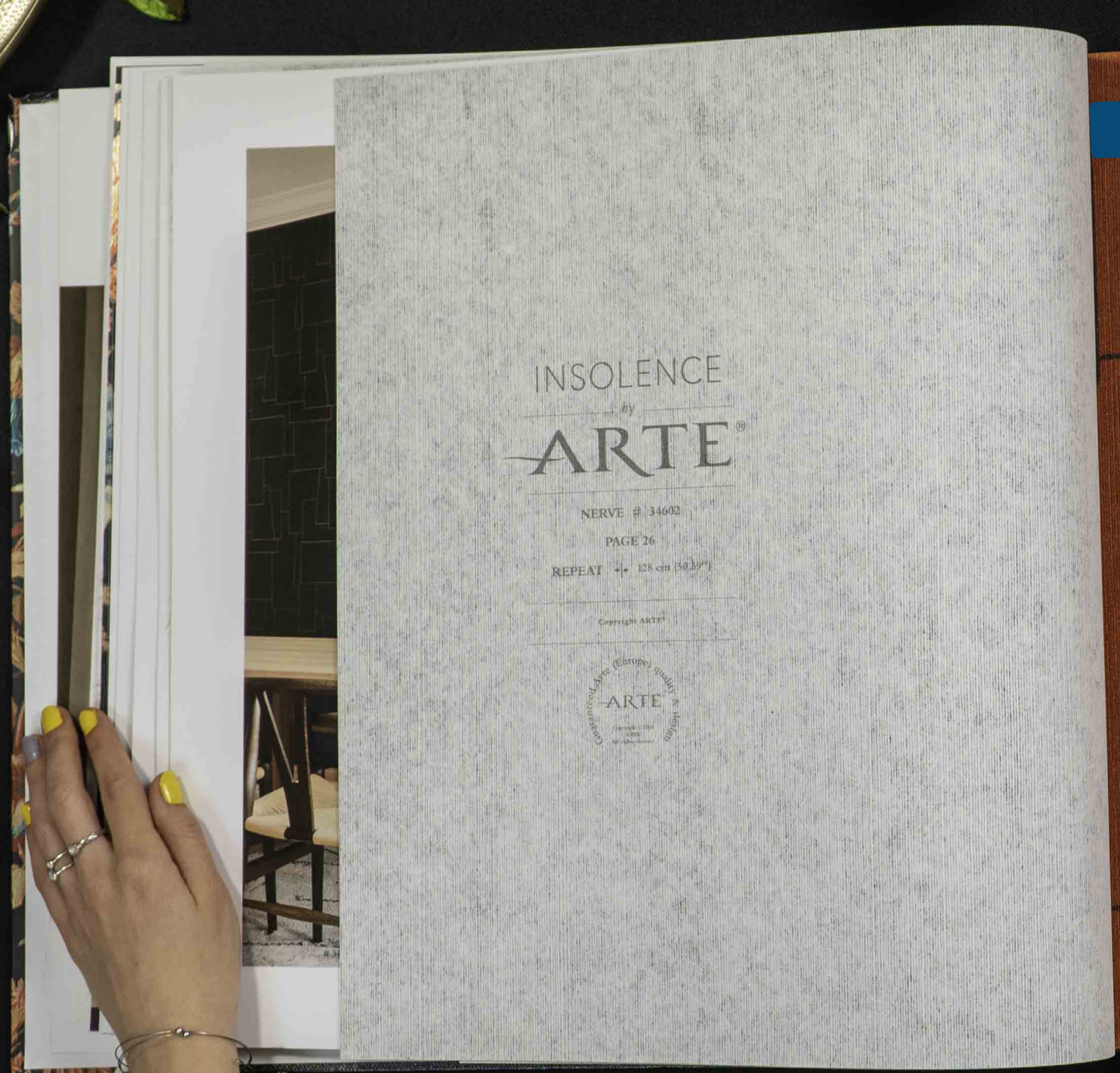


PROFIROL



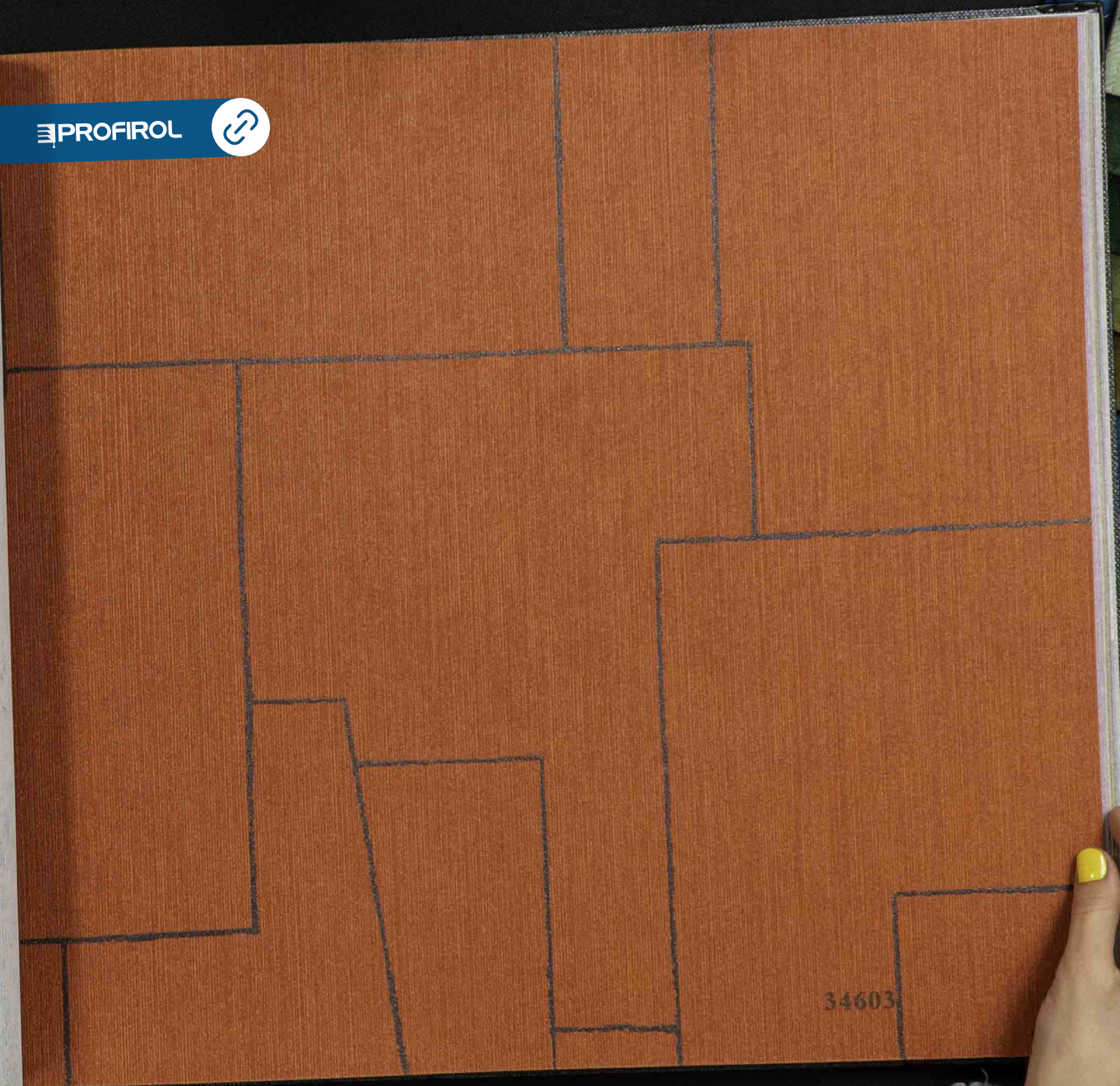
PROFIROL



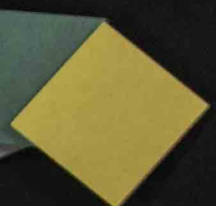


INSOLENCE
by
ARTE

NERVE # 34602
PAGE 26
REPEAT +/- 128 cm (50.39")



34603



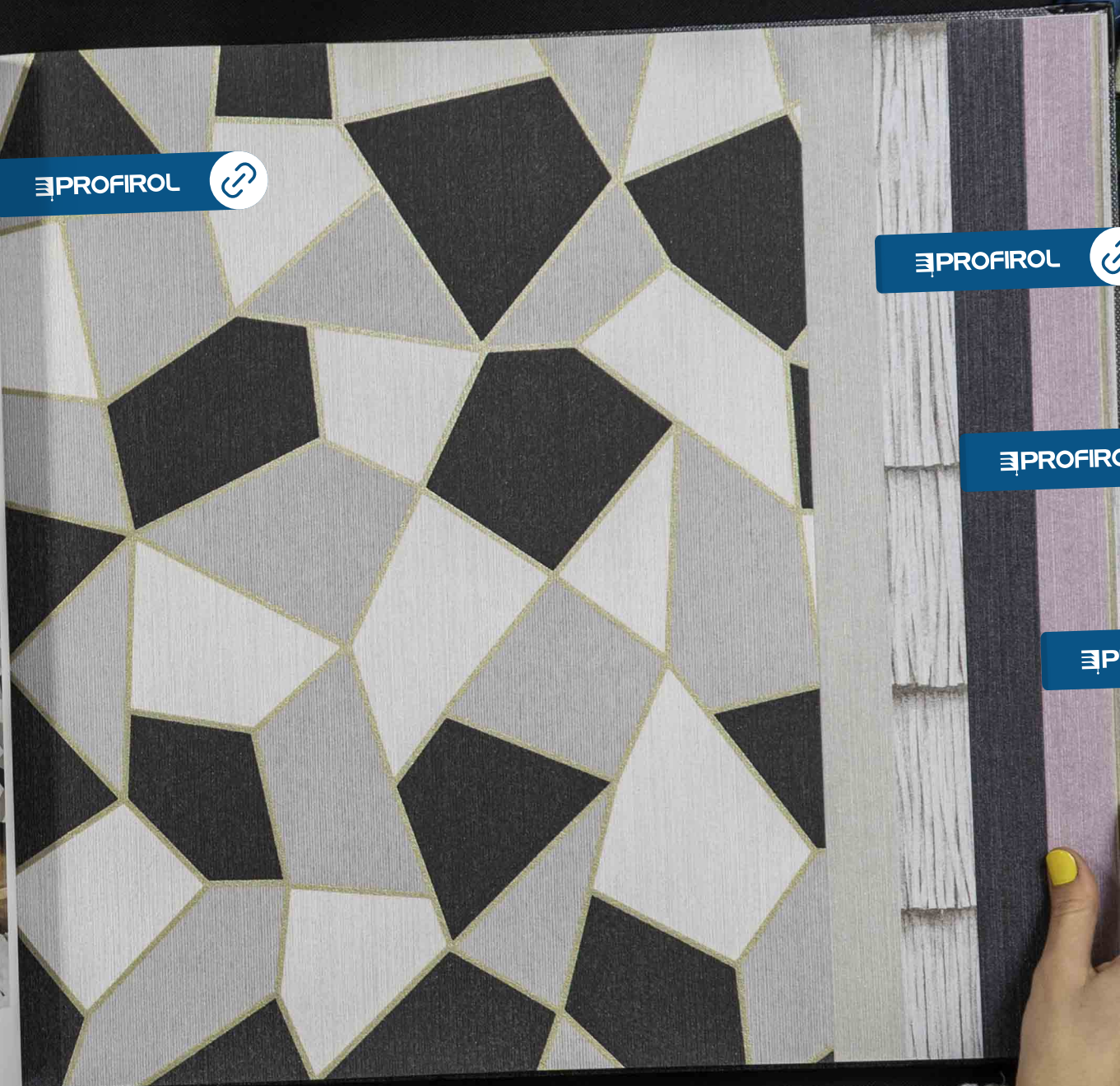


PROFIROL 

PROFIROL 

PROFIROL 

PROFIROL 





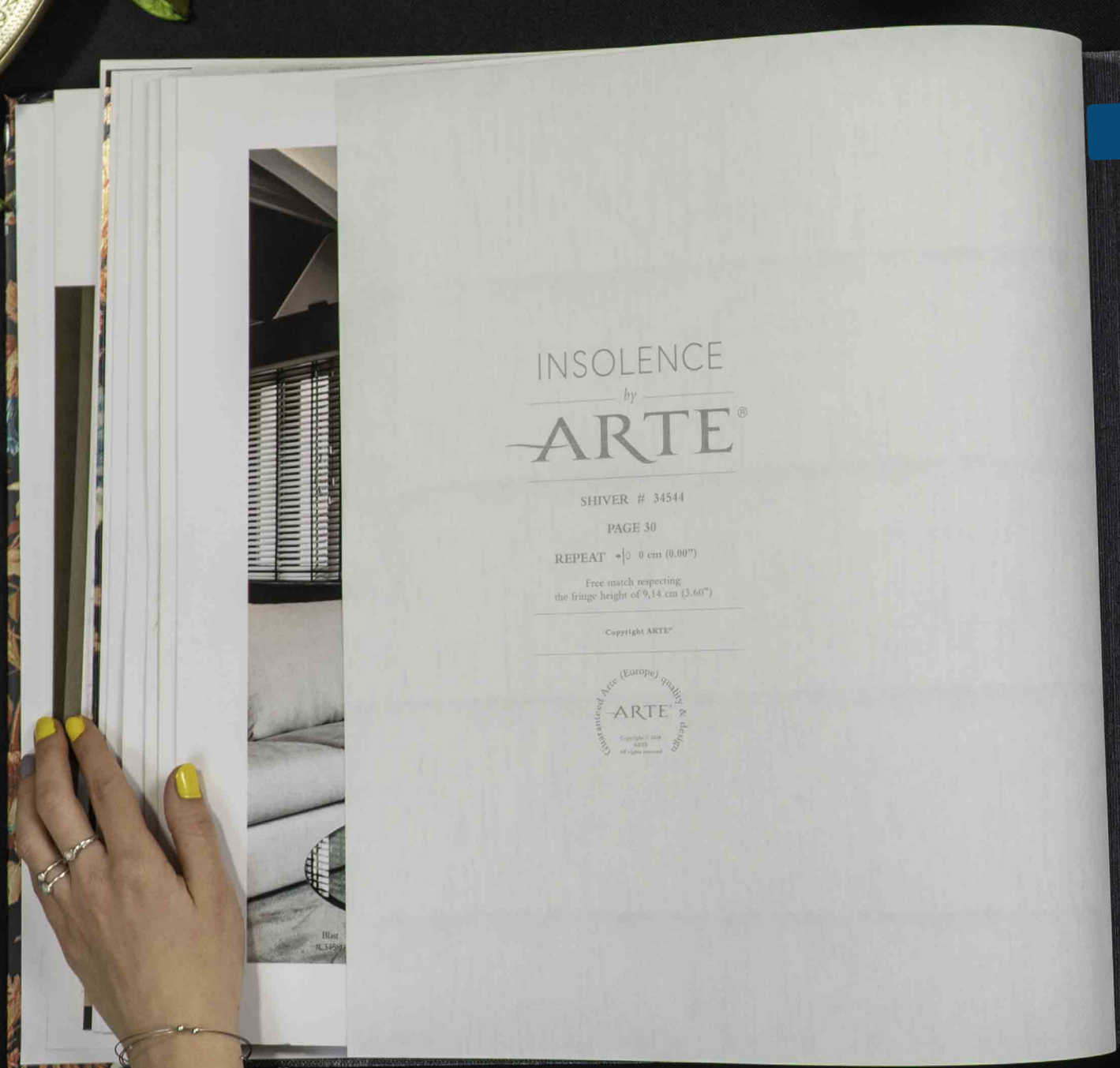
PROFIROL 

PROFIROL 

PROFIROL 

PROFIROL 





INSOLENCE
by
ARTE®

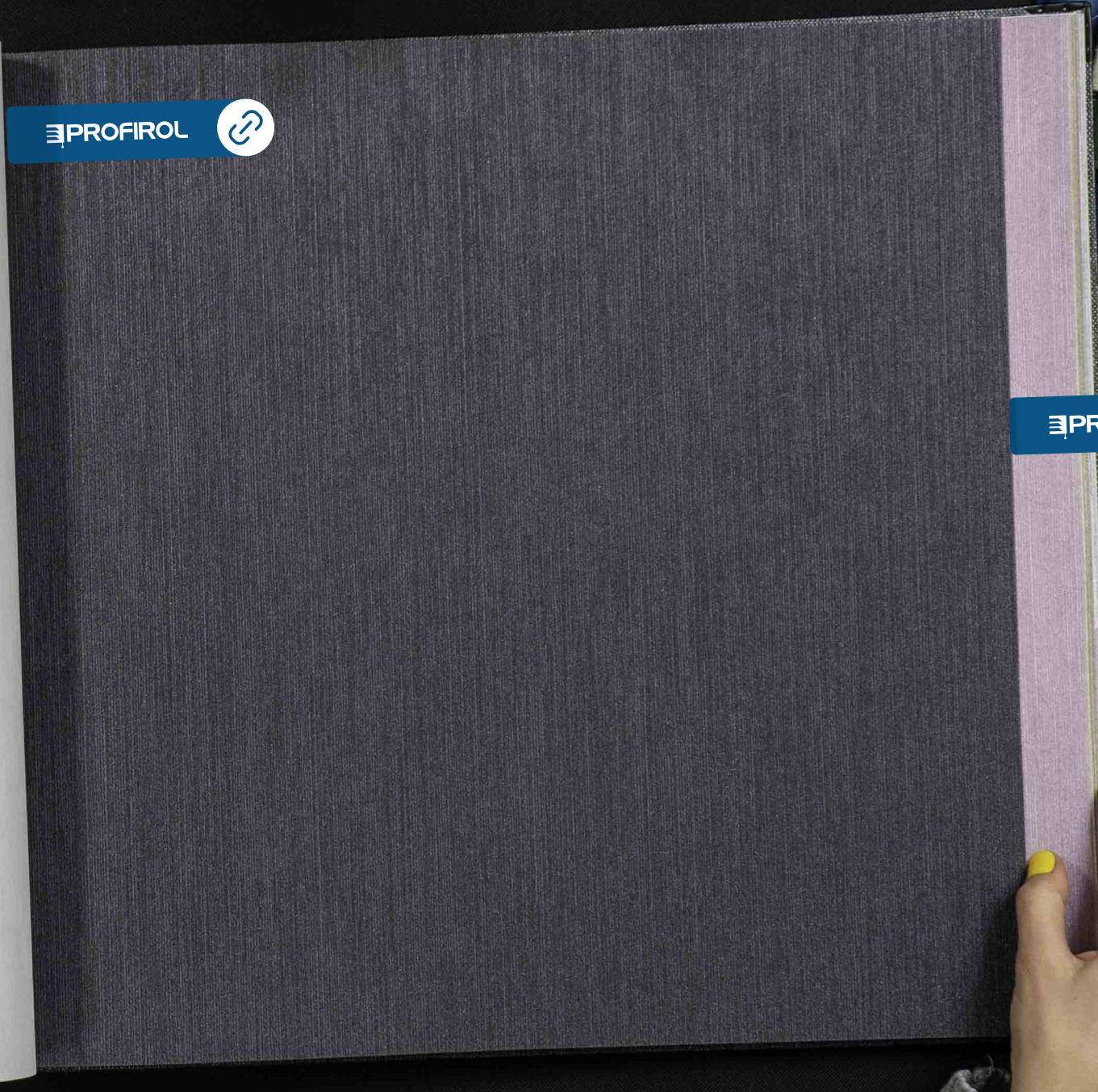
SHIVER # 34544

PAGE 30

REPEAT \rightarrow | \leftarrow 0 cm (0.00")

Free match respecting
the fringe height of 9,14 cm (3.60")

Copyright ARTE®





INSOLENCE
by
ARTE®

SHIVER # 34544

PAGE 30

REPEAT $\approx \left| \begin{array}{c} 0 \\ 0 \end{array} \right|$ 0 cm (0.00")

Free match respecting
the fringe height of 9,14 cm (3.60")

Copyright ARTE®



34515



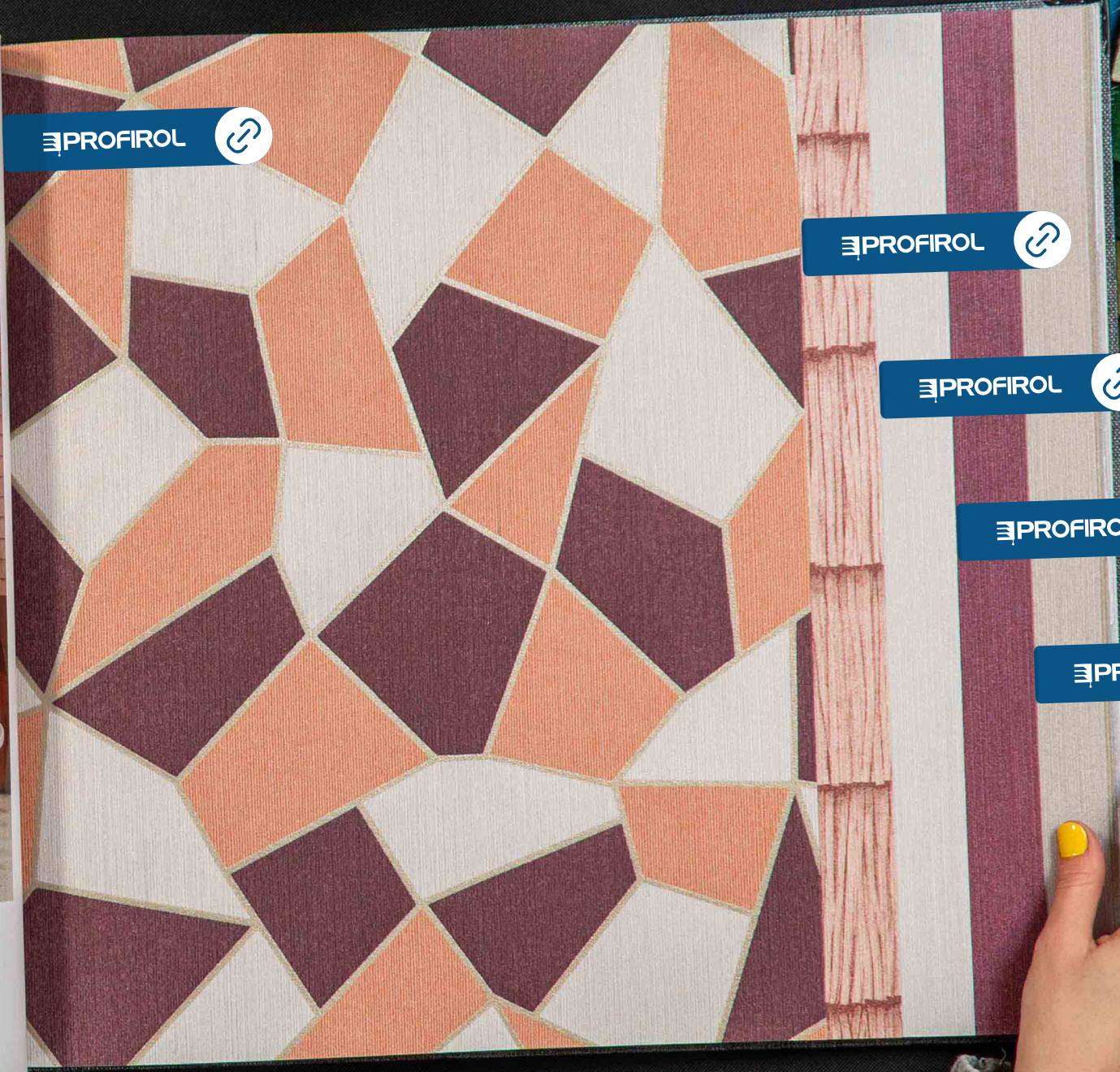
PROFIROL 

PROFIROL 

PROFIROL 

PROFIROL 

PROFIROL 





PROFIROL



PROFIROL



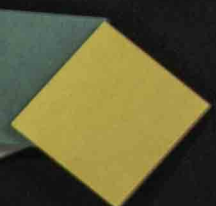
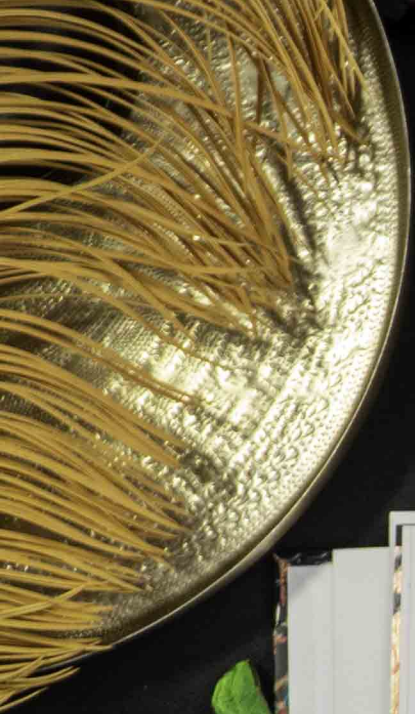
PROFIROL



PROFIROL



Shaver
34543



INSOLENCE by ARTE®

SHIVER # 34543

PAGE 24

REPEAT *|0 0 cm (0.00")

Free match respecting
the fringe height of 9,14 cm (3,60")

Copyright ARTE®



Shiver # 34543

PROFIROL

PROFIROL

PROFIROL

34517





Temper
34502

Blue
34581

PROFIROL 

PROFIROL 

PROFIROL 

PROFIROL 





PROFIROL



PROFIROL

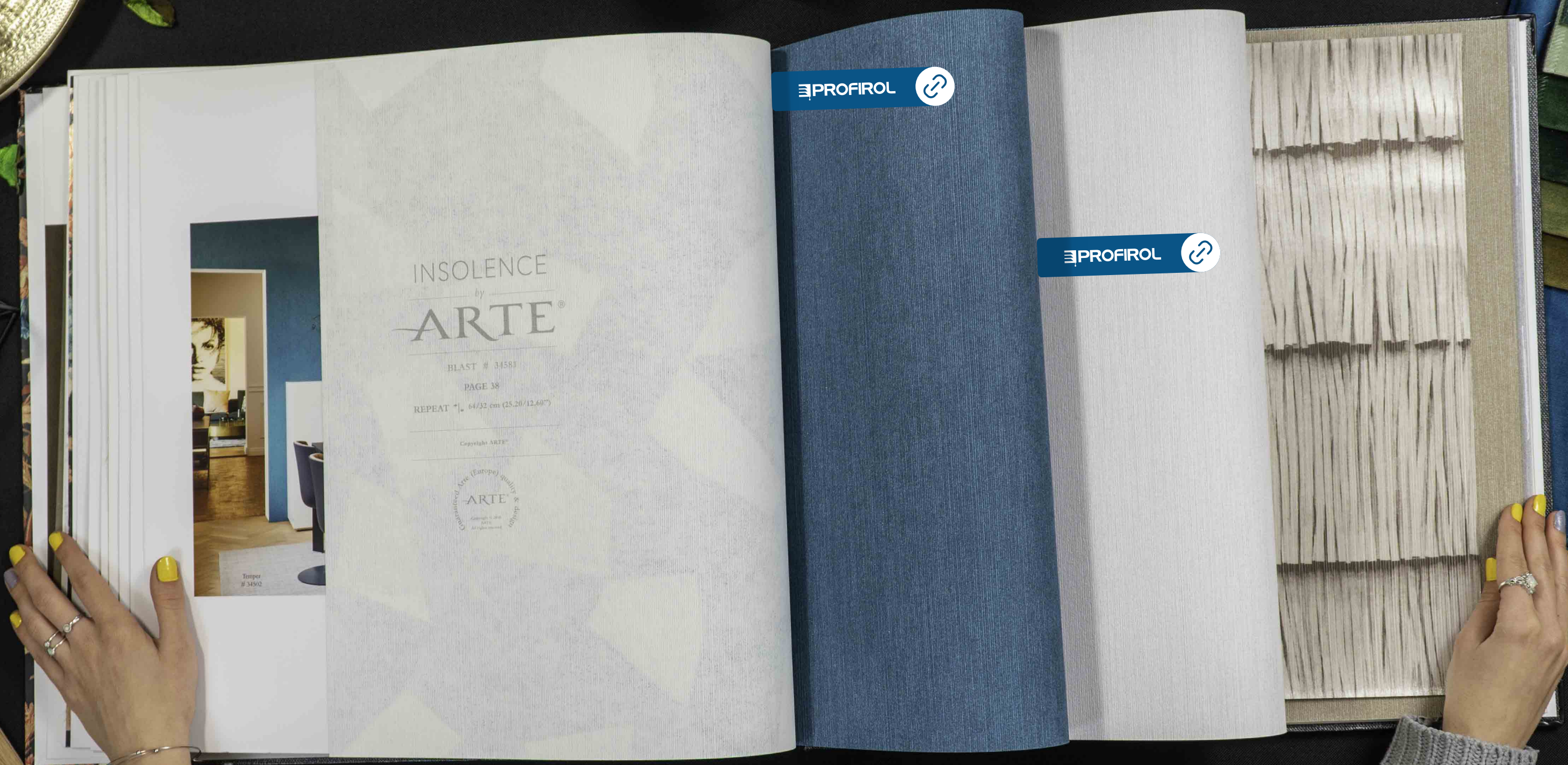
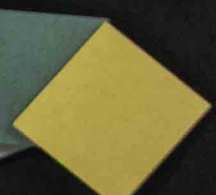
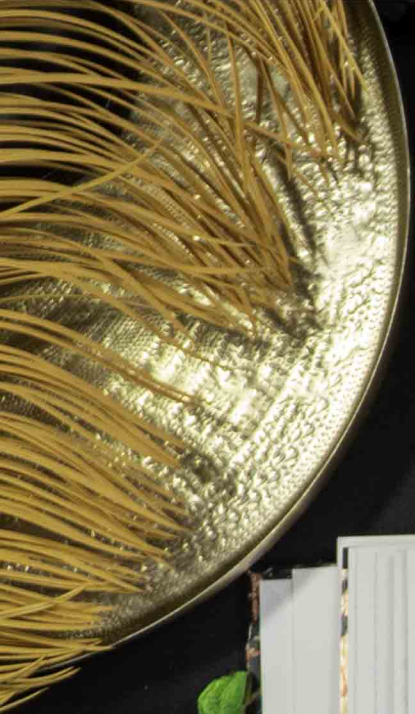


PROFIROL



Temper
34592

Bliss
34581



INSOLENCE
by
ARTE

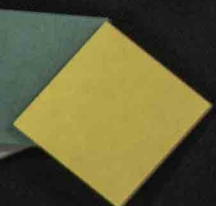
BLAST # 34581
PAGE 38
REPEAT * 64/32 cm (25.20/12.60")

Copyright ARTE



Tempe
34502



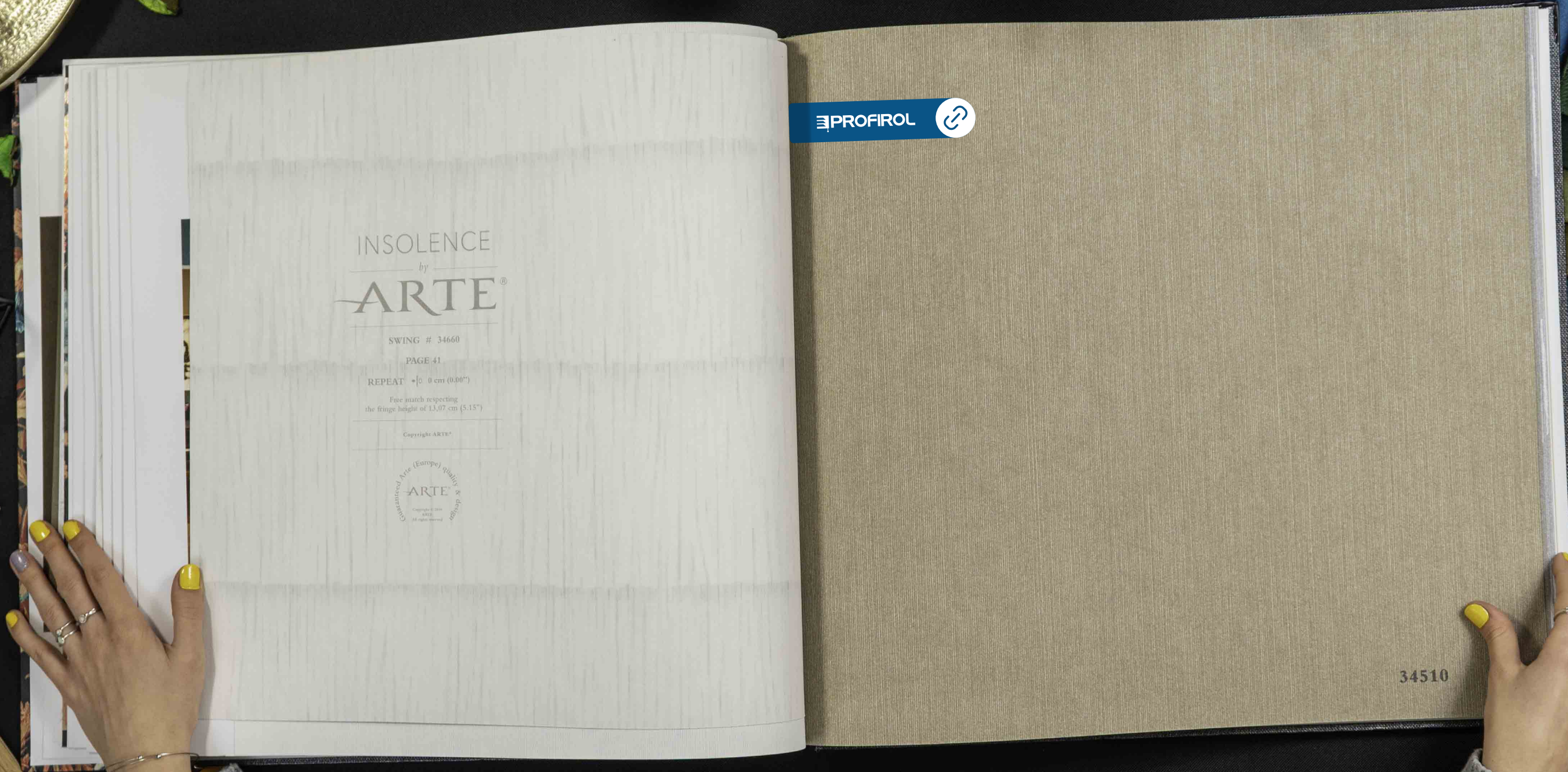
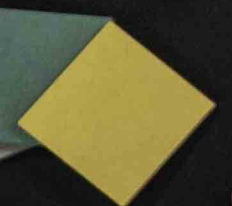


INSOLENCE
by
ARTE[®]

TEMPER # 14505
PAGE 40
REPEAT +|0 0 cm (0,00")

Copyright ARTE[®]





INSOLENCE
by
ARTE[®]

SWING # 34660
PAGE 41
REPEAT +|◊ 0 cm (0.00")
True match respecting
the fringe height of 13,07 cm (5.15")
Copyright ARTE[®]



34510





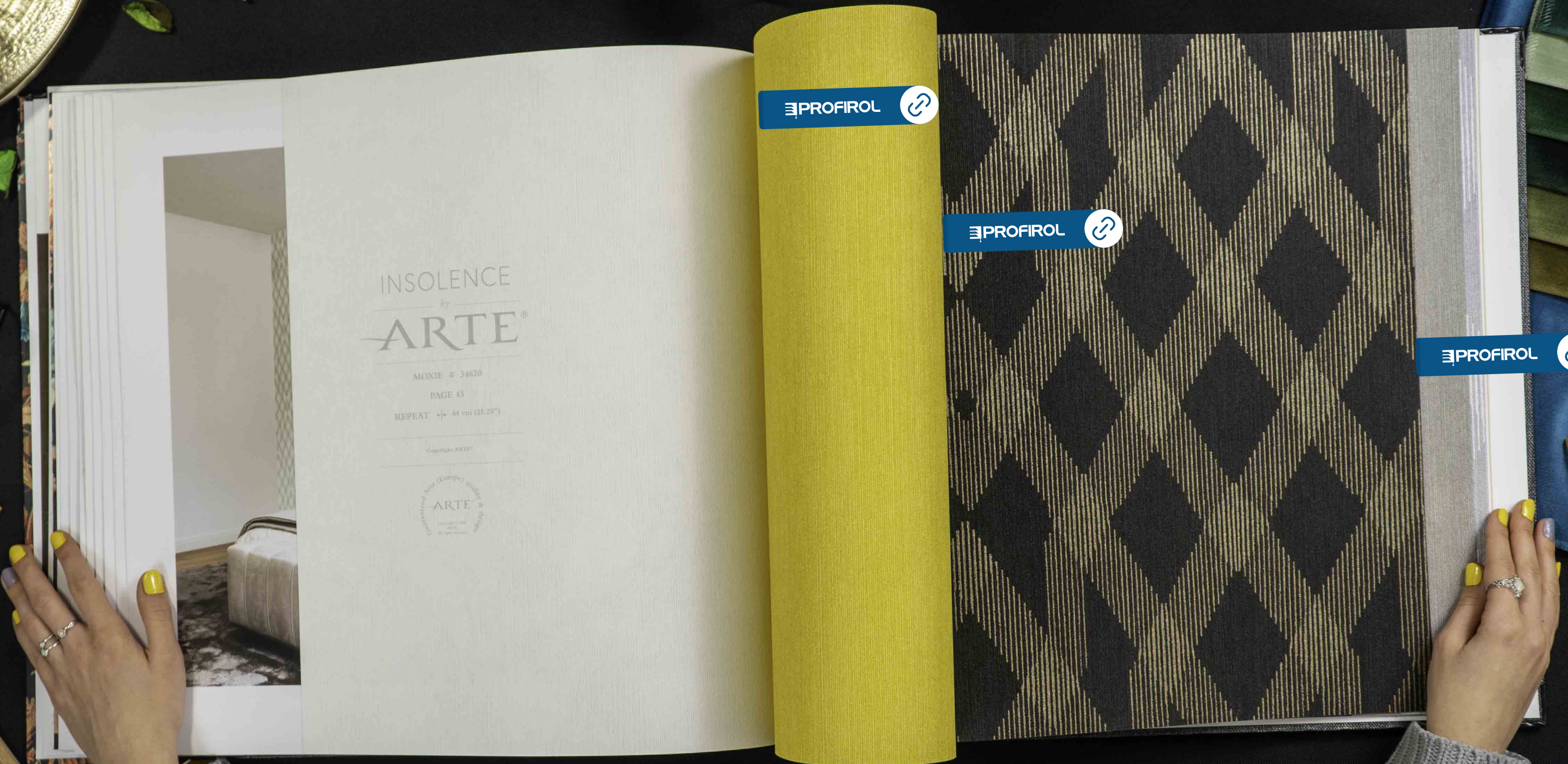
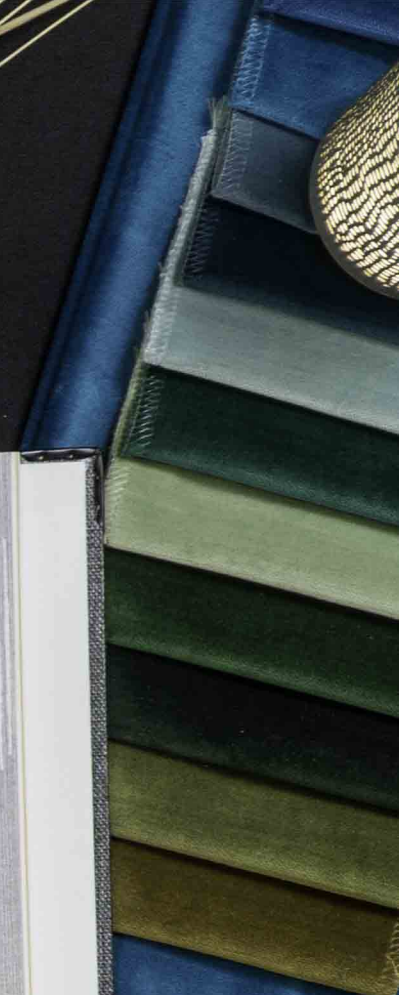
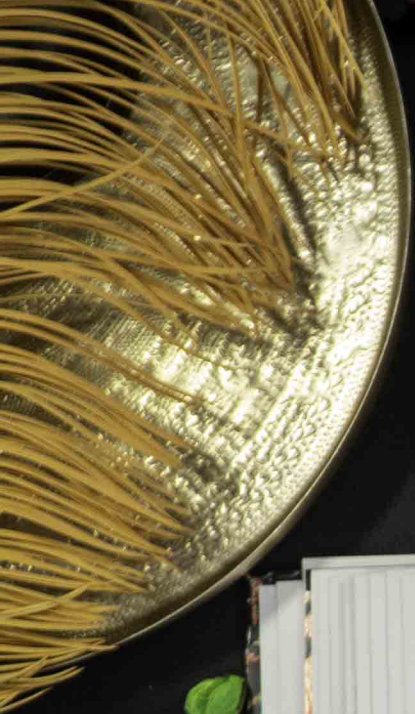
Moxie
34620

PROFIROL 

PROFIROL 

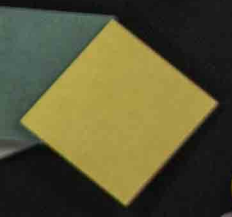
PROFIROL 

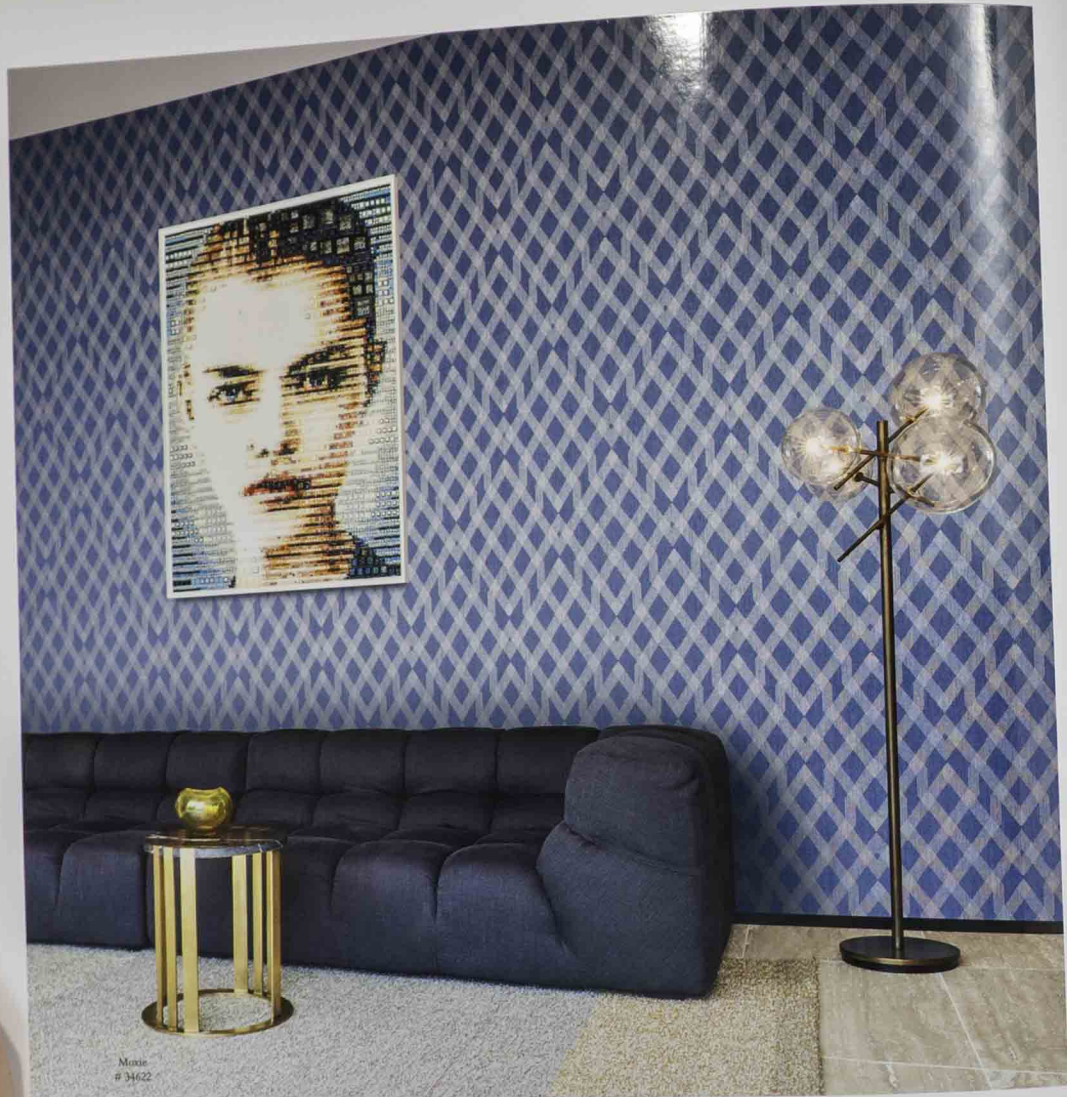




INSOLENCE
by
ARTE®

MOXIE # 34620
PAGE 43
REPEAT +/- 64 cm (25.20")





Moxie # 34622

PROFIROL 

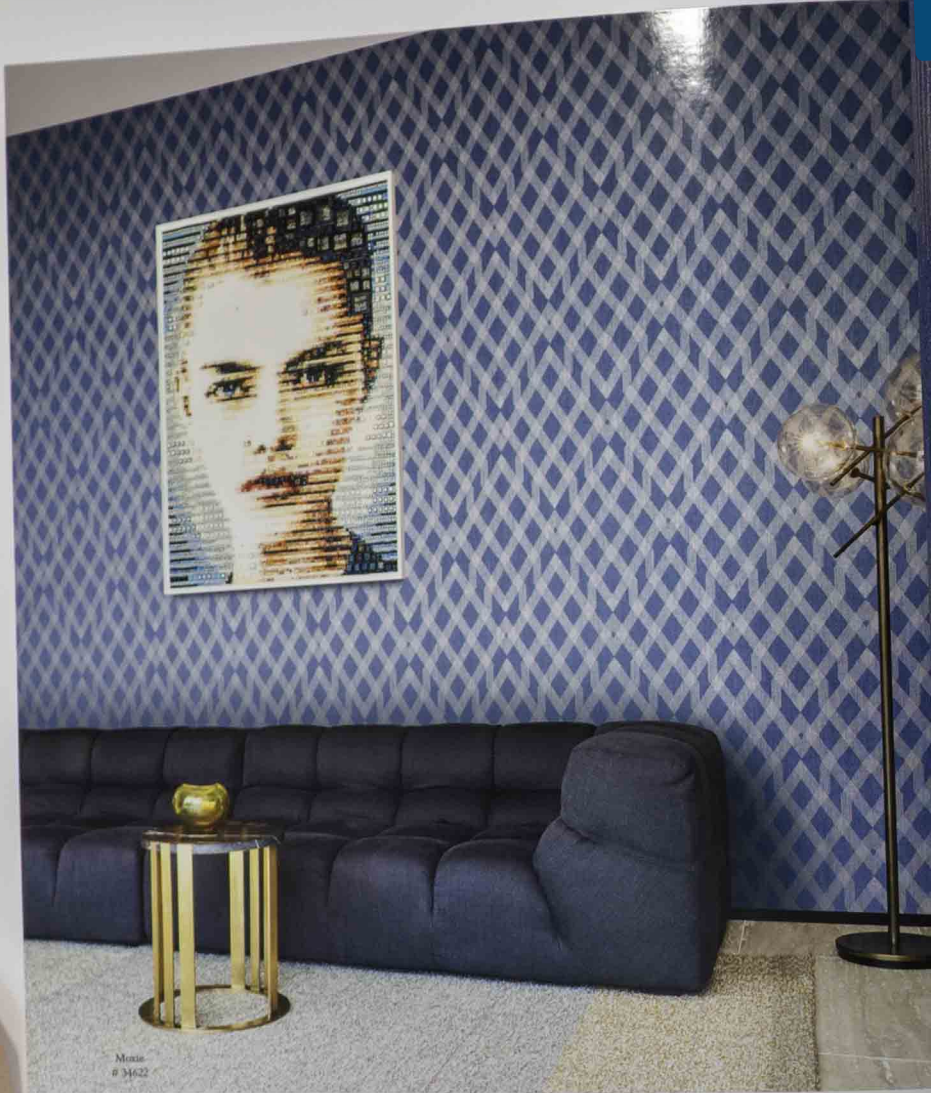
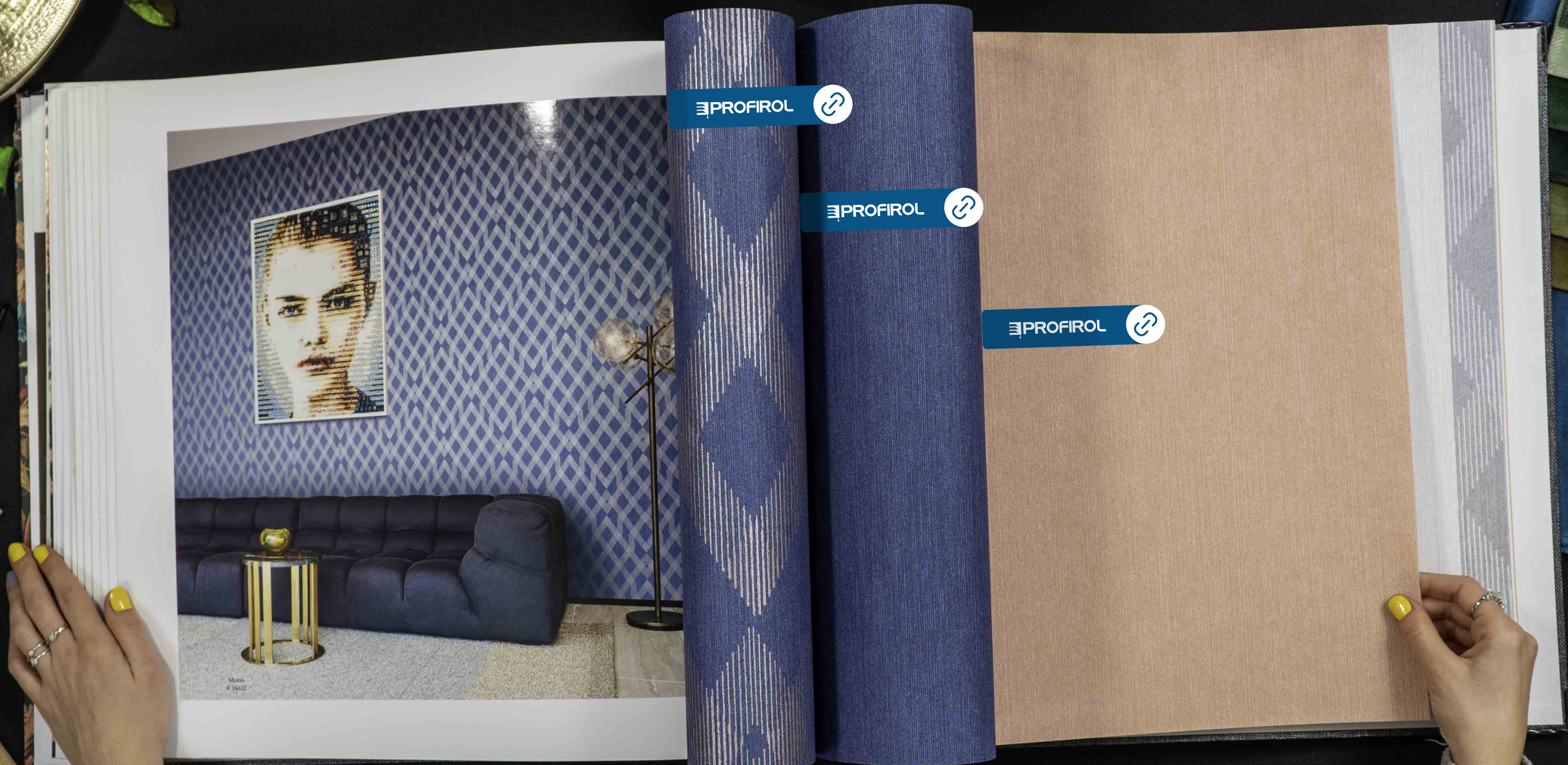
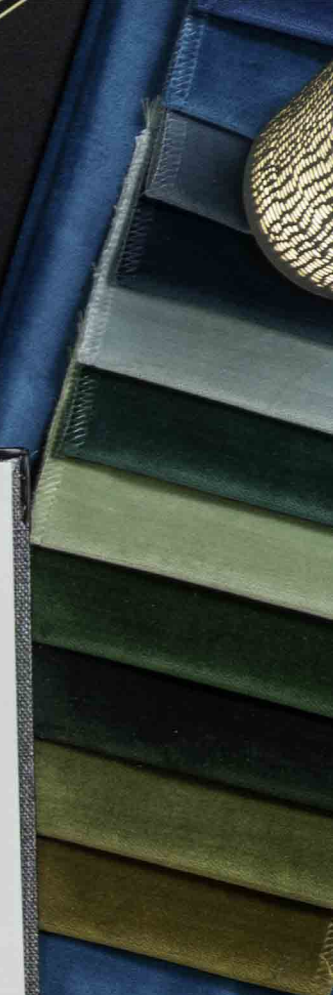
PROFIROL 

PROFIROL 

PROFIROL 

PROFIROL 



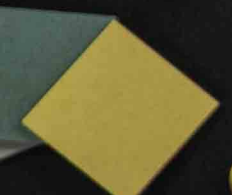


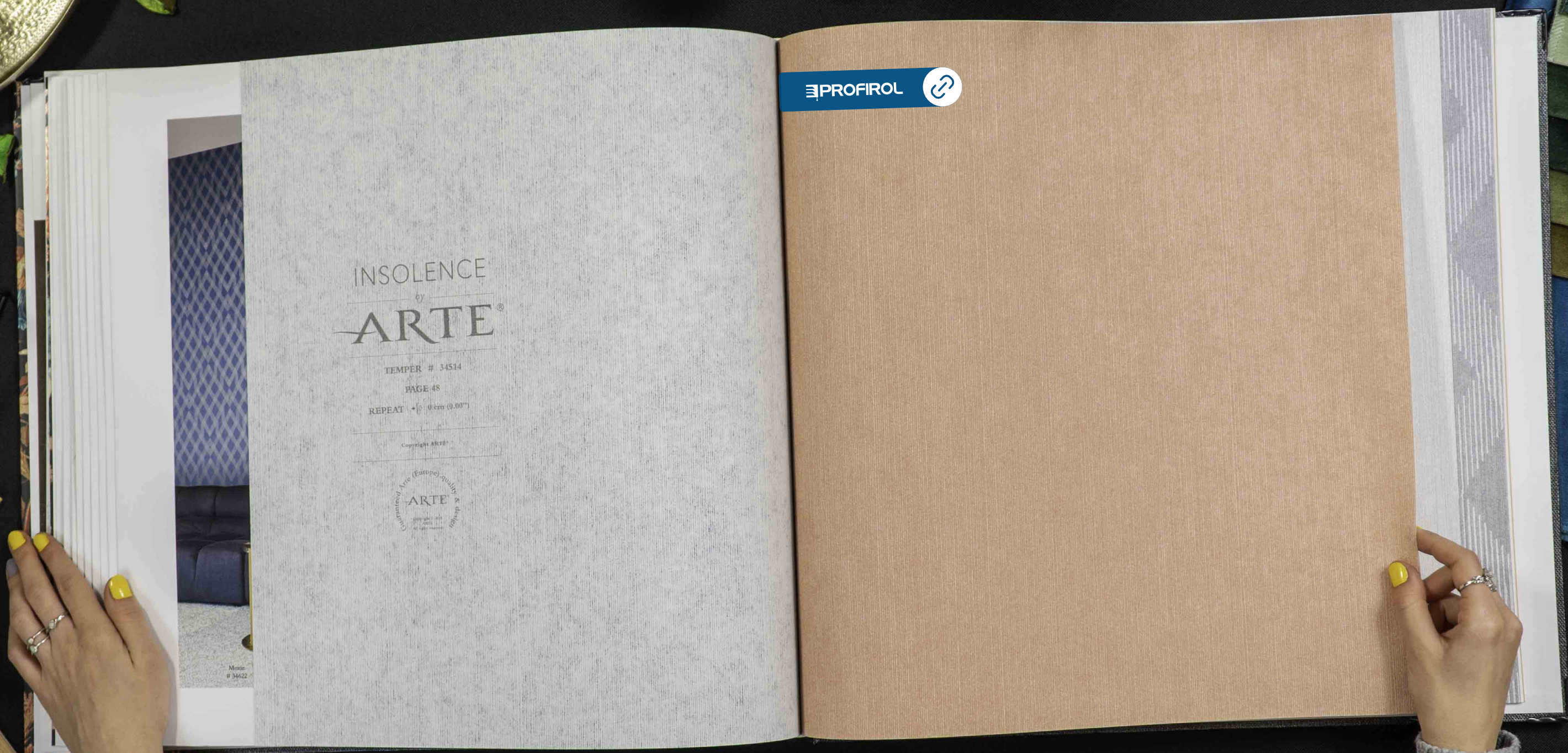
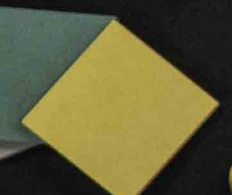
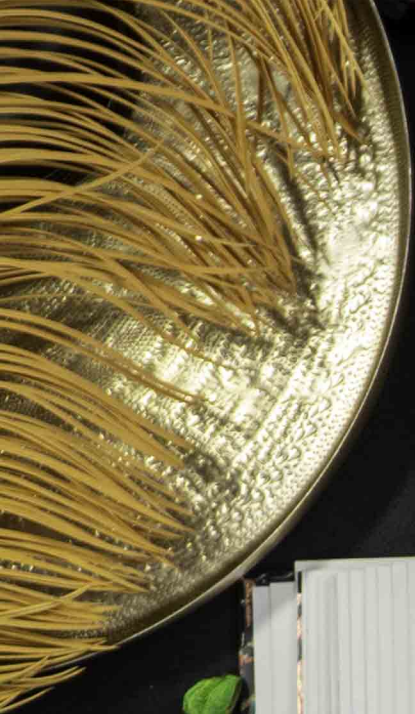
PROFIROL 

PROFIROL 

PROFIROL 

Mozia
34622





PROFIROL 

INSOLENCE by ARTE®

TEMPER # 34514
PAGE 48
REPEAT • 0cm (0.00")



Mozze # 34622

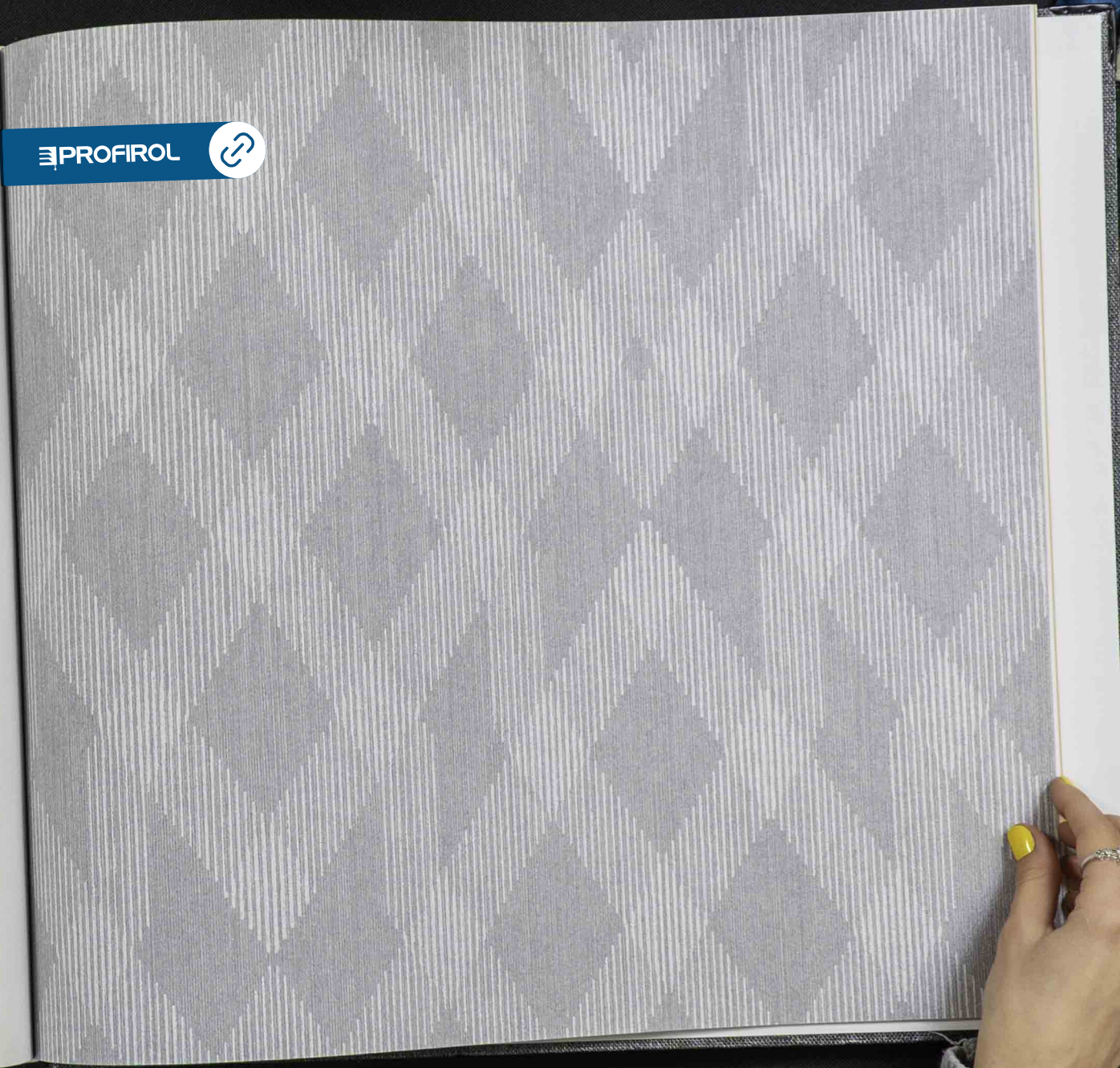
INSOLENCE
by
ARTE

TEMPER # 34505

PAGE 50

REPEAT +|- 6 cm (0,00")

Copyright ARTE®





Shower # 34543



Shower # 34541

Shower # 34541

Shower # 34542

Shower # 34543

Shower # 34544



Vanity # 34563



Vanity # 34560

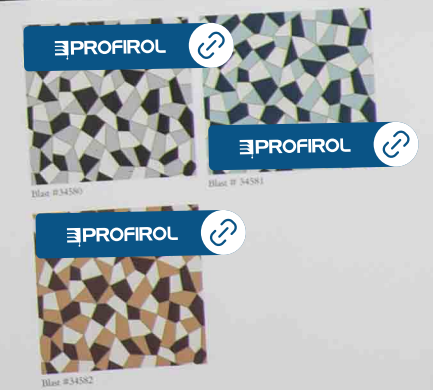
Vanity # 34561

Vanity # 34562

Vanity # 34563



Blat # 34581



Blat # 34580

Blat # 34581

Blat # 34582

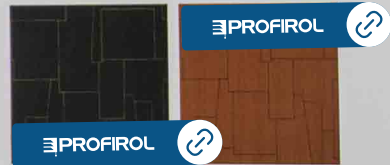


Motiv # 34622



Motiv # 34620

Motiv # 34621

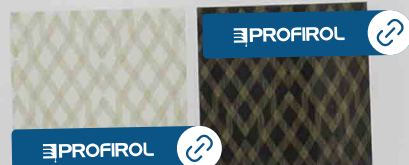


Motiv # 34622

Motiv # 34623

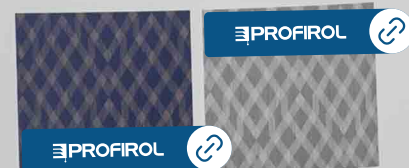


Motiv # 34622



Motiv # 34620

Motiv # 34621



Motiv # 34622

Motiv # 34623



Motiv # 34641



Motiv # 34640

Motiv # 34641



Motiv # 34642

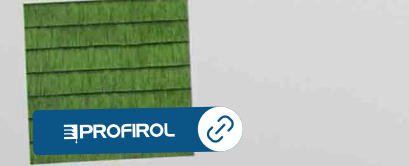


Motiv # 34662

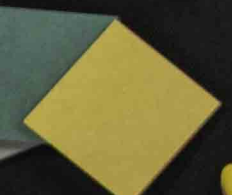


Motiv # 34660

Motiv # 34661



Motiv # 34662





DESIGN ID

The Roaring Twenties: the decade that will forever be known for the rise of radio, cinema and jazz music. Fashion is provocative and interiors more opulent than ever before. Fast-forward to present day, where the luxurious new palazzo style is an unstoppable trend. We see many typical Twenties elements making a comeback, although in contemporary form. That combination of new palazzo and the lavish style of the Twenties forms the inspiration for the Insolence collection.

Pattern Grow



fil-3-fil wall-covering with a soft velvet touch. The design is based on an authentic drawing from the beginning of the 20th century, but in a very modern version. The colours are striking and contemporary, the pattern itself is faded, giving it a bleed effect.

Pattern Blast



A trendy interpretation of the classic terrazzo floors, which are undeniably making a comeback in our interiors.

Pattern Shiver & Swing



Inspired by the flamboyant Charleston dresses! Fringes are literally everywhere again: in fashion, jewellery, handbags and in modern interiors. Make your choice of non-sheen with a realistic textile effect (Shiver pattern) or authentic fil-3-fil with soft velvet touch (Swing pattern).

Pattern Vanity



A modern herringbone inspired by the Gatsby style, with a fine line in metallic gold.

Pattern Temper



The fil-3-fil effect, which is woven into the core of the product, results in a truly unique plain wall-covering. You can see this very well by looking at the back. This technique makes the textile effect on the wall very realistic.

Pattern Moxie



A design inspired by classic, wrought-iron collapsible lift doors. You can still see them occasionally in hotels in the heart of Paris.

Pattern Nerve



This design fits perfectly into the layering trend. The pattern is simplistic, but you can look at it for ages. Which plane came first?

DESIGN ID

Pattern Grow



Pattern Blast



Pattern Shiver & Swing



Pattern Vanity



Pattern Temper



Pattern Moxie



Pattern Nerve



ES

Los fidèles años veinte: la década que para siempre será conocida por la legada de la radio, el cine y el jazz. La moda era provocativa y los interiores, más exuberantes que nunca. En nuestros días, el nuevo estilo palazo es una tendencia imparable. Se ve cómo vuelven muchos elementos típicos de los años locos, aunque en forma actualizada. Esta combinación del nuevo palazo y el famoso estilo de los años 20 constituye la inspiración de la colección Insolence.

Un fil à fil con suave tacto aterciopelado. El diseño se basa en un dibujo abstracto de principios del siglo XX, pero modernizado por completo. Sus colores son llamativos y vivos, y el motivo es el de los dibujos, consiguiendo así un efecto despiadado.

Una interpretación de última actualidad de los clásicos suelos de terrazo, que están indiscutiblemente de regreso a nuestros interiores.

Inspirado en los sencillos charleston de los años 20. Los colores vuelven a estar por todas partes hoy en día: en moda, decoración, bodas o interiores modernos. Elige entre un soporte no tejido con un realista efecto textil (diseño Shiver) o un auténtico fil a fil con suave tacto aterciopelado (diseño Swing).

Un moderno diseño en espejo inspirado en el estilo Gatsby, con una fina línea realizada en tono metálico dorado.

Lo especial de este uso es el efecto fil a fil, que está incorporado hasta en la base de la membrana. Se ve muy bien por la parte de atrás. Gracias a esta técnica, el efecto textil en pared es muy realista.

Un diseño inspirado en los clásicos puertas de ascensor metálicas de ascensores. Así es la pared: ver de vez en cuando en los hoteles del corazón de París.

Este diseño va perfectamente con la tendencia a capas. Se trata de un dibujo sencillo, pero puedes quedarte mirándolo. ¿Qué plano va primero?

FR

Les années folles - la décennie connue à jamais pour l'essor de la radio, du cinéma et de la musique jazz. La mode est audacieuse et les intérieurs plus exubérants que jamais. Aujourd'hui, où le nouveau style luxueux palazo est une tendance inévitable. Nous voyons le retour de nombreux éléments des années 1920, bien que sous une forme contemporaine. Cette combinaison du nouveau palazo et du style opulent des années vingt est l'inspiration pour la collection Insolence.

Un fil à fil avec une douceur veloutée douce. Le design est basé sur un dessin abstraitique du début du 20e siècle, mais il a été entièrement remis au goût du jour. Les couleurs sont surprenantes et contemporaines, le motif a été décalé, ce qui lui confère un effet vintage.

Une interprétation tendance des sols en terrazzo classiques, qui font irrésistiblement un retour dans nos intérieurs.

Inspiré des robes charleston vaudalantes! Aujourd'hui, les franges sont partout dans la mode, sur les bijoux, sur les sacs à main et dans les intérieurs modernes. Faites votre choix entre un intissé avec un effet textile réaliste (désain Shiver) ou un authentique fil à fil avec une touche veloutée douce (désain Swing).

Un chevron moderne inspiré du style Gatsby, avec une fine ligne en or métallique.

La particularité de cet usage est l'effet fil à fil incorporé dans la base de l'intissé. Vous le voyez très bien sur la face arrière. Cette technique rend l'effet textile sur le mur très réaliste.

Un design inspiré des portes d'ascenseur métalliques classiques en accordéon. Vous en rencontrez encore de temps à autre dans les hôtels au cœur de Paris.

Ce motif s'intègre parfaitement à la tendance multicouche. Il s'agit d'un motif simple, mais dont vous ne pouvez pas détacher les yeux. Quel niveau était-il là en premier?

NL

De roaring twenties het decennium dat voor erwig gekend staat om de opkomst van radio, bioscoop en jazzmuziek. De mode is uitdagend en de interieurs onberispelijk dan ooit. Fast forward naar nu. We zien er veel typische jaren 20 elementen in terug, zij het dan in een hedendaagse vorm. De combinatie van new palazo en de weelderige stijl van de jaren twintig vormen de inspiratie voor de collectie Insolence.

Een fil-à-fil met soft velvet touch. Het dessin is gebaseerd op een authentieke tekening uit het begin van de 20e eeuw, maar dan heel modern gebracht. De kleuren zijn verrassend en hedendaags, de tekstuur zelf wordt verrijkt en kreeg zo een ongewone effect.

Een hippe interpretatie van de klassieke terrazzo vloeren, die onmiskenbaar een comeback maken in onze interieurs.

Geïnspireerd op de swiege charleston jurkjes! Fransen zijn vandaag overal: in de mode, juwelen, handtassen en in moderne interieurs. Maak je keuze uit één met een realistisch textieleffect (désain Shiver) of een authentieke fil-à-fil met soft velvet touch (désain Swing).

Een moderne herringbone geïnspireerd op de Gatsby stijl, met een fijn lijntje uitgevoerd in goudkleurige metaal.

Het bijzondere aan deze use is het fil-à-fil effect, dat verwerkt zit tot in de basis van het vlies. Je ziet de heel goed aan de achterkant. Door deze techniek wordt het textieleffect op de muur zeer realistisch.

Een dessin geïnspireerd op de klassieke, metalen harmonica liftdeuren. In de hotels in hartje Parijs zie je ze hier en daar nog wel eens.

Dit dessin past perfect in de layering trend. Het is een eenvoudige tekening, maar je kan er blijven naar kijken. Welk vlak was er eerst?

DE

Die Goldenen Zwanziger: Das Jahrzehnt, das für immer mit dem Aufbruch von Radio, Kino und Jazzmusik verbunden bleiben wird. Die Mode ist provokativ und die Innenrichtung ungenügend als je zuvor. Jetzt spielen wir mit wie in die Gegenwart, wo der luxuriöse neue Palazostil ein Trend ist, der sich nicht mehr aufhalten lässt. Wir begreifen vielen typischen Elementen der 20er Jahre, jedoch in einer modernen Form. Die Kombination aus neuem Palazostil und dem üppigen Stil der zwanziger Jahre bilden die Inspirationsquelle für die Kollektion Insolence.

Ein Fil-à-fil, das sich wie weiches Samt anfühlt. Das Design basiert auf einer authentischen Zeichnung vom Anfang der 20. Jahrhunderts, wird aber sehr modern präsentiert. Die Farben sind auffällig und modern, das Motiv an sich wurde verwischt und bekommt so einen zeitweiligen Effekt.

Eine hippe Interpretation der klassischen Terrazzoböden, die unübersehbar ein Comeback in unsere Innenraumgestaltung feiern.

Dieses Design wurde von den eleganten Charleston-Kleidern inspiriert! Fransen sind heutzutage wieder überall zu sehen: in der Mode, bei Juwelen und Handtaschen und auch in modernen Innenräumen. Wählen Sie zwischen Vlies mit realistischem Textileffekt (Muster Shiver) oder einem authentischen Fil-à-fil, das sich wie weiches Samt anfühlt (Muster Swing).

Ein modernes Fischgrätenmuster, das vom Gatsby-Stil inspiriert und mit einer feinen Linie in Goldmetalle ausgeführt wurde.

Die Besonderheit an diesem Use ist der Fil-à-fil-Effekt, der bis in die Tiefe des Vlieses eingearbeitet wurde. Auf der Rückseite können Sie dies besonders gut sehen. Durch diese Technik wird die textuelle Wirkung an der Wand sehr realistisch.

Ein Design, das von den klassischen Harmonika-Aufzugs Türen aus Metall inspiriert wurde. In den Hotels namens in Paris sieht man sie hier und da noch.

Dieses Design passt perfekt zum aktuellen Layering-Look. Es handelt sich um ein einfaches Muster, aber man kann es sich anschauchen. Welche Fläche war zuerst?

Translations