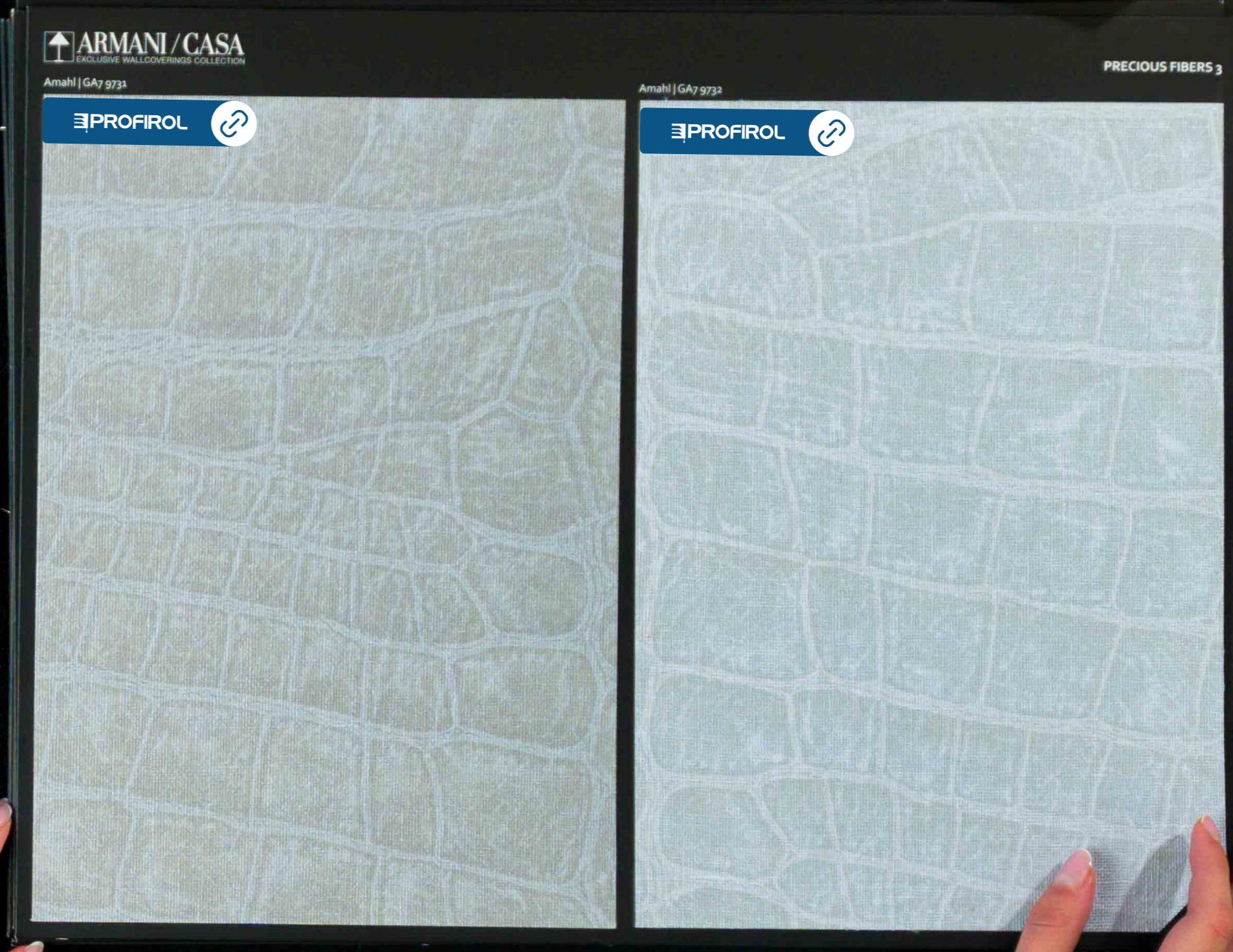


 **ARMANI / CASA**  
EXCLUSIVE WALLCOVERINGS COLLECTION



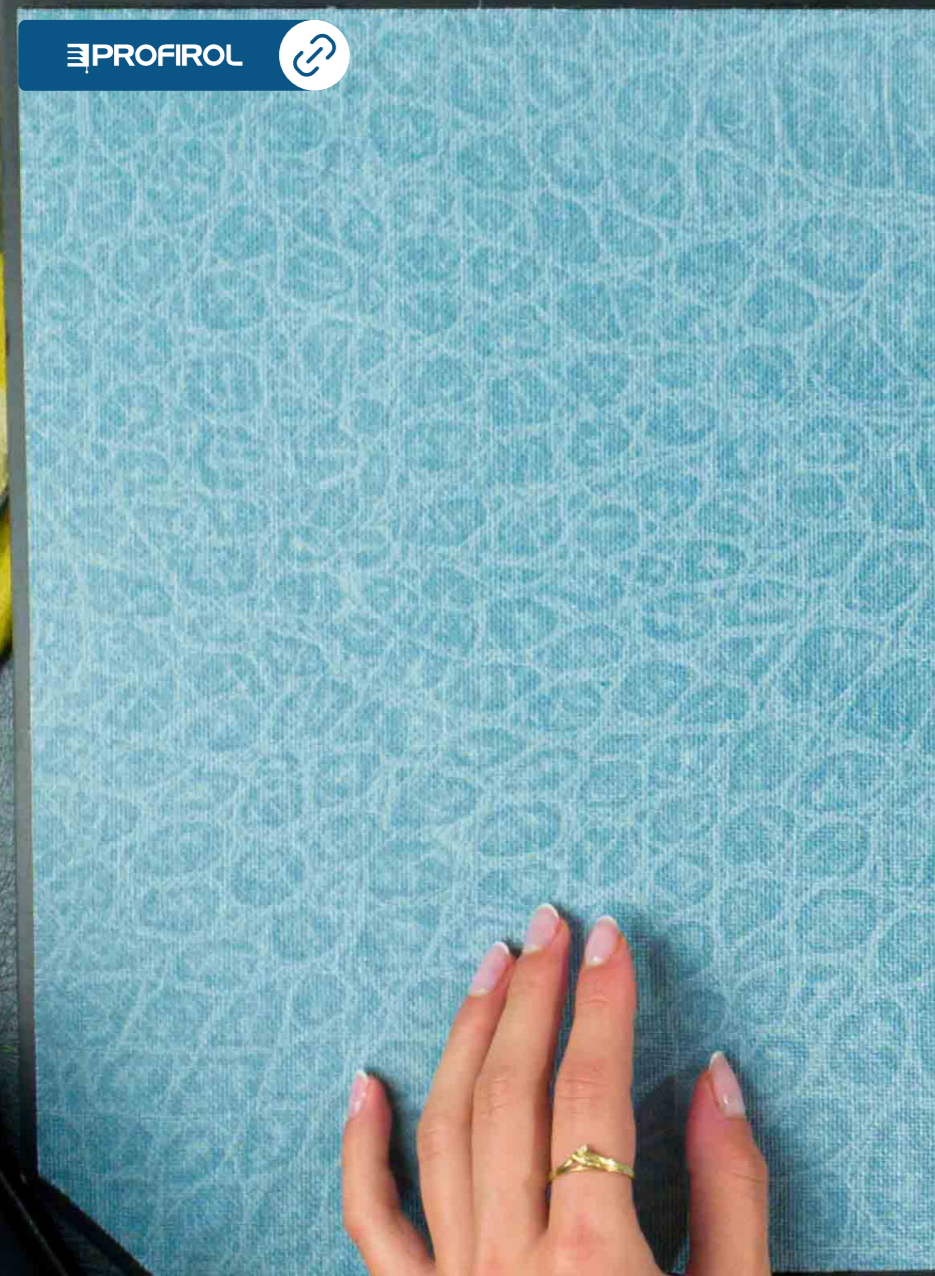
PRECIOUS FIBERS 3



ARMANI/CASA  
EXCLUSIVE WALLCOVERINGS COLLECTION

Amahl | GA7 9733

PROFIROL



Amahl | GA7 9734

PROFIROL



PRECIOUS FIBERS 3

ARMANI/CASA  
EXCLUSIVE WALLCOVERINGS COLLECTION

Amahl | GA7 9730

PROFIROL



PRECIOUS FIBERS 3

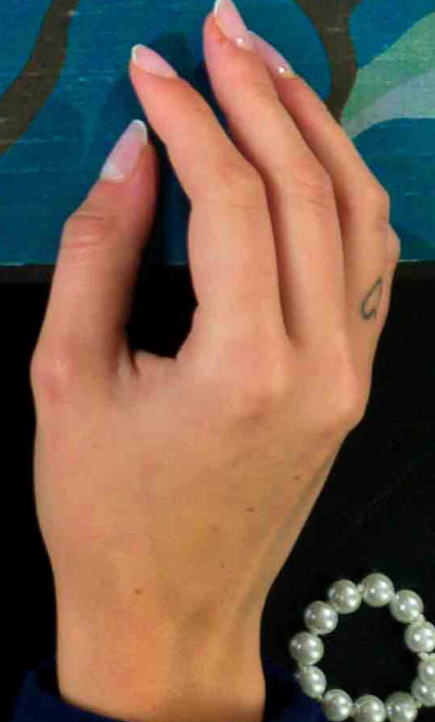
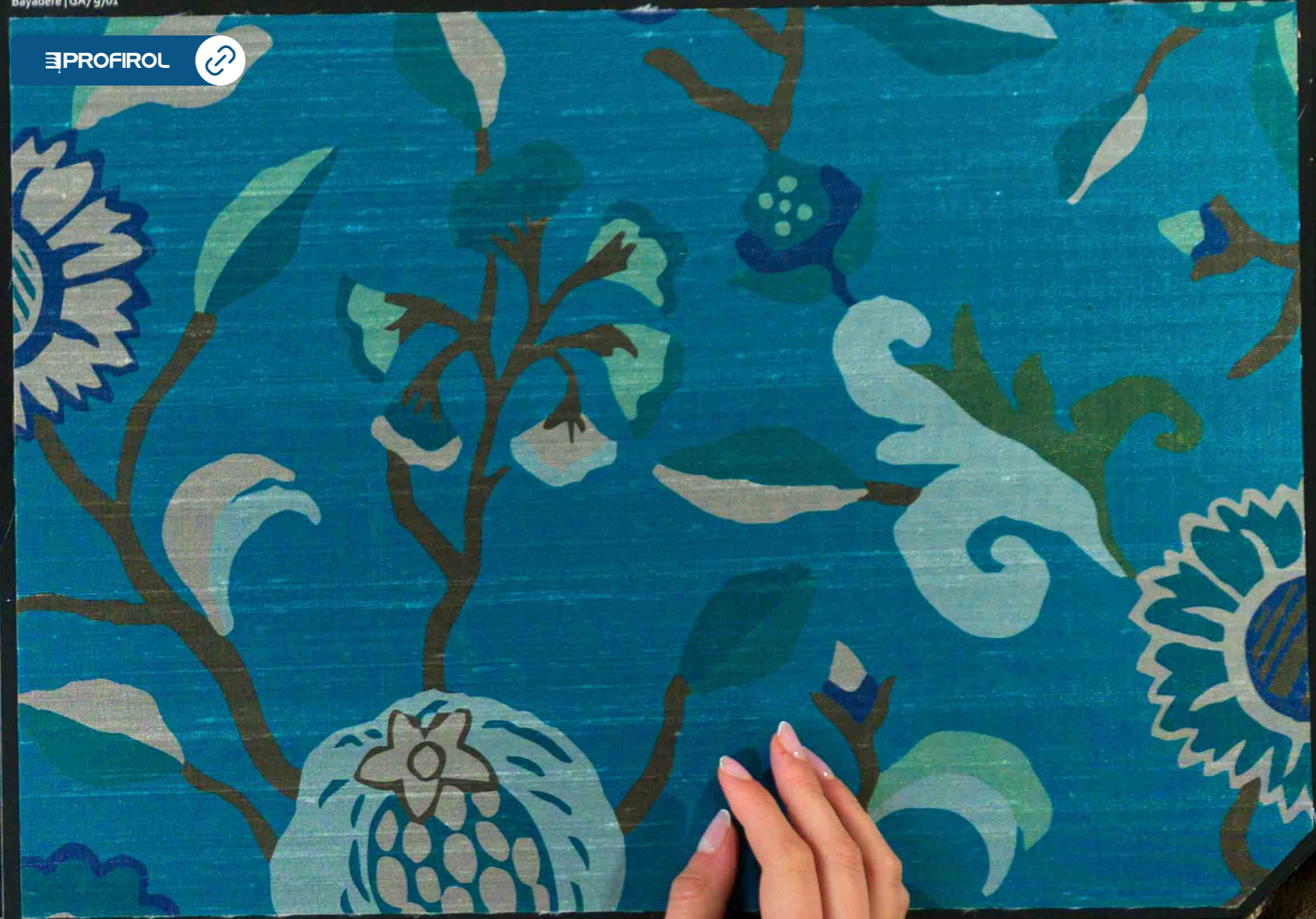
PRECIOUS FIBERS 3

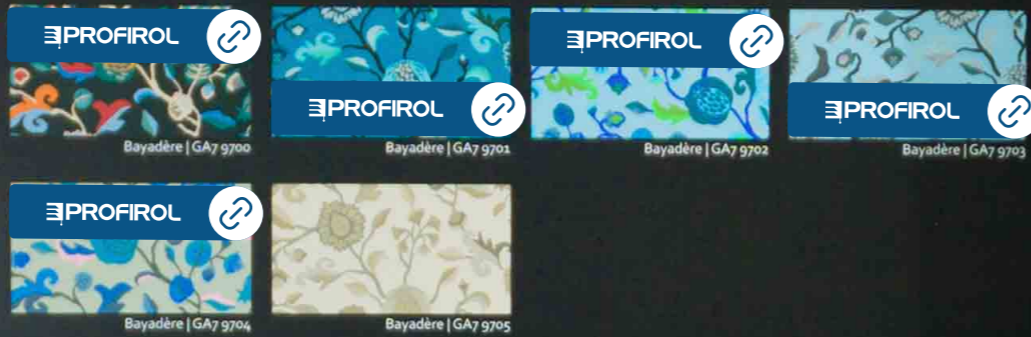


**Amahl**  
Questo rivestimento murale riprende in chiave moderna un classico motivo animalier a squame di coccodrillo, evocando luoghi caldi ed esotici. Il disegno, caratteristico del mondo moda e della pelletteria di lusso, diventa il punto di partenza per un ricco parato su fondo lino. Il nome omaggia Amahl e i Visitatori Notturni (1951) del compositore Gian Carlo Menotti, che condivide con questo parato il connubio fra tradizione e innovazione: quest'opera - la prima concepita espressamente per il piccolo schermo - presenta infatti una trama che rielabora il viaggio dei Magi in Terra Santa da un punto di vista innovativo.

**Amahl**  
This wallcovering reinterprets a classic animalier motif, featuring crocodile scales, in a modern way and evoking exotic places. The pattern, typical of fashion and luxurious leather goods, becomes the starting point for the rich linen background. The name is a tribute to Amahl and the Night Visitors (1951) by the Italian composer Gian Carlo Menotti, which shares with this wallcovering the union of tradition and innovation: in fact, this opera - the first ever conceived for television - presents a plot that changes the usual point of view on the journey of the Magi in the Holy Land.

Bayadère | GA7 9701





87 cm | 34.1 inches  
Vertical Repeat 98 cm | 38.6 inches  
Non woven base  
30% lino | 70% seta

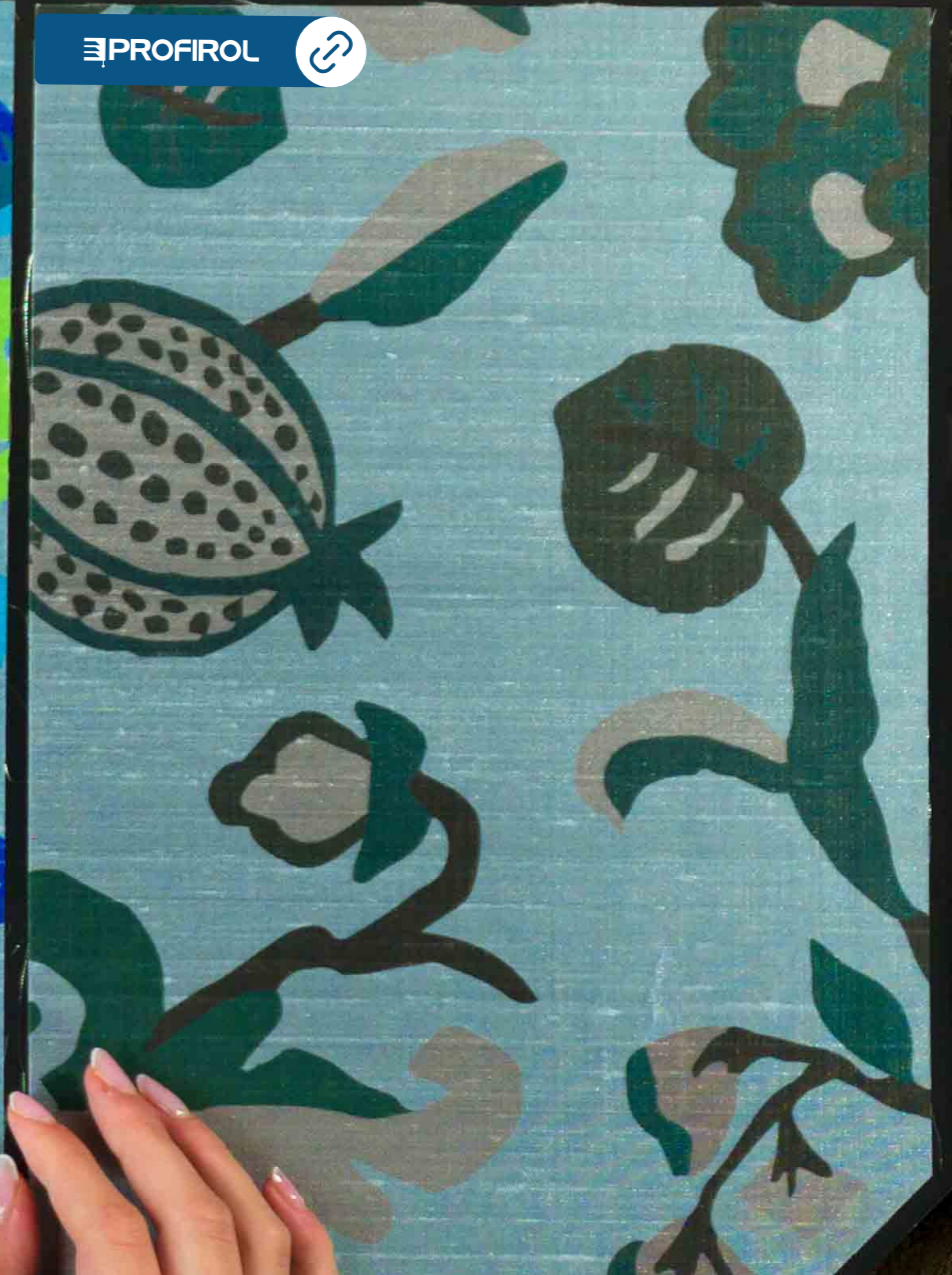
**Bayadère**  
Tipici disegni del folklore vengono reinterpretati in veste contemporanea da questo parato, con rami e melograni stampati su un fondo prezioso di seta indiana fiammata. I bordi netti e i colori a contrasto definiscono le forme e accentuano la vivacità del disegno. Le atmosfere esotiche riprese dal decoro rievocano il celebre balletto di Marius Petipa La Bayadère (1877), che narra le vicende di una giovane ballerina indiana.

**Bayadère**  
Typical patterns of the folklore are reinterpreted with a contemporary look, with branches and pomegranates printed on a precious Indian silk. The sharp edges and the contrasting colors define shapes and highlight the liveliness of the design. The exotic atmosphere of the décor echoes the famous ballet by Marius Petipa La Bayadère (1877), which narrates the story of a young Indian dancer.

Bayadère | GA7 9702



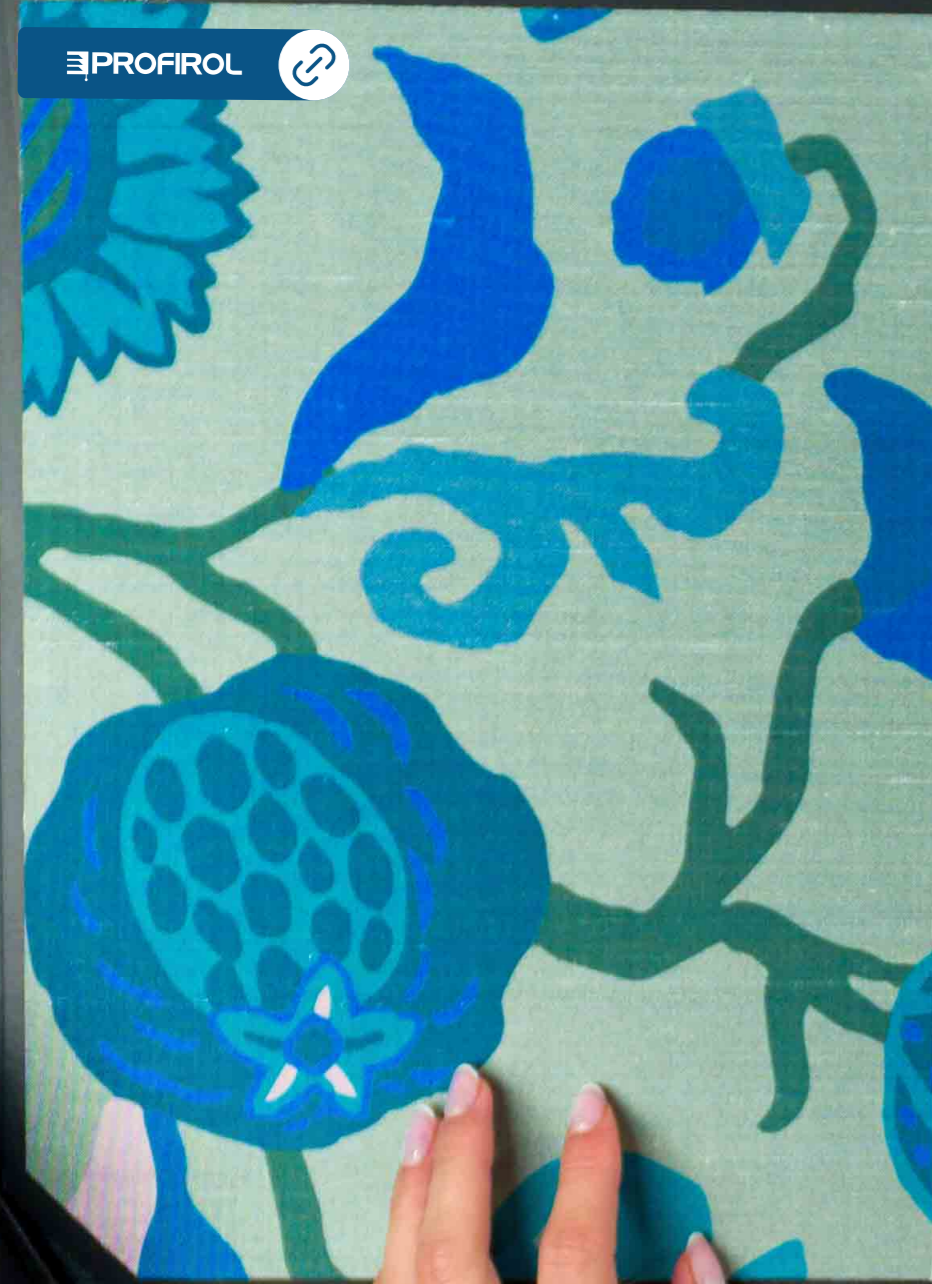
Bayadère | GA7 9703



ARMANI/CASA  
EXCLUSIVE WALLCOVERINGS COLLECTION

Bayadère | GA7 9704

PROFIROL 



PRECIOUS FIBERS 3

Bayadère | GA7 9705

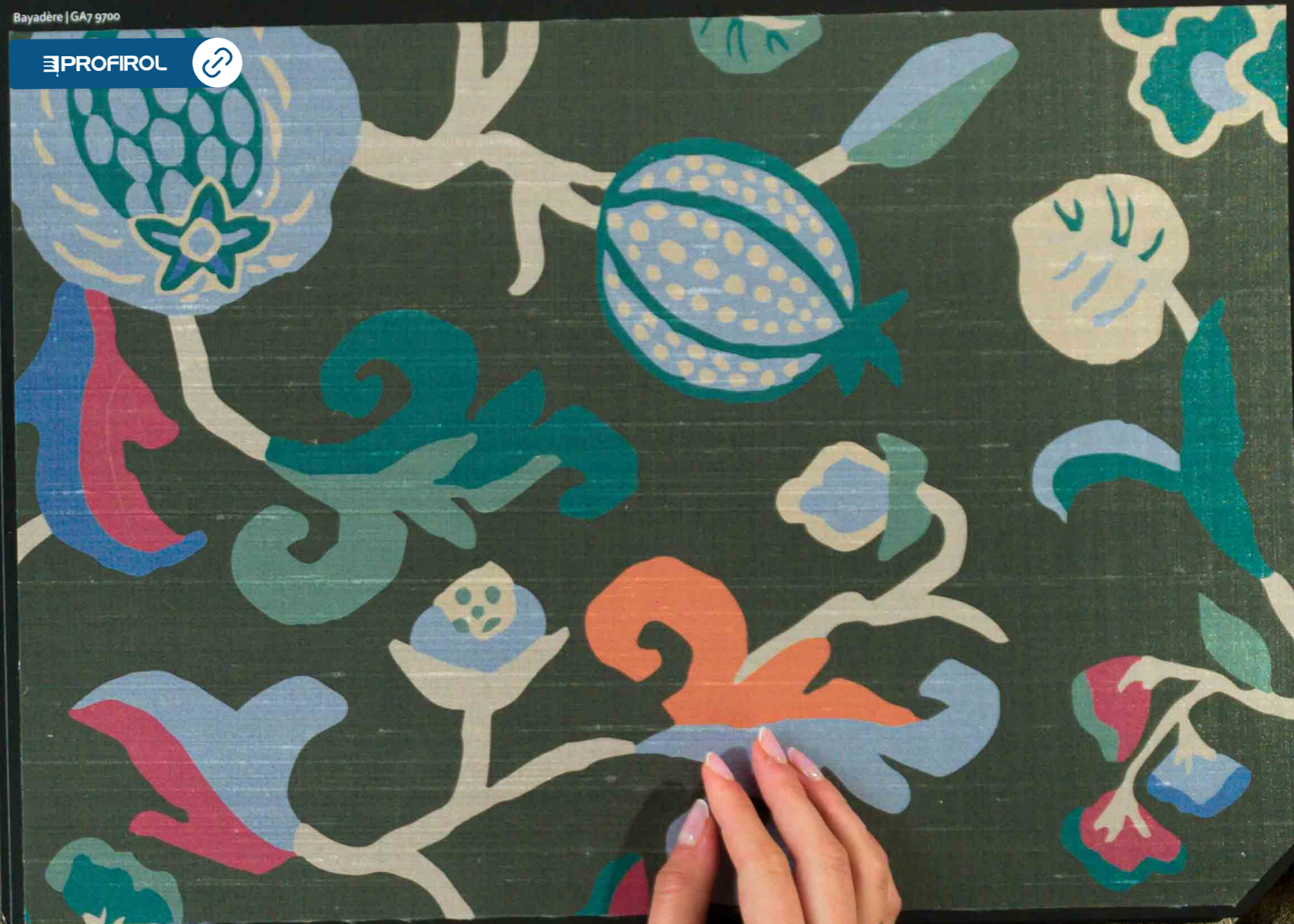
PROFIROL 



ARMANI/CASA  
EXCLUSIVE WALLCOVERINGS COLLECTION

Bayadère | GA7 9700

PROFIROL 



PRECIOUS FIBERS 3

PRECIOUS FIBERS 3



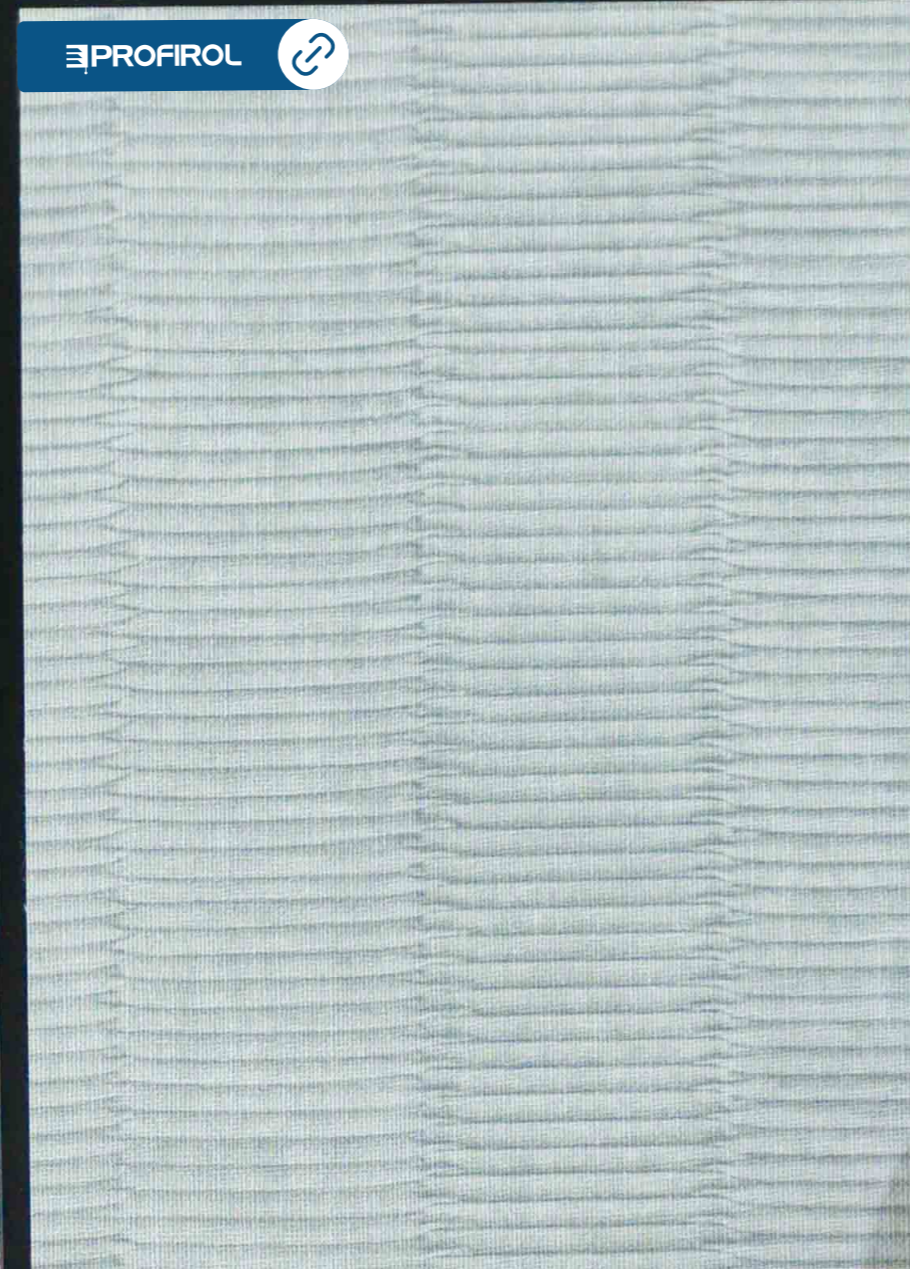
87 cm | 34.2 inches  
Vertical Repeat 98 cm | 38.6 inches  
Non woven base  
30% lura | 70% seta

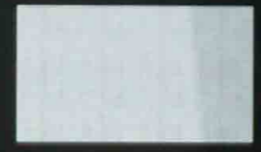
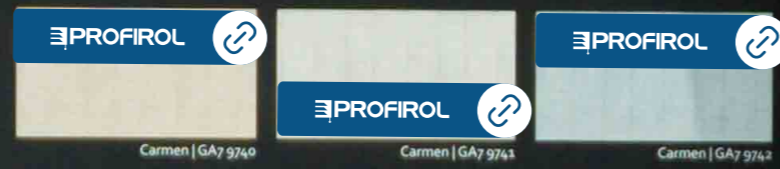
**Bayadère**  
Tipici disegni del folklore vengono reinterpretati in veste contemporanea da questo parato, con rami e melograni stampati su un fondo prezioso di seta indiana fiammata. I bordi netti e i colori a contrasto definiscono le forme e accentuano la vivacità del disegno. Le atmosfere esotiche riprese dal decoro rievocano il celebre balletto di Marius Petipa La Bayadère (1877), che narra le vicende di una giovane ballerina indiana.

**Bayadère**  
Typical patterns of the folklore are reinterpreted with a contemporary look, with branches and pomegranates printed on a precious Indian silk. The sharp edges and the contrasting colors define shapes and highlight the liveliness of the design. The exotic atmosphere of the décor echoes the famous ballet by Marius Petipa La Bayadère (1877), which narrates the story of a young Indian dancer.

Carmen | GA7 9741

Carmen | GA7 9742





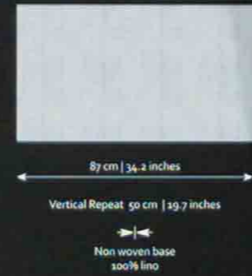
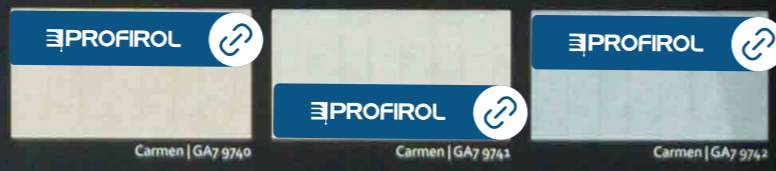
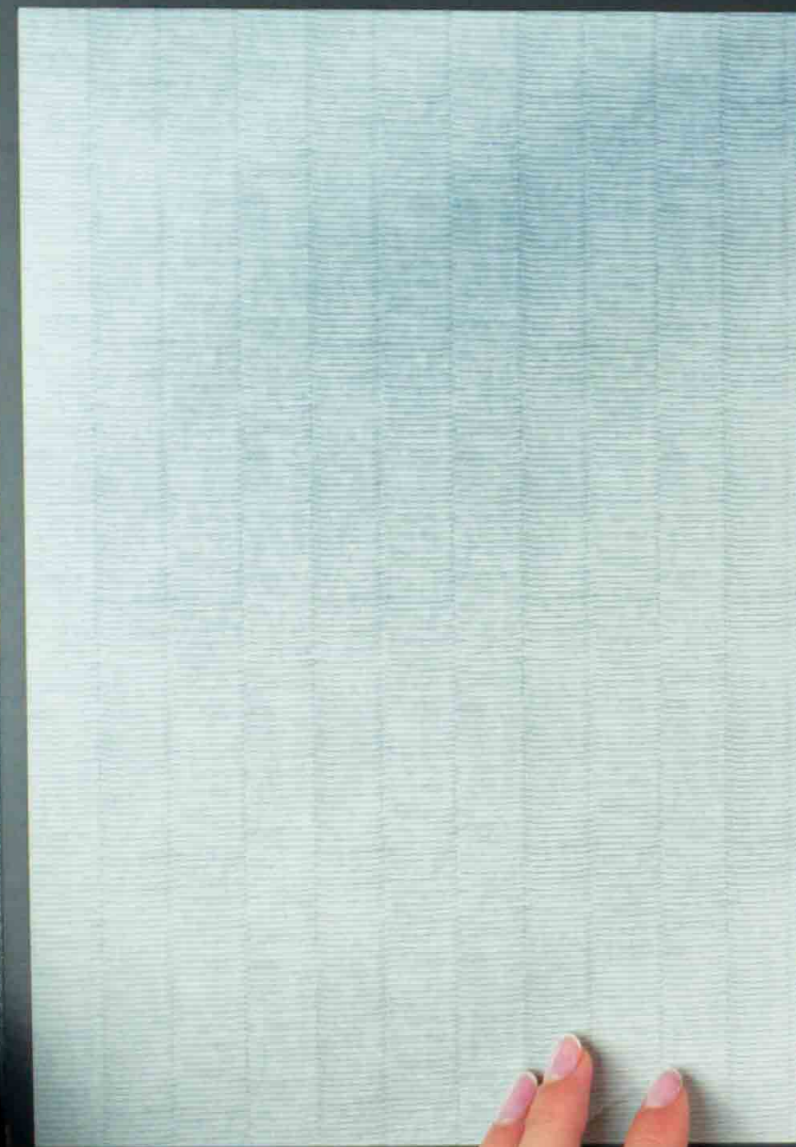
**Carmen**  
Un raffinato disegno ispirato al plissé arricchisce la base in lino di questa carta da parati. Il motivo riprende le lavorazioni tipiche dei preziosi tessuti delle creazioni firmate Giorgio Armani, donando dinamismo e profondità alle palette toni su toni declinate in diversi toni neutri. Il nome omaggia la Carmen (1875) di Georges Bizet e i fastosi abiti decorati dei torreador spagnoli che calcano il palco di questa celebre opera.

**Carmen**  
A refined design inspired by pleated fabrics enriches the linen base of this wallcovering. The motif recalls the texture of Giorgio Armani fashion creations, adding dynamism and depth to the tone-on-tone palettes presented in different neutral hues. The name is a tribute to Carmen (1875) by George Bizet and the sumptuous decorated dress of Spanish toreadores walking the stage of this famous opera.

Carmen | GA7 9740



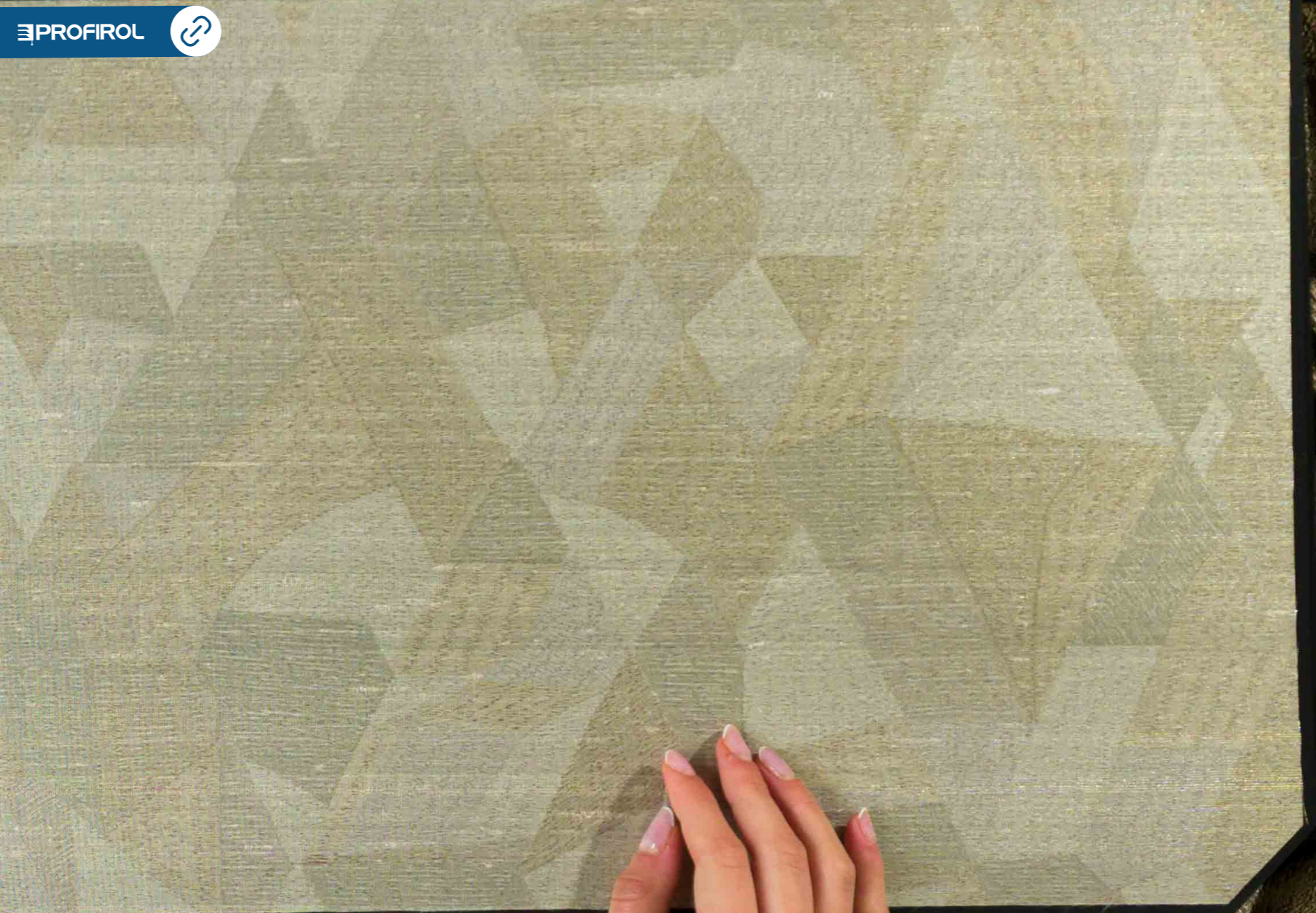




**Carmen**  
Un raffinato disegno ispirato al plissé arricchisce la base in lino di questa carta da parati. Il motivo riprende le lavorazioni tipiche dei preziosi tessuti delle creazioni firmate Giorgio Armani, donando dinamismo e profondità alle palette tono su tono declinate in diversi toni neutri. Il nome omaggia la Carmen (1875) di Georges Bizet e i fastosi abiti decorati dei torreador spagnoli che calcano il palco di questa celebre opera.

**Carmen**  
A refined design inspired by pleated fabrics enriches the linen base of this wallcovering. The motif recalls the texture of Giorgio Armani fashion creations, adding dynamism and depth to the tone-on-tone palettes presented in different neutral hues. The name is a tribute to Carmen (1875) by George Bizet and the sumptuous decorated dress of Spanish toreadores walking the stage of this famous opera.

Excelsior | GA7 9711



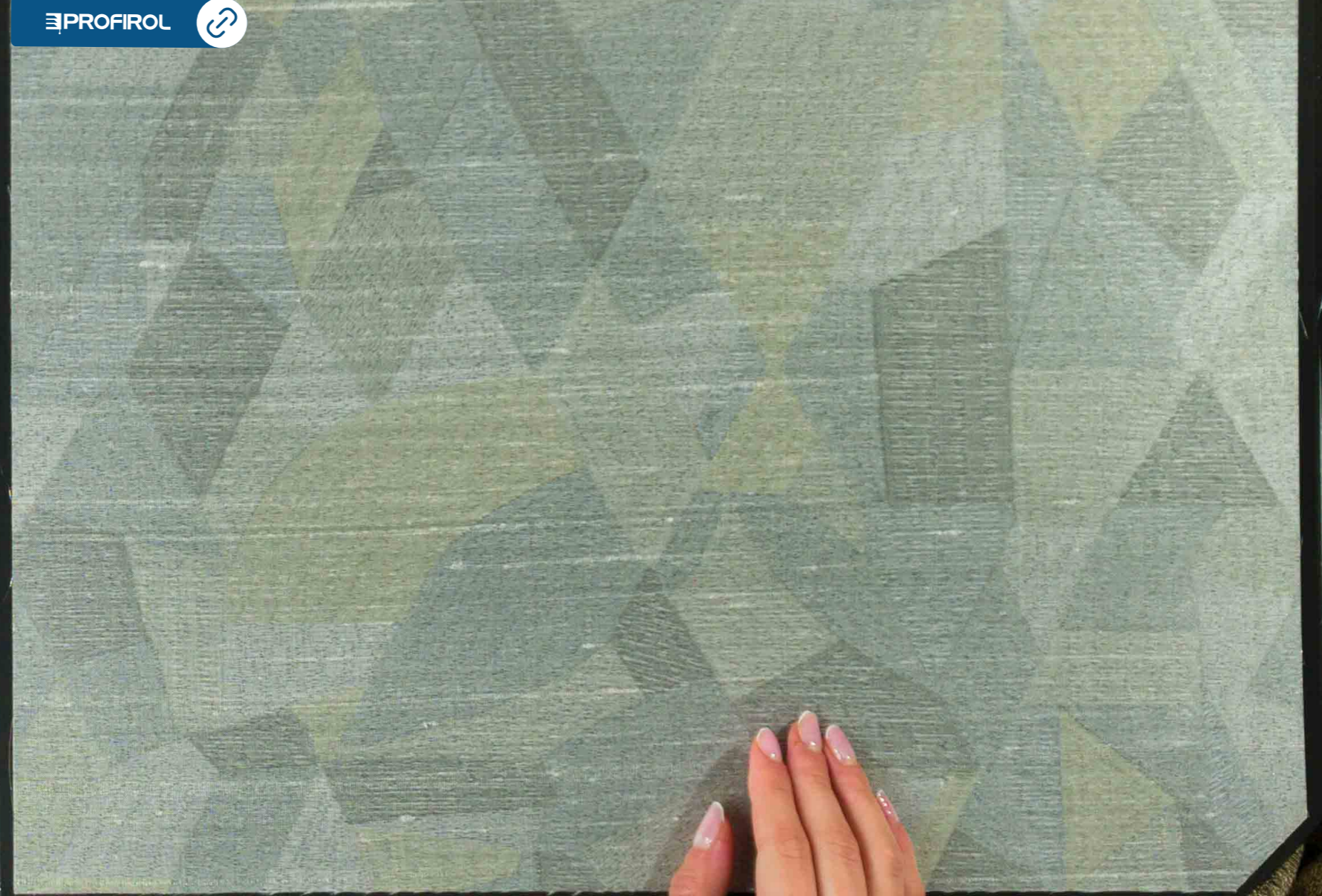


87 cm | 34.2 inches  
Vertical Repeat 54 cm | 21.2 inches  
Non woven base  
90% lino | 10% seta

**Excelsior**  
Il disegno di questo parato, dato dall'accostamento di forme geometriche a più colori, ricorda i riflessi e le simmetrie creati da un catino-scopio. L'incontro fra la luce naturale e l'umano ingegno richiama il tema del grandioso ballo Excelsior (1881), musicato dal compositore Romualdo Marenco: un viaggio allegorico in cui la Luce guida la Civiltà verso il progresso, svelando le invenzioni e le conquiste della scienza che caratterizzarono il XIX secolo.

**Excelsior**  
The design of this wallcovering, given by the juxtaposition of multicolored geometric shapes, recalls the reflections and the symmetry created by a kaleidoscope. The meeting between natural light and human invention recalls the theme of the great ballet Excelsior (1881) on music by the composer Romualdo Marenco: an allegorical journey where Light guides Civilization towards progress, revealing all inventions and scientific conquests that characterized the XIX century.

Excelsior | GA7 9710



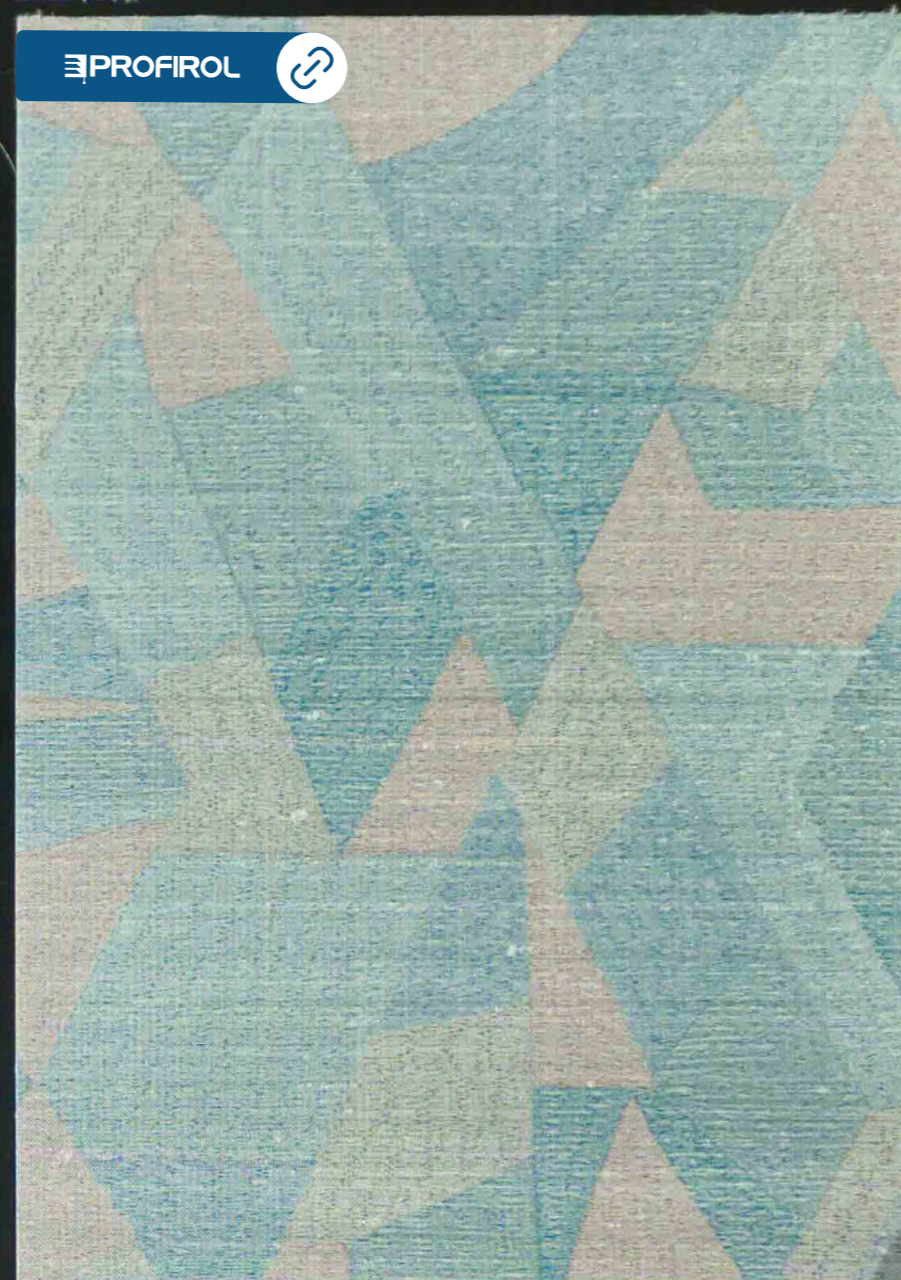


87 cm | 34.2 inches  
Vertical Repeat: 55 cm | 21.2 inches  
21-14  
Non woven base  
30% lana | 70% seta

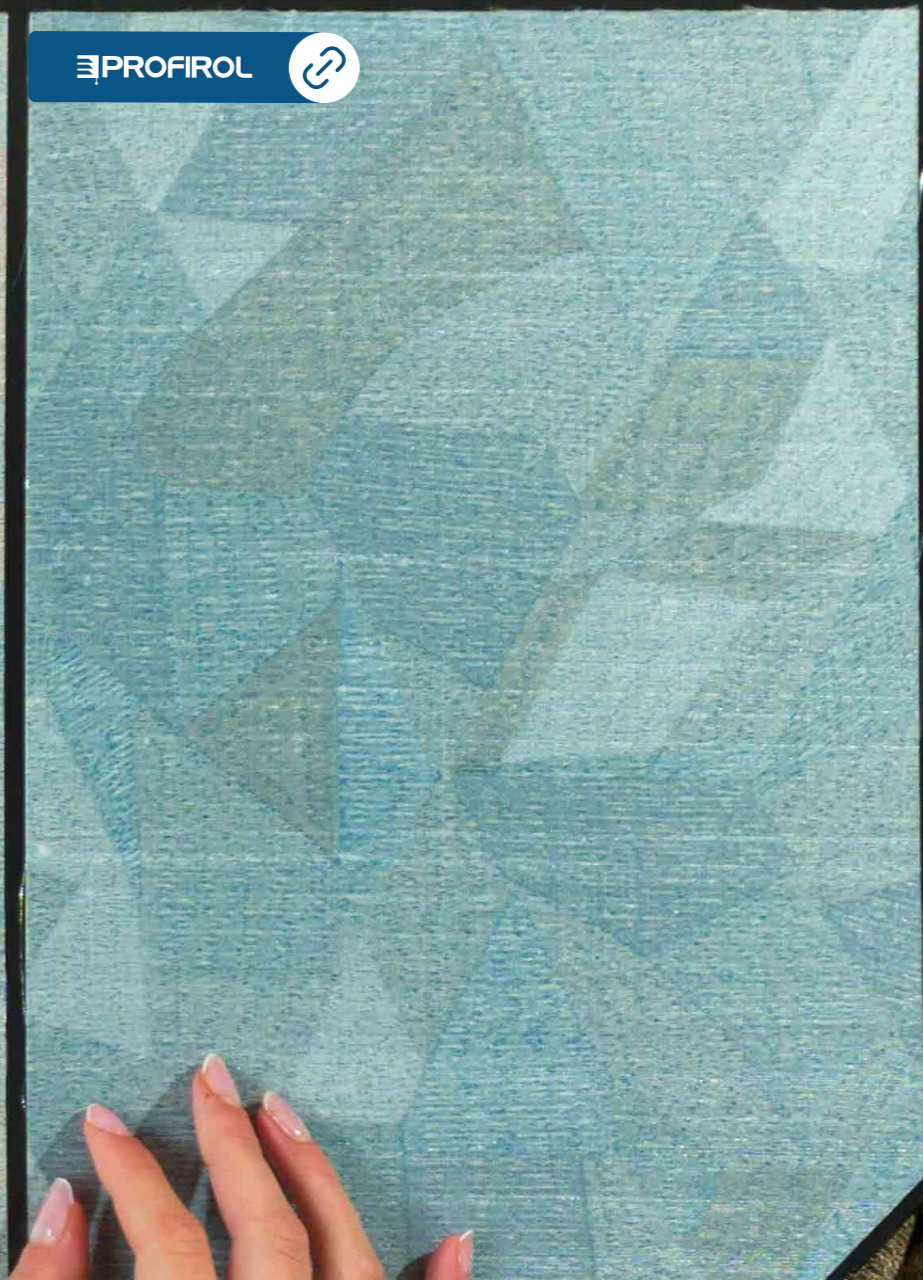
**Excelsior**  
Il disegno di questo parato, dato dall'accostamento di forme geometriche a più colori, ricorda i riflessi e le simmetrie creati da un caleidoscopio. L'incontro fra la luce naturale e l'umano ingegno richiama il tema del grandioso ballo Excelsior (1884), musicata dal compositore Romualdo Marenco: un viaggio allegorico in cui la Luce guida la Civiltà verso il progresso, svelando le invenzioni e le conquiste della scienza che caratterizzarono il XIX secolo.

**Excelsior**  
The design of this wallcovering, given by the juxtaposition of multicolored geometric shapes, recalls the reflections and the symmetry created by a kaleidoscope. The meeting between natural light and human invention recalls the theme of the great ballet Excelsior (1884) on music by the composer Romualdo Marenco: an allegorical journey where Light guides Civilization towards progress, revealing all inventions and scientific conquests that characterized the XIX century.

Excelsior | GA7 9712



Excelsior | GA7 9714



ARMANI/CASA  
EXCLUSIVE WALLCOVERINGS COLLECTION

Excelsior | GA7 9713

PROFIROL



Excelsior | GA7 9715

PROFIROL

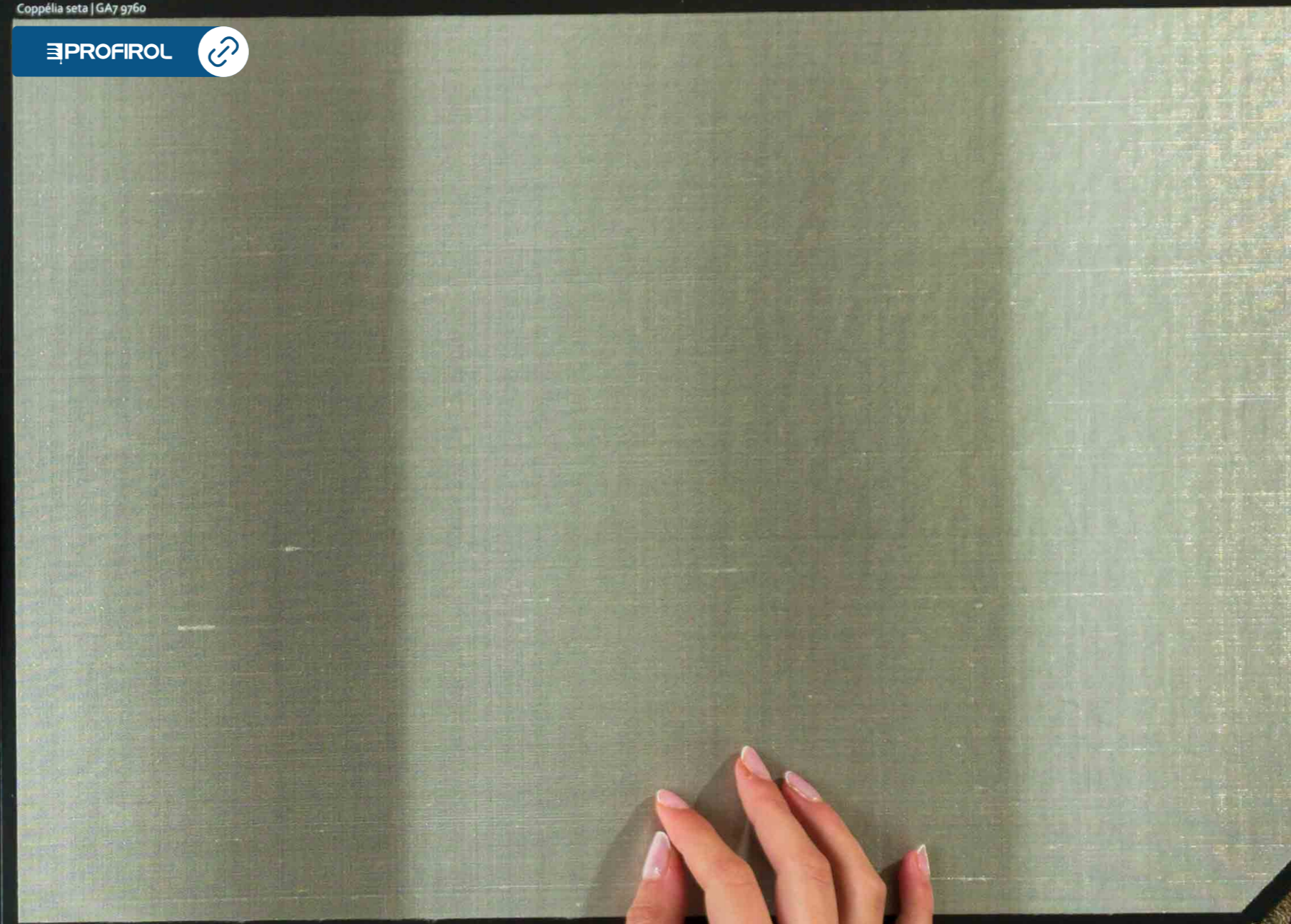


PRECIOUS FIBERS 3

ARMANI/CASA  
EXCLUSIVE WALLCOVERINGS COLLECTION

Coppélia seta | GA7 9760

PROFIROL



PRECIOUS FIBERS 3





Coppélia seta | GA7 9760

Coppélia seta | GA7 9761

Coppélia seta | GA7 9762



87 cm | 34.3 inches  
265 cm | 104.3 inches  
w 265 x h 300 | w 104.3 x h 118.1 inches  
3 in 13 drops  
Repeating pattern  
Non woven base  
35% lurex | 65% seta

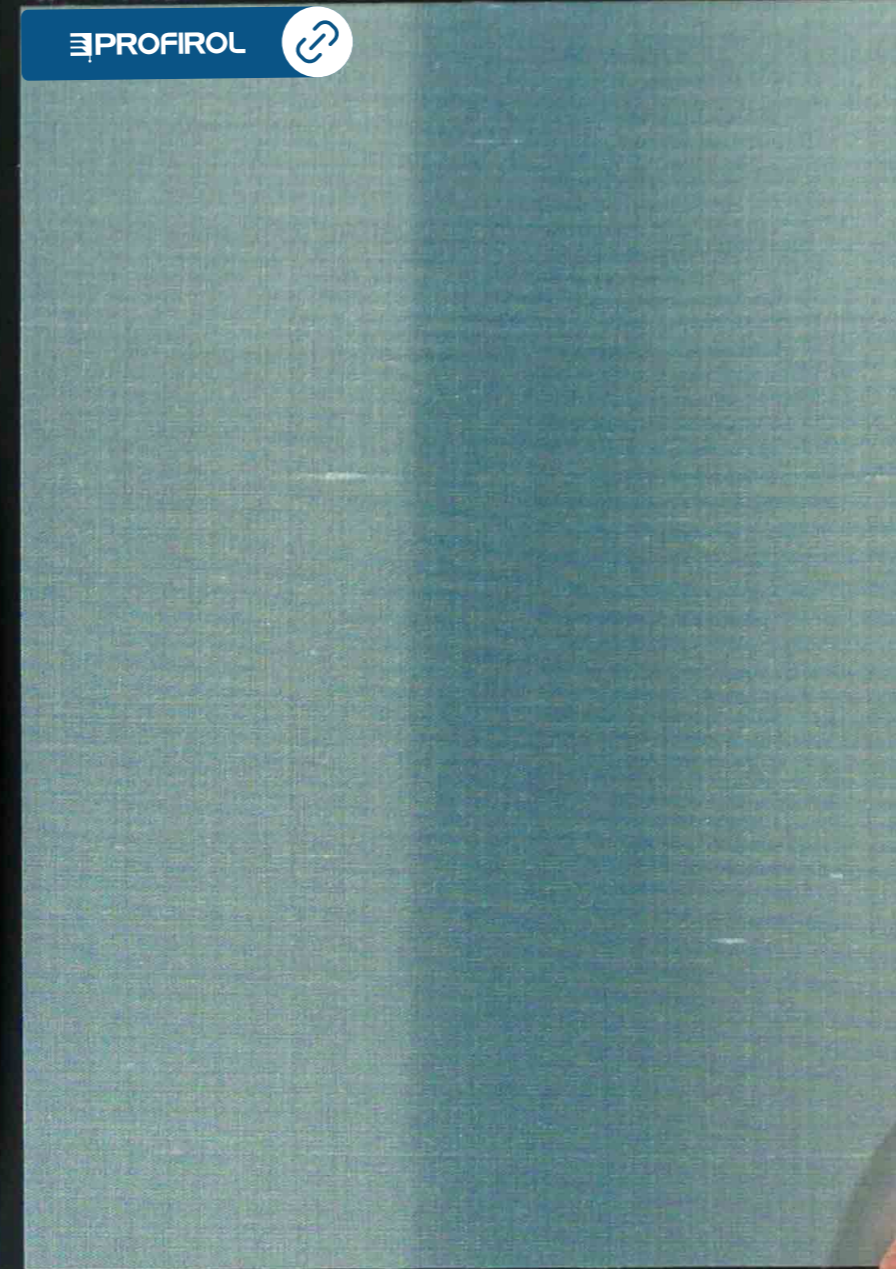
**Coppélia seta**

Il disegno di questo rivestimento murale, dall'effetto trompe-l'oeil estremamente realistico, è tratto dall'immagine di un vero drappaggio in velluto sito in una prestigiosa dimora storica. Il maestoso tendaggio rappresentato si lega a quello del laboratorio incaricato menzionato nel balletto Coppélia (1870) di Arthur Saint-Léon, la cui omonima protagonista è una bambola meccanica di bellezza incredibile, che un fabbricante di giocattoli custodisce gelosamente nella propria bottega. Stampato su due fondi diversi, seta/lurex e velluto, il parato è completato da una ricca passamaneria sviluppata per enfatizzarne le giunte.

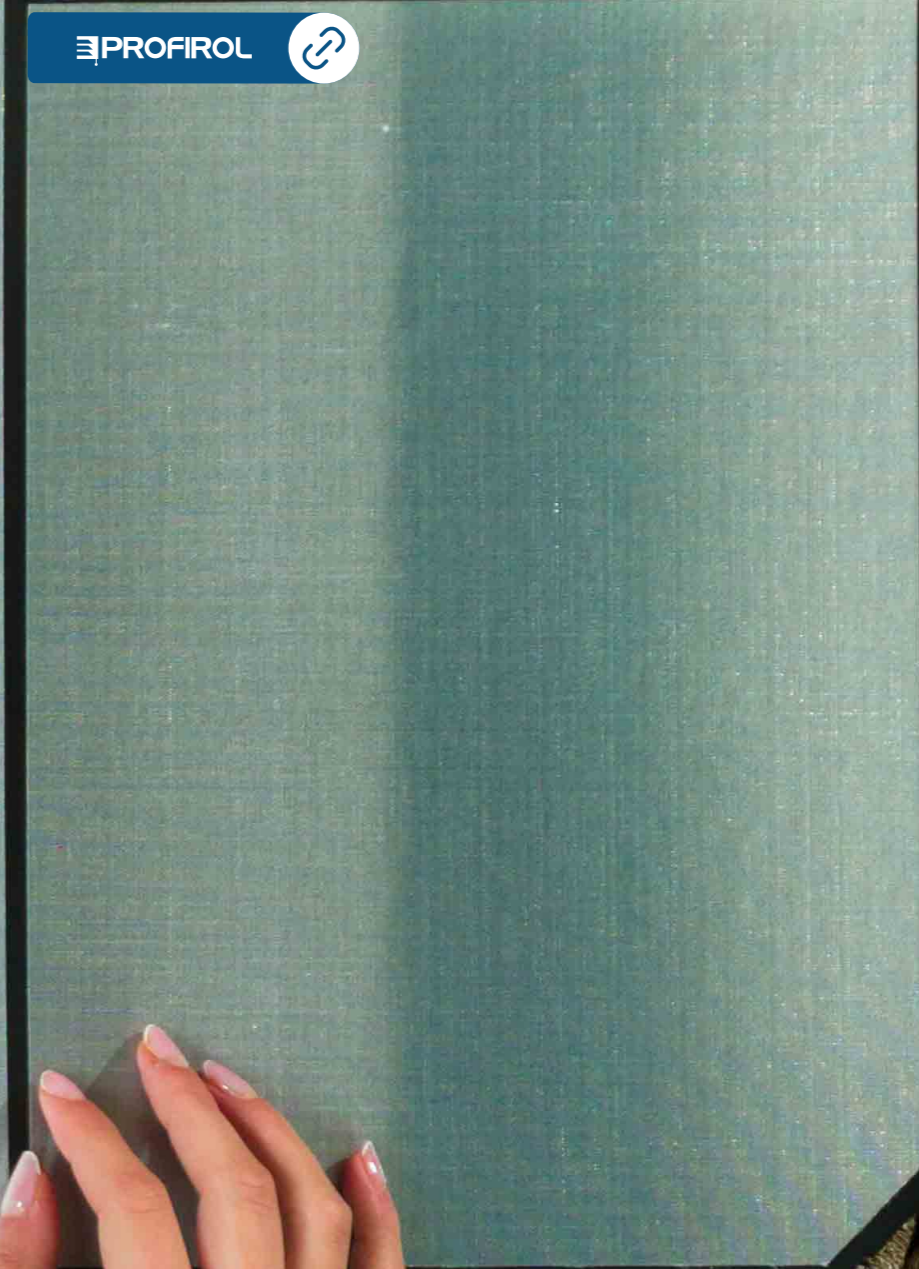
**Coppélia silk**

The design of this wallcovering, featuring a very realistic trompe-l'oeil effect, is taken from the image of a real velvet drapery located in a prestigious historical palace. The marvelous curtain is linked to the one in the enchanted workshop described in the ballet Coppélia (1870) by Arthur Saint-Léon, where the eponymous protagonist is a beautiful mechanical doll, whose maker keeps jealously in his shop. Printed on two different supports – silk/lurex and velvet – this wallcovering is completed by a range of rich trimmings developed to emphasize the joints.

Coppélia seta | GA7 9761



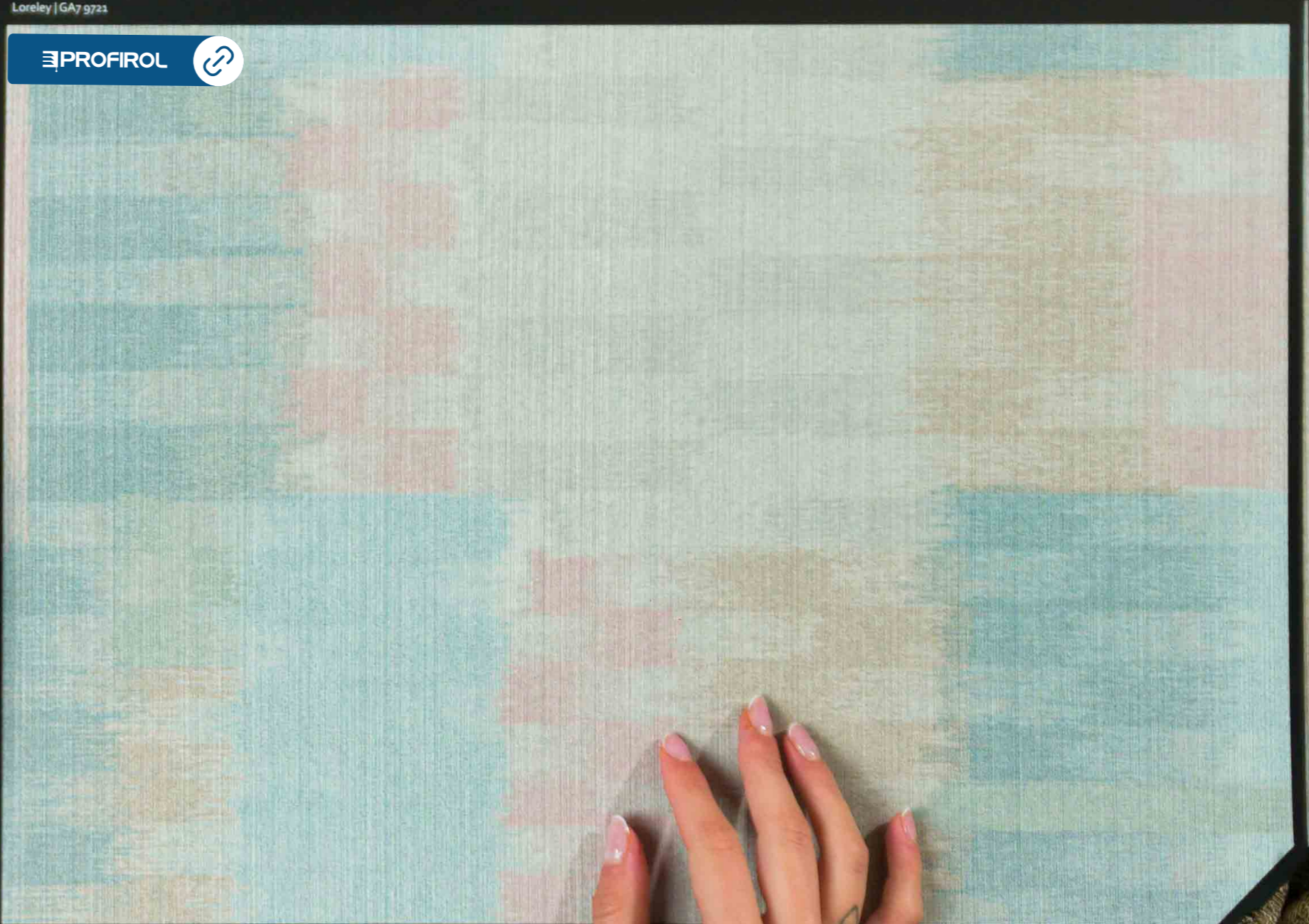
Coppélia seta | GA7 9762





**Coppélia seta**  
Il disegno di questo rivestimento murale, dall'effetto trompe-l'œil estremamente realistico, è tratto dall'immagine di un vero drappeggio in velluto sito in una prestigiosa dimora storica. Il maestoso tendaggio rappresentato si lega a quello del laboratorio incantato menzionato nel balletto Coppélia (1870) di Arthur Saint-Léon, la cui omonima protagonista è una bambola meccanica di bellezza incredibile, che un fabbricante di giocattoli custodisce gelosamente nella propria bottega. Stampato su due fondi diversi, seta/lurex e velluto, il parato è completato da una ricca passamaneria sviluppata per enfatizzarne le giunte.

**Coppélia silk**  
The design of this wallcovering, featuring a very realistic trompe-l'œil effect, is taken from the image of a real velvet drapery located in a prestigious historical palace. The marvelous curtain is linked to the one in the enchanted workshop described in the ballet Coppélia (1870) by Arthur Saint-Léon, where the eponymous protagonist is a beautiful mechanical doll, whose maker keeps jealously in his shop. Printed on two different supports - silk/lurex and velvet - this wallcovering is completed by a range of rich trimmings developed to emphasize the joints.



Loreley | GA7 9721



ARMANI/CASA  
EXCLUSIVE WALLCOVERINGS COLLECTION

Loreley | GA7 9722

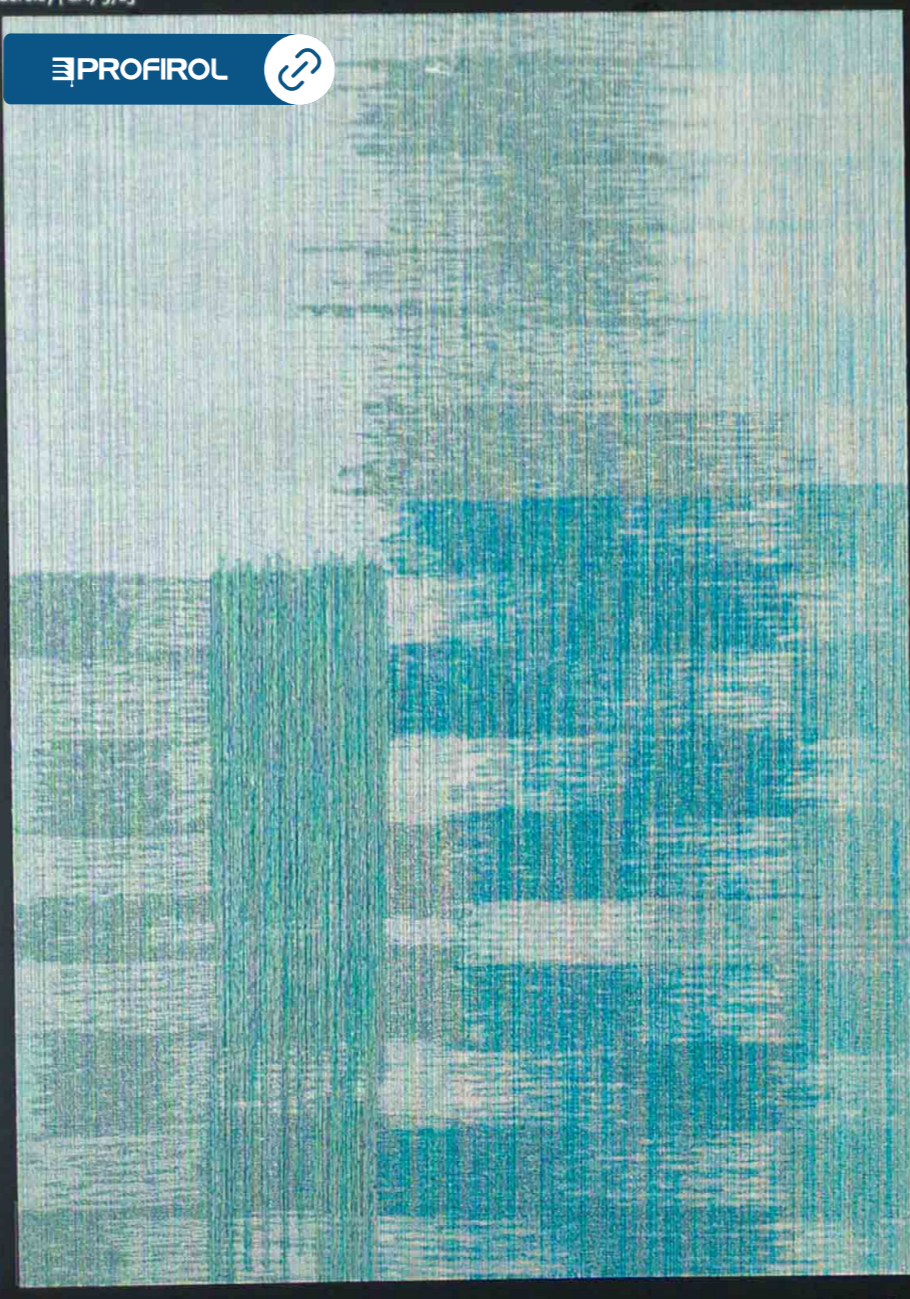
PROFIROL

PRECIOUS FIBERS 3



Loreley | GA7 9723

PROFIROL

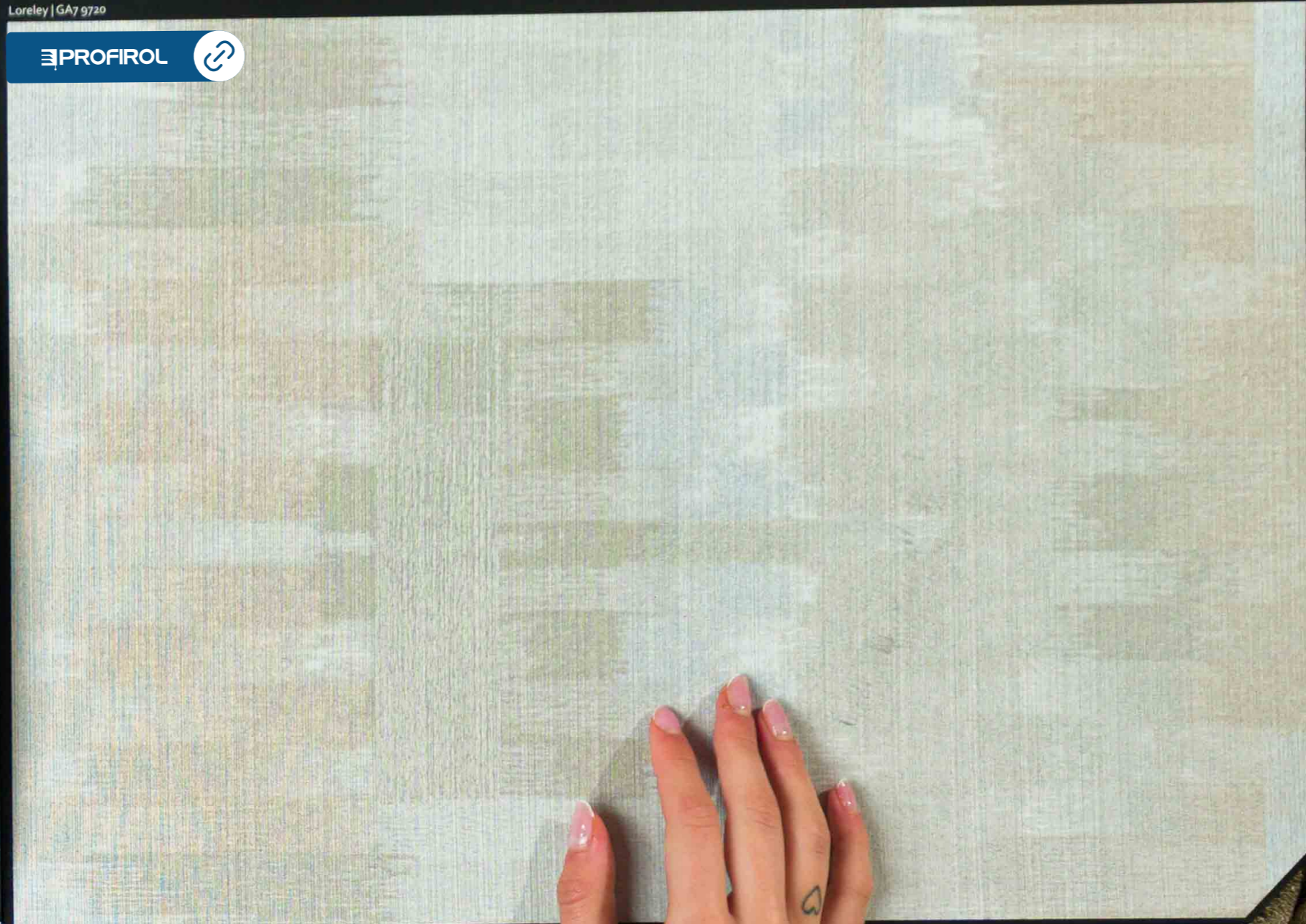


ARMANI/CASA  
EXCLUSIVE WALLCOVERINGS COLLECTION

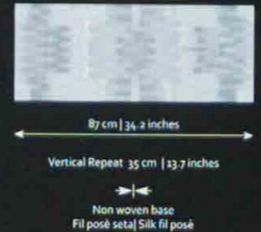
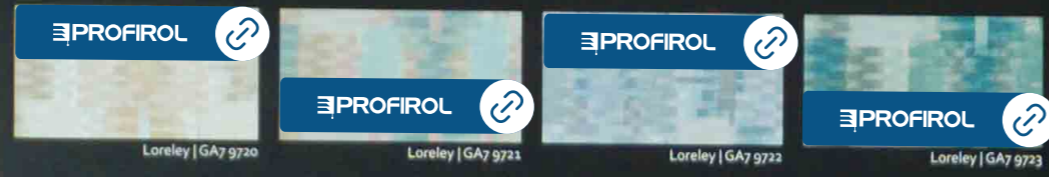
Loreley | GA7 9720

PROFIROL

PRECIOUS FIBERS 3



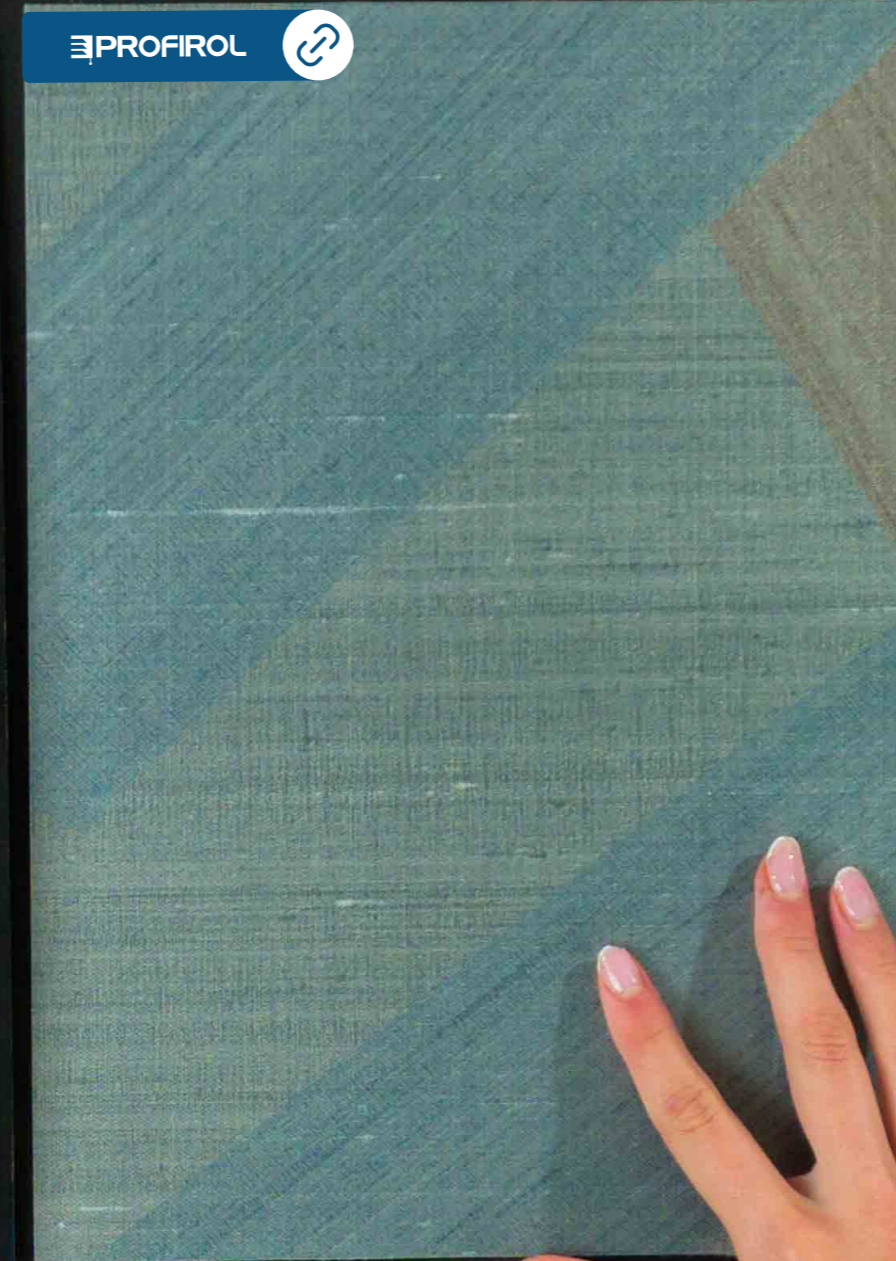
IOUS FIBERS 3



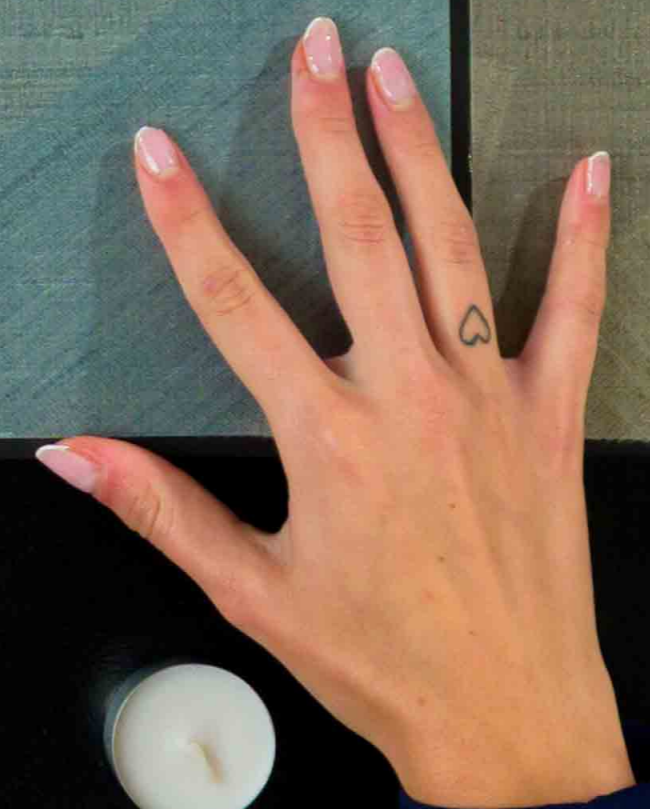
**Loreley**  
Per la realizzazione di questo parato – dedicato a Loreley (1890), opera lirica di Alfredo Catalani – è stata impiegata la pregiata tecnica del fil posé, resa ancora più ricca dall'impiego di fili di seta, come raramente si vede per questo processo produttivo. La palette cromatica alterna toni vividi e pastello, gradazioni neutre a fluide sfumature ispirate dalla trama dell'opera, che vede protagonista una fanciulla tramutata in fata in seguito alle nozze col fiume Reno: incantesimi e riflessi acquarelli definiscono un'atmosfera onirica, omaggiata da questa carta in cui il disegno nasce dalla reinterpretazione in scala macro di un effetto ikat.

**Loreley**  
For the making of this wallcovering – dedicated to Loreley (1890), opera by Alfredo Catalani – the choice was using the ancient technique of fil posé, made even richer by the use of silk threads, which is rare for this production process. The color palette alternates vivid and pastel tones, neutral gradients and fluid shades inspired by the plot of the opera itself, whose protagonist is a girl turned into a fairy after the wedding to the Rhine river: spells and watery reflections define an oniric atmosphere, celebrated by this wallcovering where the design comes from the reinterpretation of an ikat effect in macro-scale.

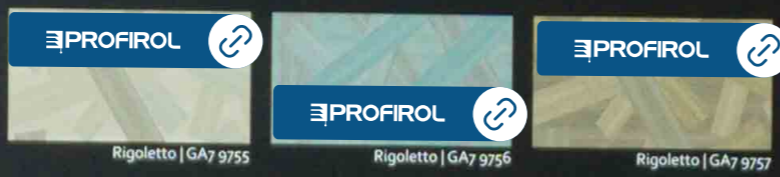
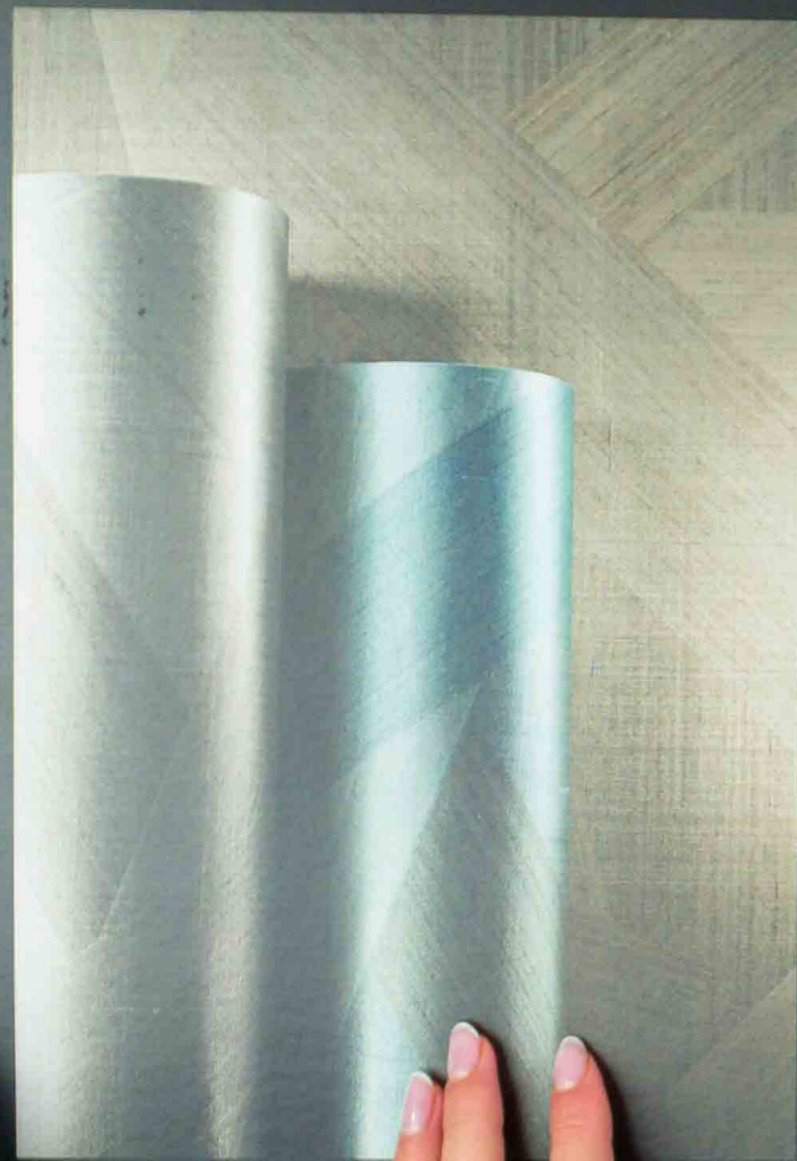
Rigoletto | GA7 9756



Rigoletto | GA7 9757







**Rigoletto**  
Il disegno di questo parato rivisita in chiave inusuale un motivo a intarsio, ove la composizione irregolare a disegni asimmetrici crea una geometria dinamica e inaspettata. Il fondo, costituito da un prezioso mélange di seta e lurex dalla piacevole lucentezza, conferisce una maggiore profondità. Il ricco motivo trae la propria ispirazione dal Rigoletto (1851) di Giuseppe Verdi, la cui azione si svolge alla corte del maestoso Palazzo Ducale di Mantova.

**Rigoletto**  
The design of this wallcovering shows an inlay motif presented in an unusual way, where the irregular composition of asymmetrical shapes creates a dynamic and unexpected geometry. The background, made of a precious mélange of silk and lurex of exceptional shine, confers more depth. The rich motif takes inspiration by Rigoletto (1851) by Giuseppe Verdi, whose action takes place within the marvelous Palazzo Ducale in Mantua.



87 cm | 34.2 inches

w 87 x h 300 | w 43.2 x h 118.1 inches

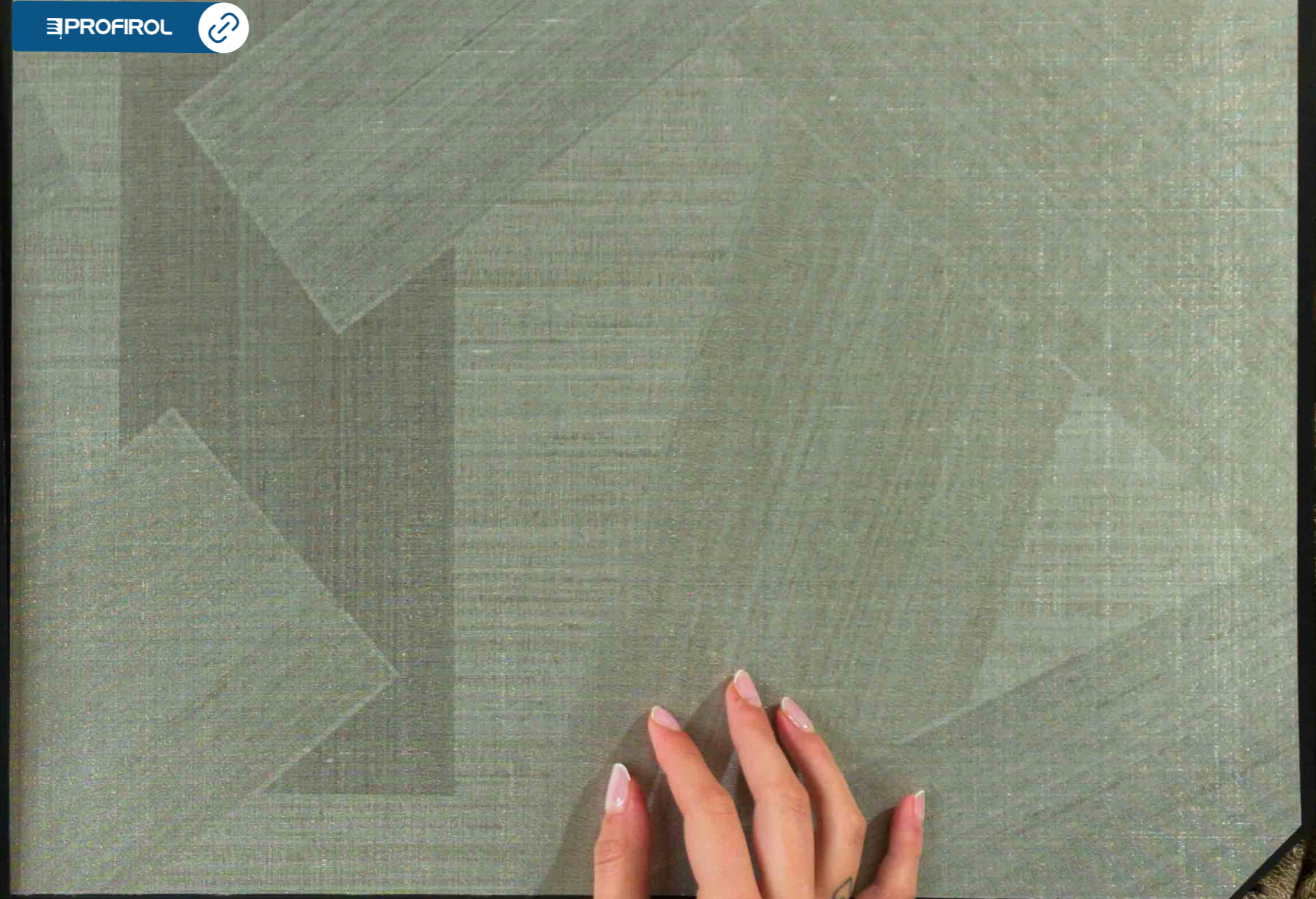
1 telo | 1 drop

Repeating pattern

Non woven base

35% lurex | 65% seta

Rigoletto | GA7 9755





Rigoletto | GA7 9755

Rigoletto | GA7 9756

Rigoletto | GA7 9757



87 cm | 34.2 inches

w 87 x h 300 | w 43.2 x h 118.2 inches

2.680 | 1 drop

Repeating pattern

Not woven base

35% lurex | 65% seta

**Rigoletto**

Il disegno di questo parato rivisita in chiave inusuale un motivo a intarsio, ove la composizione irregolare a disegni asimmetrici crea una geometria dinamica e inaspettata. Il fondo, costituito da un prezioso mélange di seta e lurex dalla piacevole lucentezza, conferisce una maggiore profondità. Il ricco motivo trae la propria ispirazione dal Rigoletto (1851) di Giuseppe Verdi, la cui azione si svolge alla corte del maestoso Palazzo Ducale di Mantova.

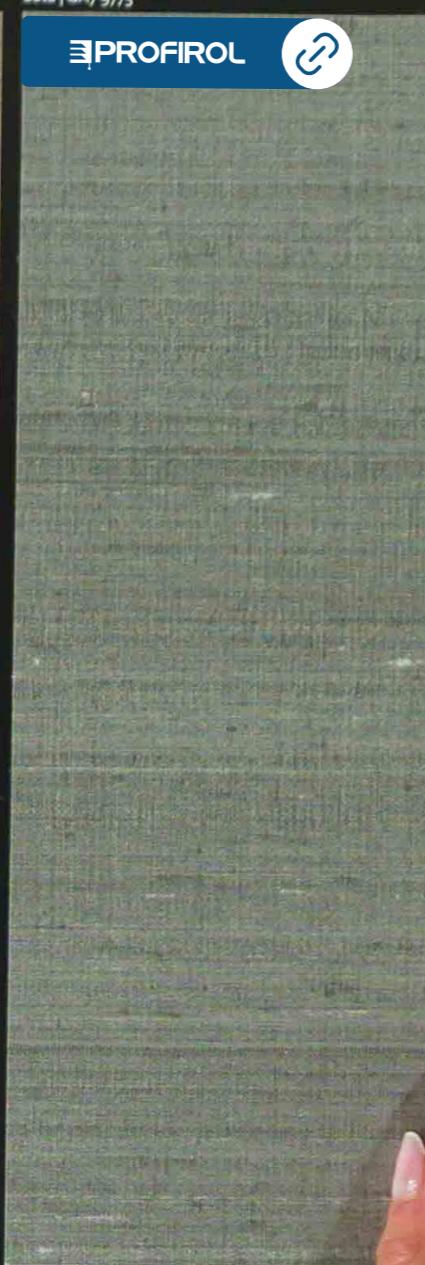
**Rigoletto**

The design of this wallcovering shows an inlay motif presented in an unusual way, where the irregular composition of asymmetrical shapes creates a dynamic and unexpected geometry. The background, made of a precious mélange of silk and lurex of exceptional shine, confers more depth. The rich motif takes inspiration by Rigoletto (1851) by Giuseppe Verdi, whose action takes place within the marvelous Palazzo Ducale in Mantua.

Seta | GA7 9772



Seta | GA7 9773



Seta | GA7 9774



Seta | GA7 9775



ARMANI/CASA  
EXCLUSIVE WALLCOVERINGS COLLECTION

Seta | GA7 9776

PROFIROL



Seta | GA7 9777

PROFIROL



Seta | GA7 9778

PROFIROL



Seta | GA7 9779

PROFIROL



PRECIOUS FIBERS 3

ARMANI/CASA  
EXCLUSIVE WALLCOVERINGS COLLECTION

Seta | GA7 9770

PROFIROL



Seta | GA7 9771

PROFIROL

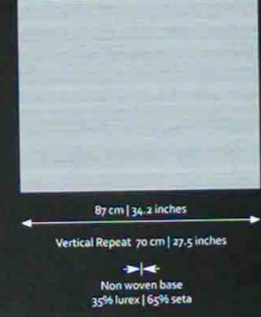


PRECIOUS FIBERS 3



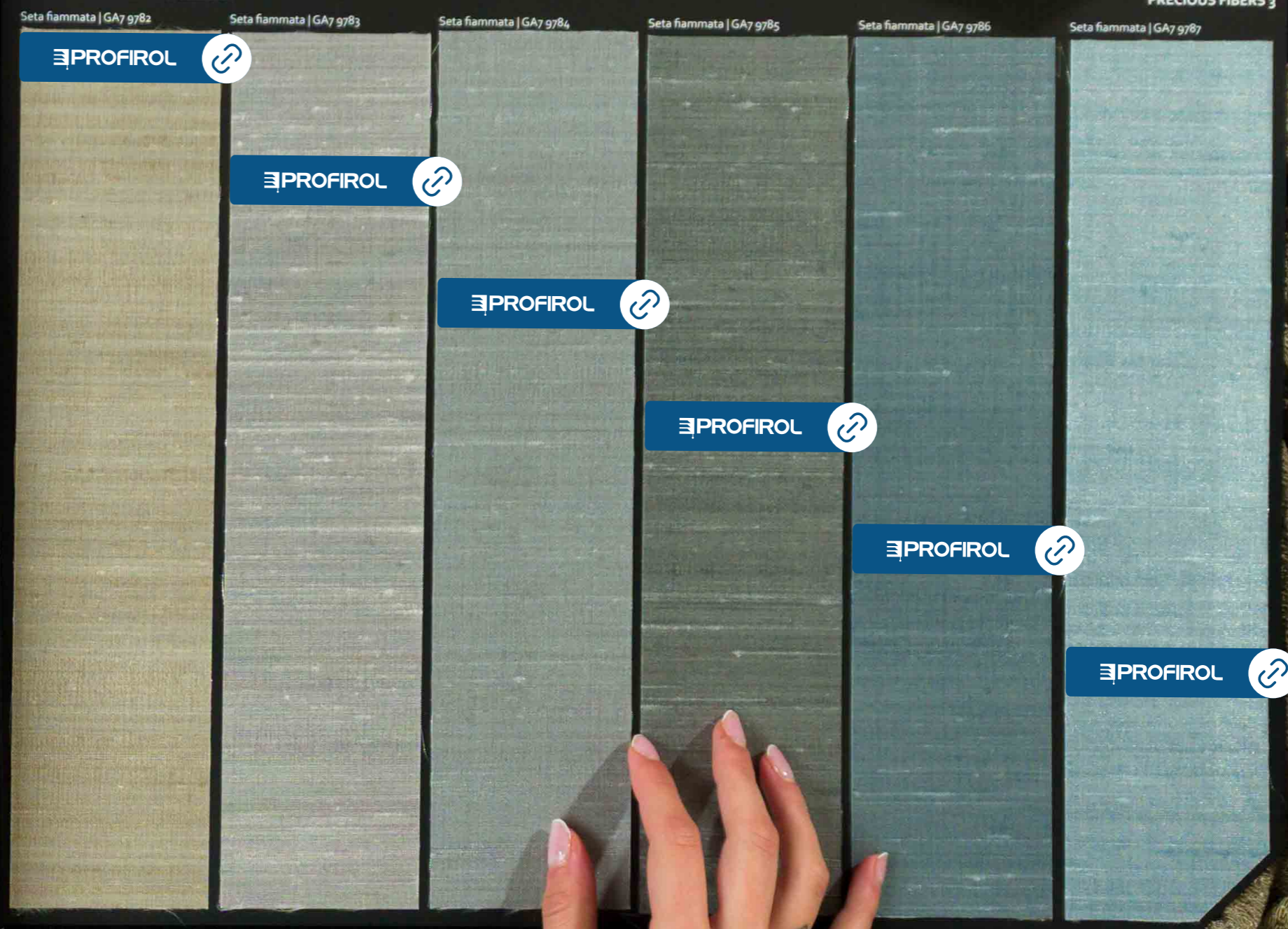


 Seta   GA7 9770	 Seta   GA7 9771	 Seta   GA7 9772	 Seta   GA7 9773
 Seta   GA7 9774	 Seta   GA7 9775	 Seta   GA7 9776	 Seta   GA7 9777
 Seta   GA7 9778	 Seta   GA7 9779		



**Seta**  
Varianti in unico che si abbinano perfettamente alla seta che caratterizza i parati Coppélia, Rigoletto e Turandot.  
I filati di seta e lurex possono presentare leggere irregolarità della superficie

**Seta**  
Plain variants perfectly matching the silk of Coppélia, Rigoletto and Turandot wallcoverings.  
Silk and lurex yarns can create some slight variations on the surface.



ARMANI/CASA  
EXCLUSIVE WALLCOVERINGS COLLECTION

PRECIOUS FIBERS 3

Seta fiammata | GA7 9788

Seta fiammata | GA7 9789

Seta fiammata | GA7 9790

Seta fiammata | GA7 9791

Seta fiammata | GA7 9792

Seta fiammata | GA7 9793

ARMANI/CASA  
EXCLUSIVE WALLCOVERINGS COLLECTION

PRECIOUS FIBERS 3

Seta fiammata | GA7 9780

Seta fiammata | GA7 9781

PROFIROL

PROFIROL

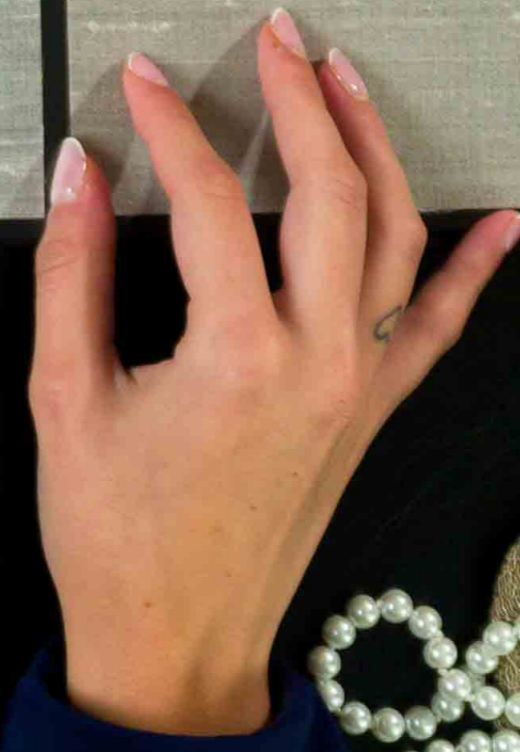
PROFIROL

PROFIROL

PROFIROL

PROFIROL

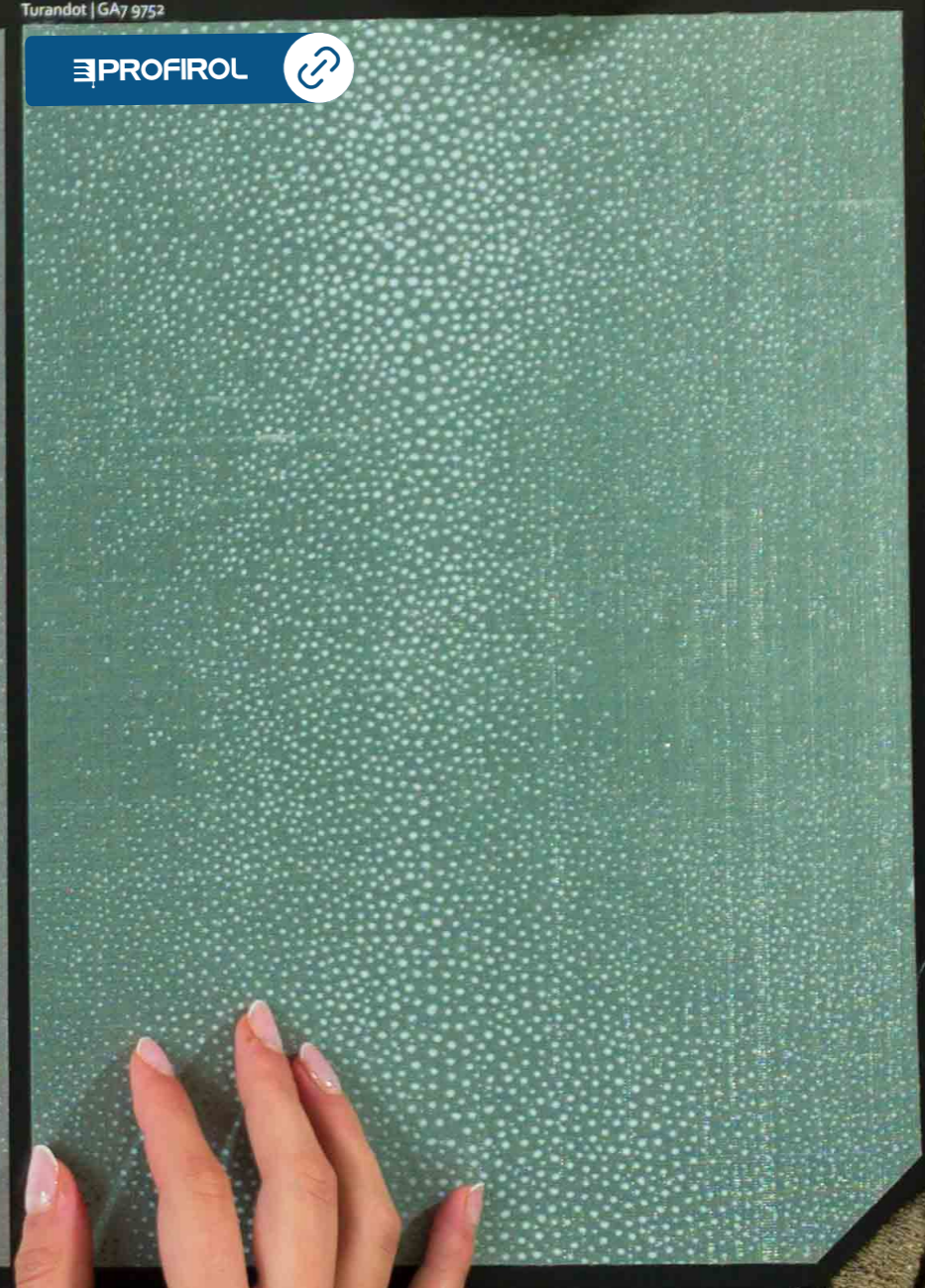
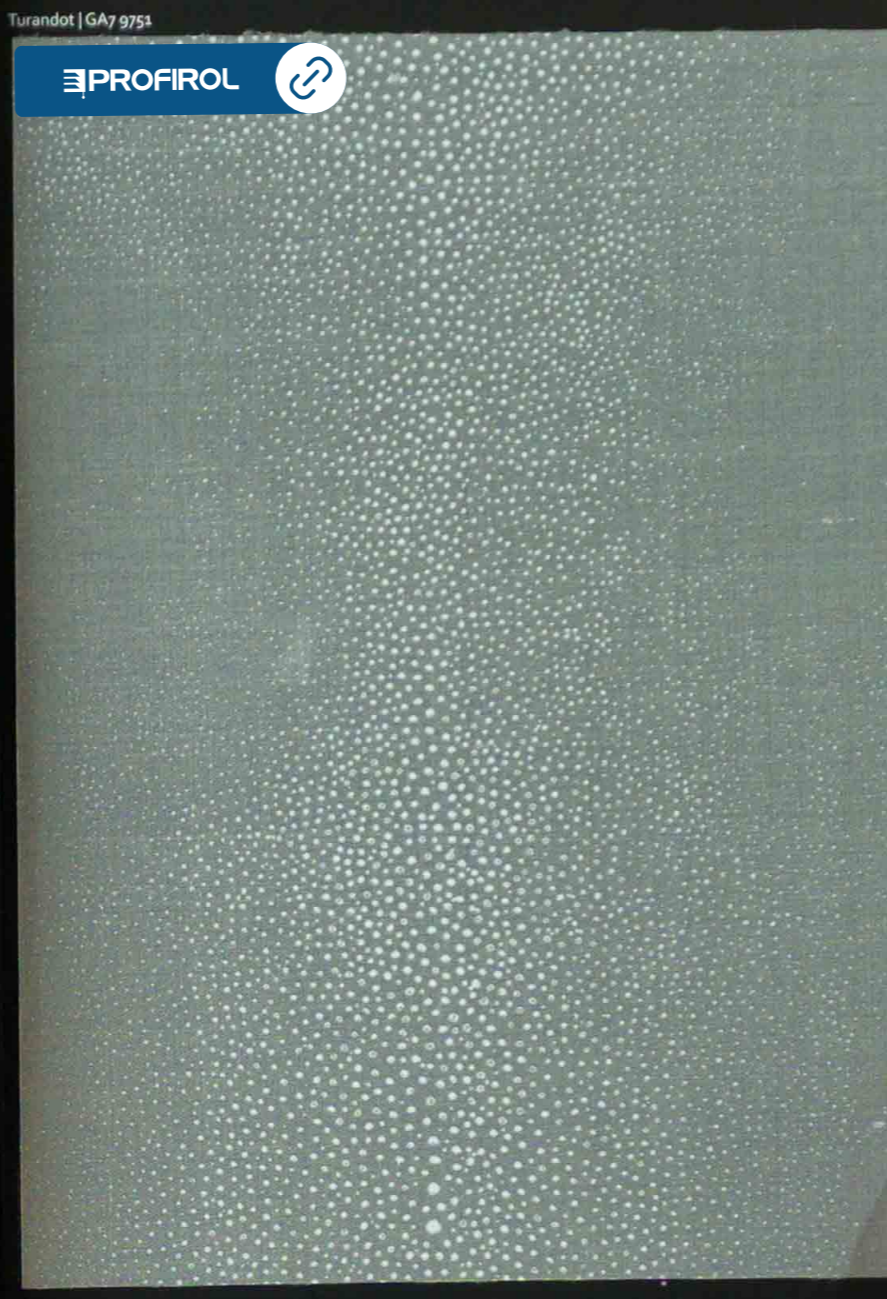
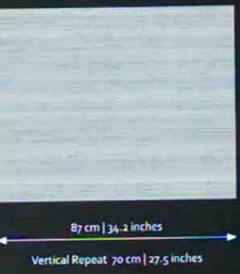
PROFIROL



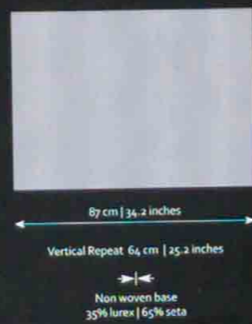
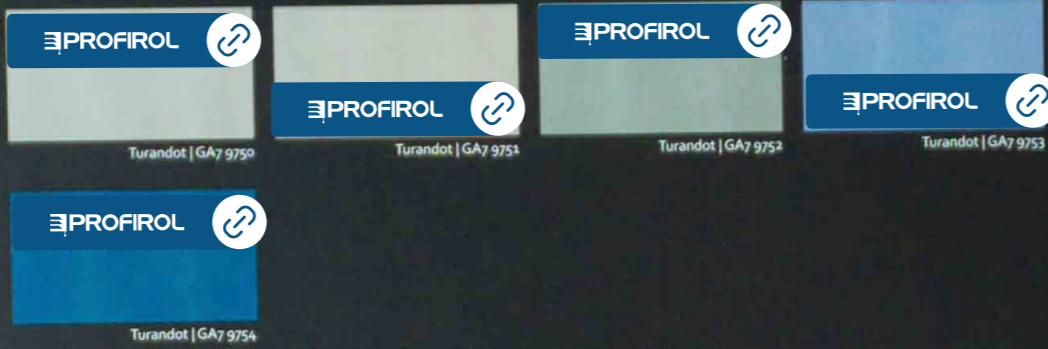



**Seta fiammata**  
Varianti in unico che completano i parati Bayadère ed Excelsior. Come le carte abbinata, questo unico è realizzato in seta fiammata, la cui superficie si caratterizza per sfumature e nodi tipici dei filati semi grezzi impiegati. Questa seta particolare è tessuta insieme a fili di lurex per rendere più prezioso il supporto.

**Seta fiammata**  
Plain variants completing the Bayadère and Excelsior ranges. Like the matching wallcoverings, this plain variant is made with raw silk, which features a distinctive textured effect with slubs and knots coming from semi-refined weft yarns. This particular silk is weaved with lurex yarns to enrich the material.







**Turandot**  
L'ultima opera di Giacomo Puccini, Turandot (1926), spicca per l'ambientazione alla corte imperiale cinese. Il gusto per l'esotismo e la ricchezza della corte sono omaggiati dal disegno della carta omanina, che propone il motivo shagreen – classico dell'estetica Armani, ma anche simbolo di prestigio e raffinatezza in Oriente fin dalle epoche più remote – su fondo di seta e lurex.  
La texture è in rilievo ed è ottenuta grazie a un'accurata lavorazione a serigrafia, effettuata direttamente sulle fibre di seta impiegando inchiostri espandenti in 3D, assoluta novità per Armani/Casa.

**Turandot**  
The last opera by Giacomo Puccini, Turandot (1926), stands out for the setting at the Chinese imperial court. The taste for exotic and the richness of the court are tributed by the design of the wallcovering with the same name, which presents a shagreen motif – a classic of Armani's aesthetics, but also symbol of prestige and refinement in Eastern countries since the most ancient times – on a silk and lurex background.  
The texture in relief is obtained thanks to an accurate screen printing process directly on silk fibers that uses 3D-expanding inks, an absolute novelty for Armani/Casa.

